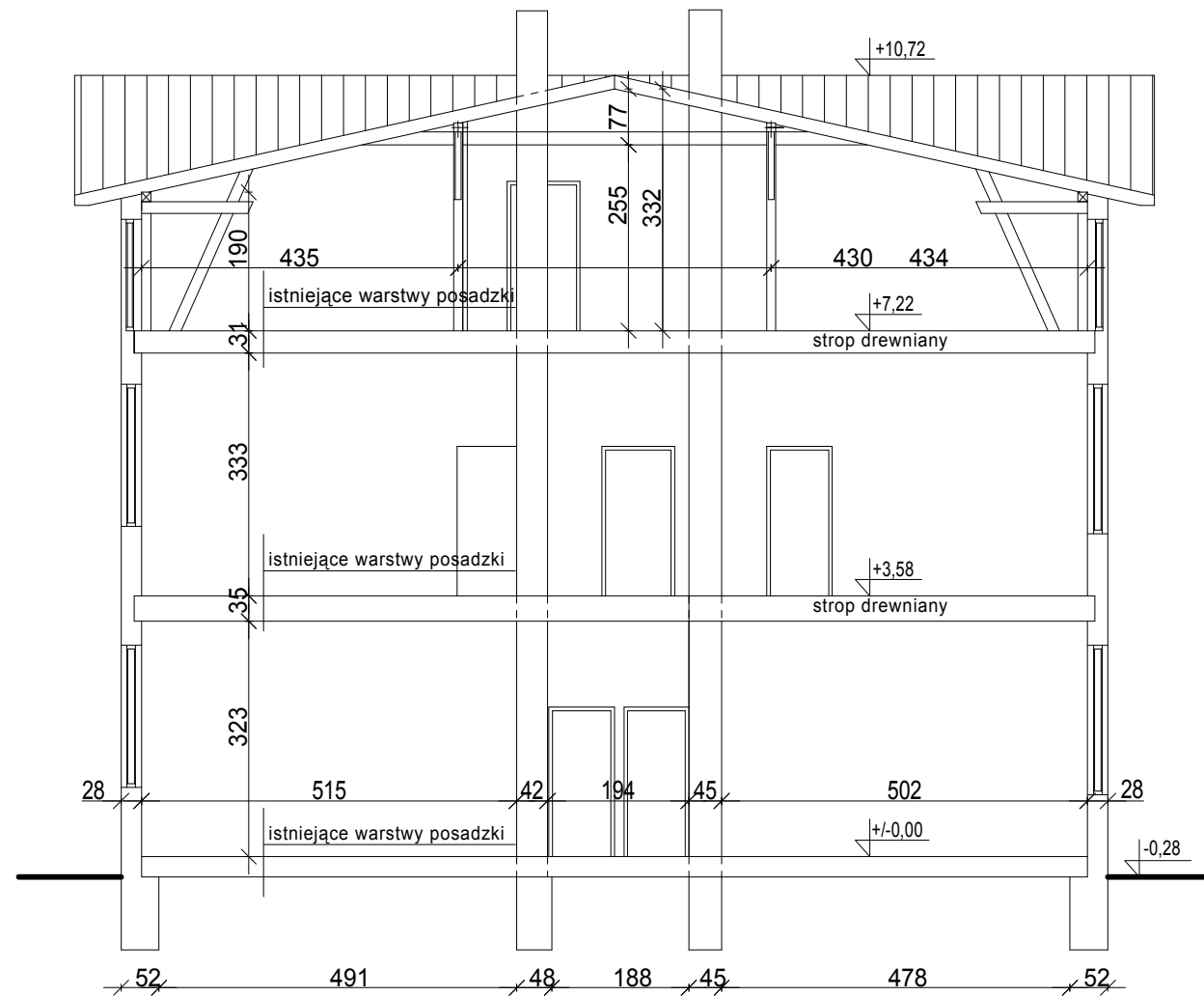
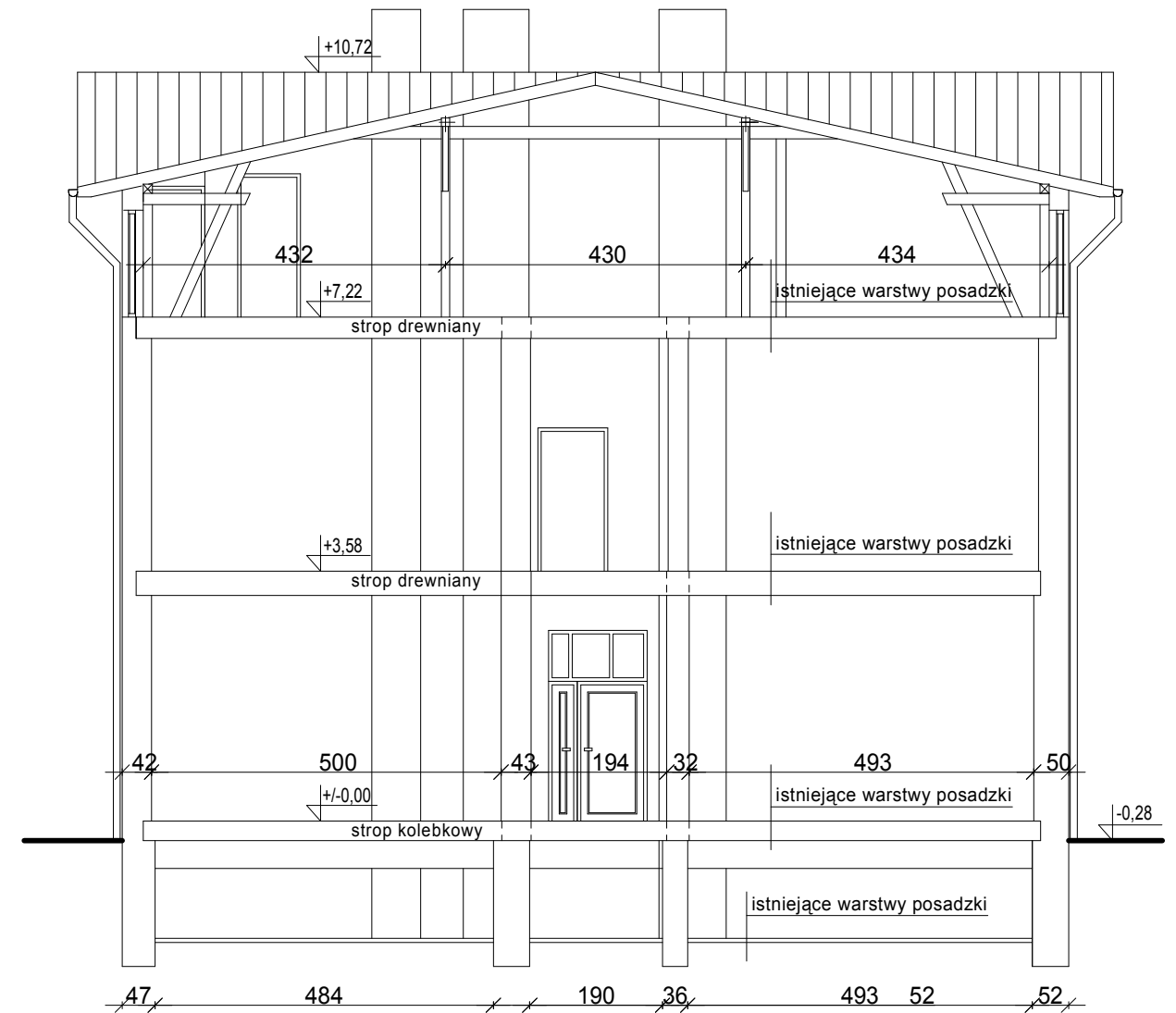


Przekrój A - A



Przekrój B - B



2					
1					
Nr rewizji	Przedmiot	Autor	Data	Podpis	
Biuro Architektoniczno - projektowe "Dora" s.c.					
	<i>Imię i nazwisko</i>	<i>Nr uprawnień</i>	<i>Data</i>	<i>Podpis</i>	
<i>Architektura</i>	mgr inż. arch. Dorota Rubik-Salacińska	Uprawn. architekt. bez ograniczeń ABIT-II-7131-4/2000	05.2009		
<i>Projektował</i>	mgr inż. S. Foss	Uprawn. konstrukc. bez ograniczeń ABIT-II-7342-27/99			
<i>Sprawdził</i>	budowniczy Leszek Rychłowski	Uprawn. konstrukc. bez ograniczeń 4839/61/KUA			
<i>Sprawdził</i>	inż. Piotr Zgórecki	Uprawn. konstrukc. bez ograniczeń UAN-NB-7210/83/85			
<i>Inwestor</i>	Urząd Miasta Inowrocław			<i>Skala</i>	1:50
<i>Obiekt</i>	Budynek mieszkalny wielorodzinny			<i>Projekt</i>	04/09
<i>Temat</i>	Częściowy remont budynku w Inowrocławiu ul. Matewska 14			<i>Tom</i>	0
	Przekroje - inwentaryzacja			<i>Zeszyt</i>	1
				<i>Nr. rys.</i>	09