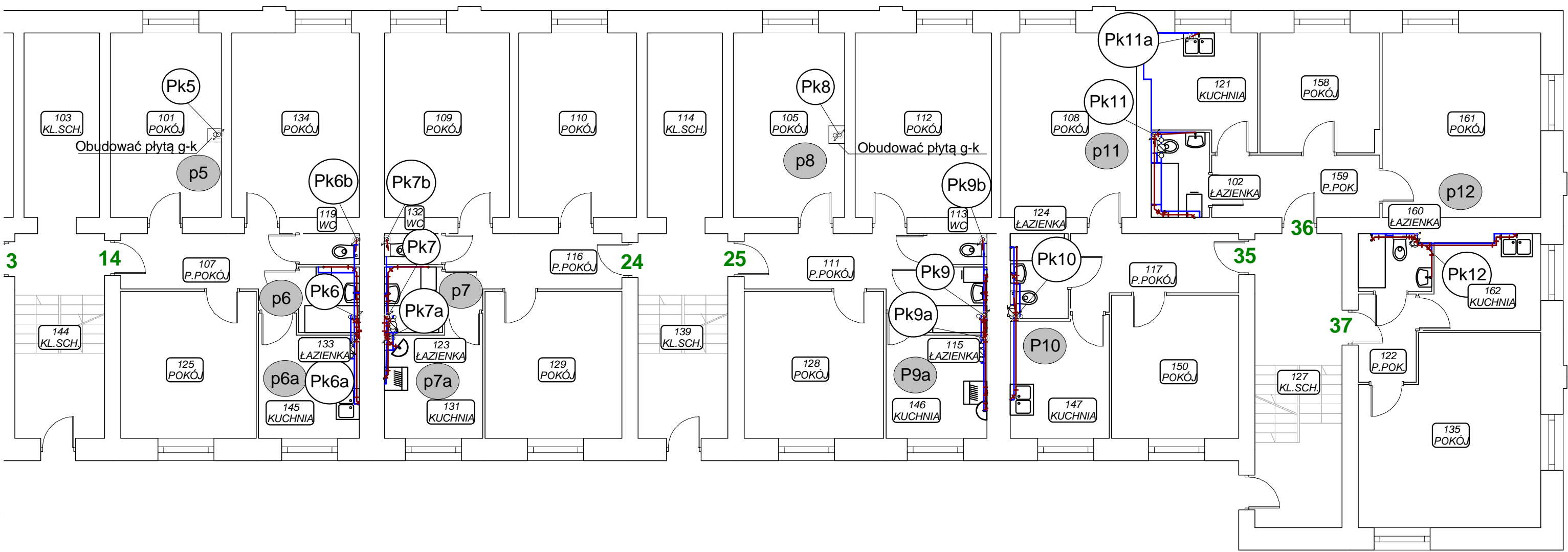


Instal-san TS V4.A0. Projekt: 'ZW KANALIZACJA.ISB', ark.roboczy: 'PARTER', skala: 1 : 100, strona: 2:1 (2)



HYDROTECHNIKA INŻ. ZBIGNIEW LEWANDOWSKI 88-100 INOWROCŁAW METALOWCÓW 7		
Temat WEWNĘTRZNA INSTALACJA Z.W., KANALIZACJI, C.W.U. I CYRKULACJI	Faza PB	
Tytuł rysunku RZUT PARTERU - INSTALACJA Z.W. I KANALIZACJI	Data 12.2014	
Inwestor WSPÓLNOTA MIESZKANIOWA HARCERSTWA POLSKIEGO 15 88-100 INOWROCŁAW	Skala 1:100	
Autor projektu INŻ. ZBIGNIEW LEWANDOWSKI	Podpis	7
Wykonał INŻ. ZBIGNIEW LEWANDOWSKI	Podpis	
Sprawdził MGR INŻ. ANDRZEJ ZGRZEBNICKI	Podpis	