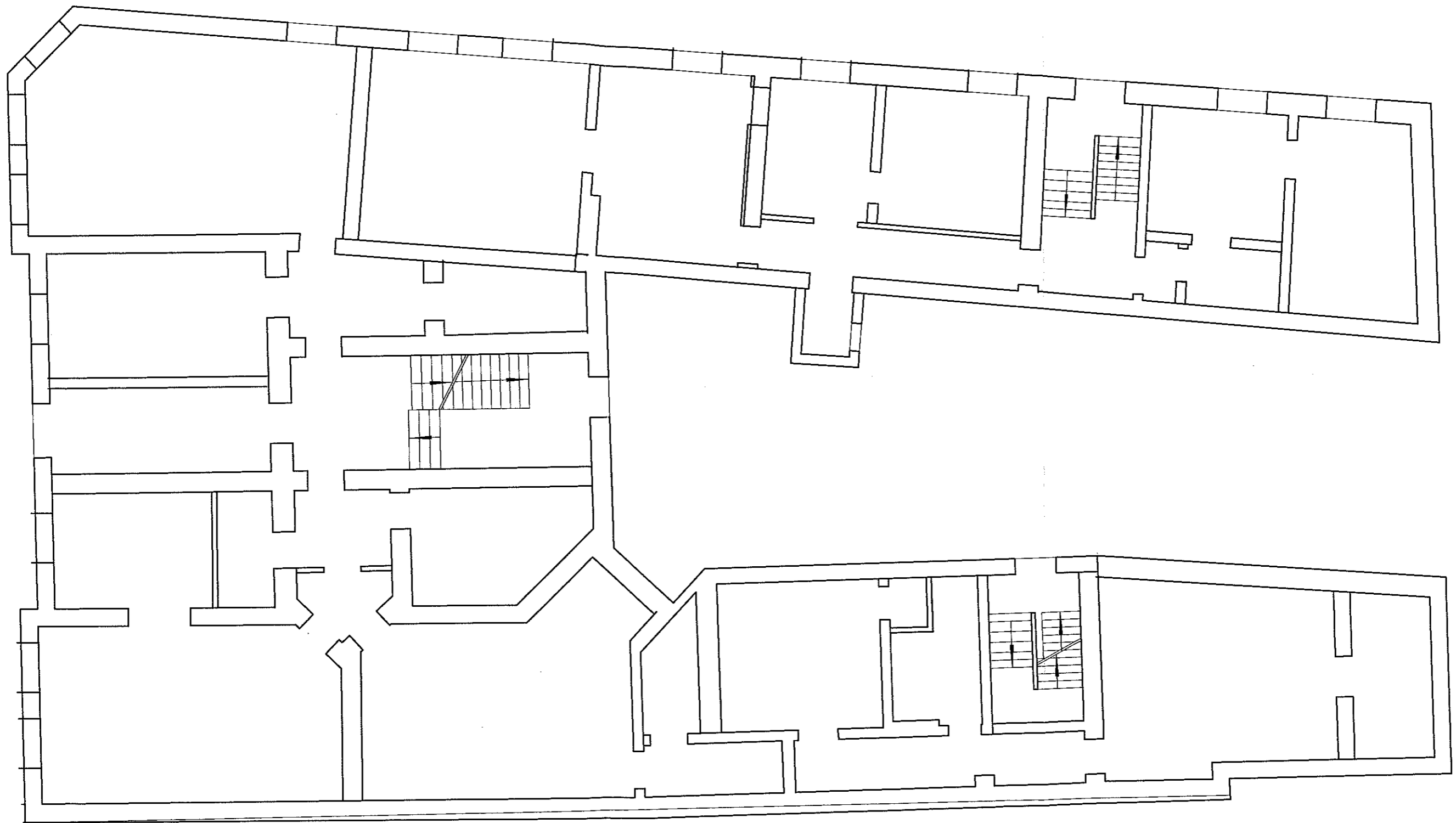
 BIURO USŁUG BUDOWLANYCH mgr inż. Zbigniew Rybak Inwestor: Wspólnota Mieszkaniowa Solankowa 10 88-100 Inowrocław ul. Solankowa 10		NR RYSUNKU A-1	
Obiekt BUDYNEK MIESZKALNY z oficynami dz.ew. nr 239	SKALA 1:100	BRANŻA	PROJEKTANT
Treść rysunku RZUT PIWNIC	BUDOWLANA	mgr inż. Piotr Czarniak Upr. nr KUP/0089/PBKb/17	mgr inż. Zbigniew Rybak Upr. nr WBPP-WB-7210/1181 Upr. nr KUP/0147/PBKb/19
Data	30.04.2020r.		



		BIURO USŁUG BUDOWLANYCH mgr inż. Zbigniew Rybak	
Inwestor Wspólnota Mieszkaniowa Solankowa 10 88-100 Inowrocław ul. Solankowa 10			
Obiekt BUDYNEK MIESZKALNY z oficynami dz.ew. nr 239	SKALA 1:100	NR RYSUNKU A-2	
	BRANŻA	PROJEKTANT	PODPIS
Treść rysunku RZUT PARTERU	BUDOWLANA	mgr inż. Piotr Czarniak Upr. nr KUP/0089/PBKb/17 mgr inż. Zbigniew Rybak Upr. nr WBPP-NB-7210/1/181 Upr. nr KUP/0147/PBKb/19	
Data	30.04.2020r.		