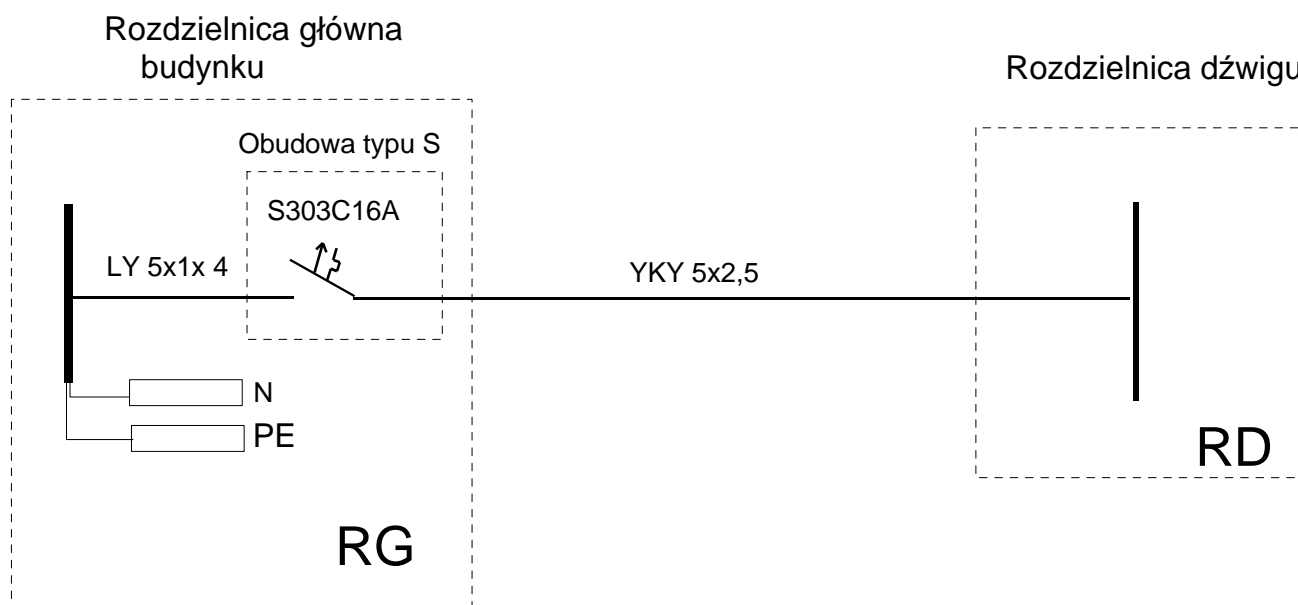


P=2,2 kW



TNC-S
SZYBKE WYŁĄCZENIE ZASILANIA

Opracował	06.09	K. Ochocki	Projektował	06.09	W. Kędziński	Objekt	Budynek administracyjny PGKIM	Nr rys. TE-01-01	Str. 1	Zmiana	a	b	Opw.	Zakres pom.
Zasilanie rozdzielnic RD dźwigu platformowego														