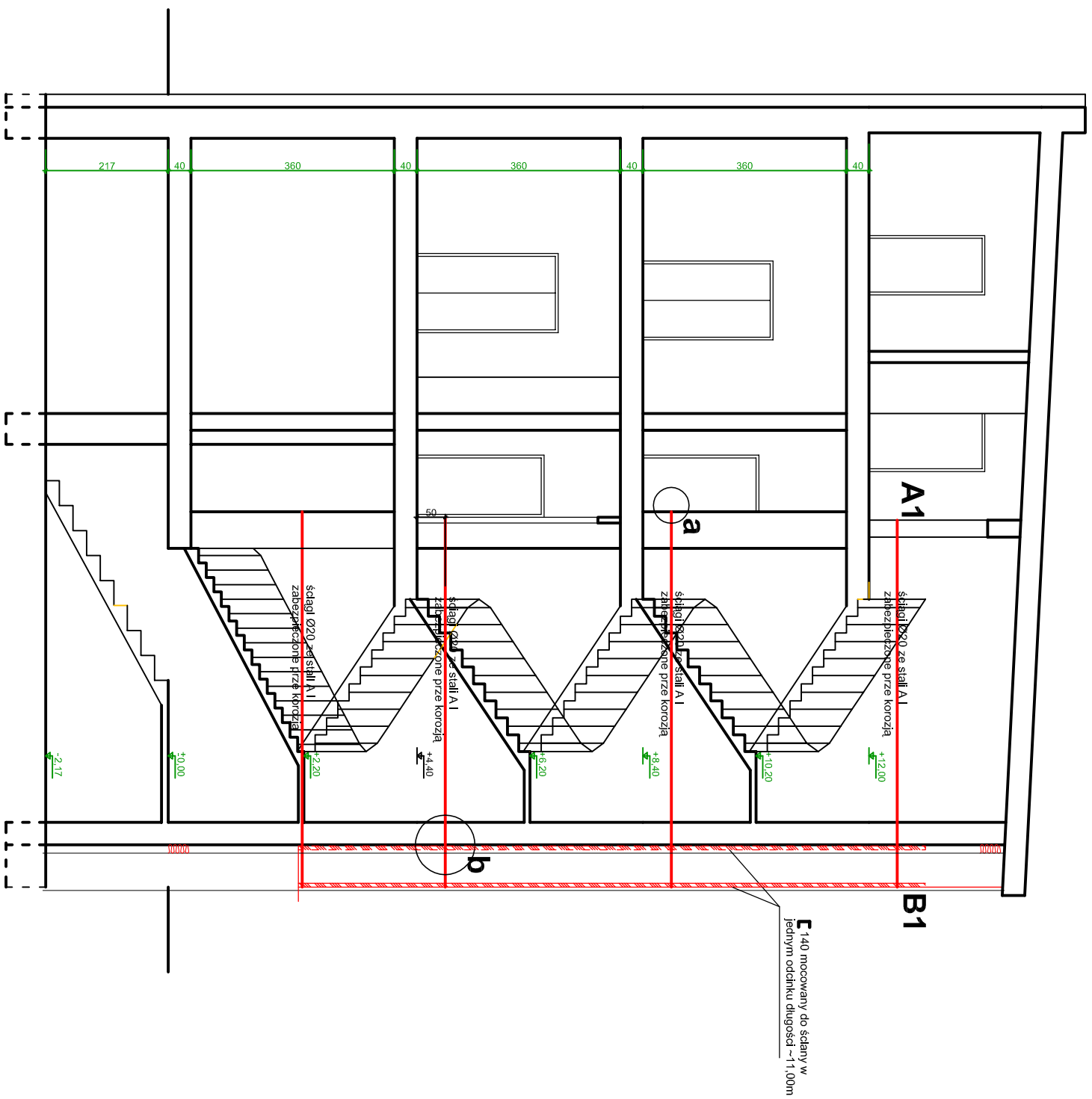
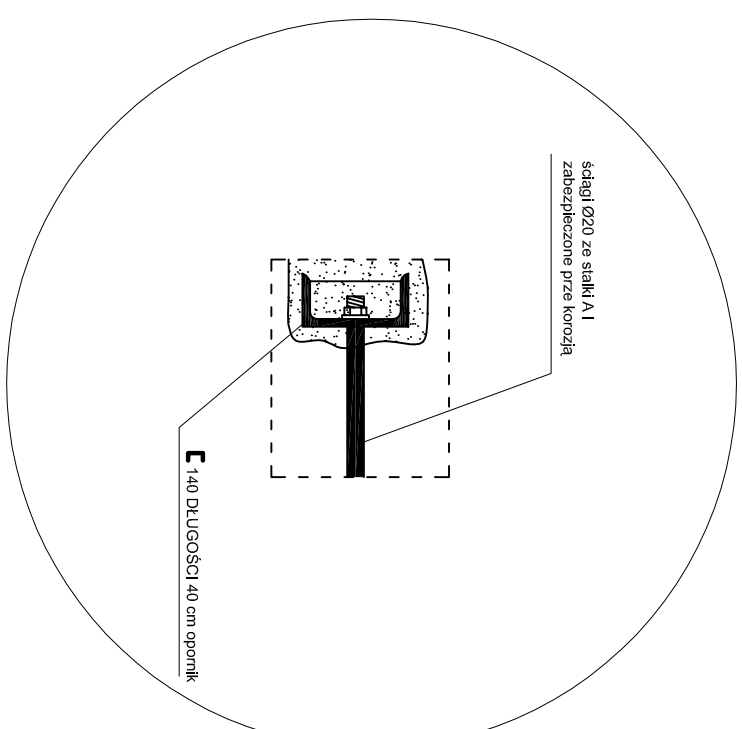


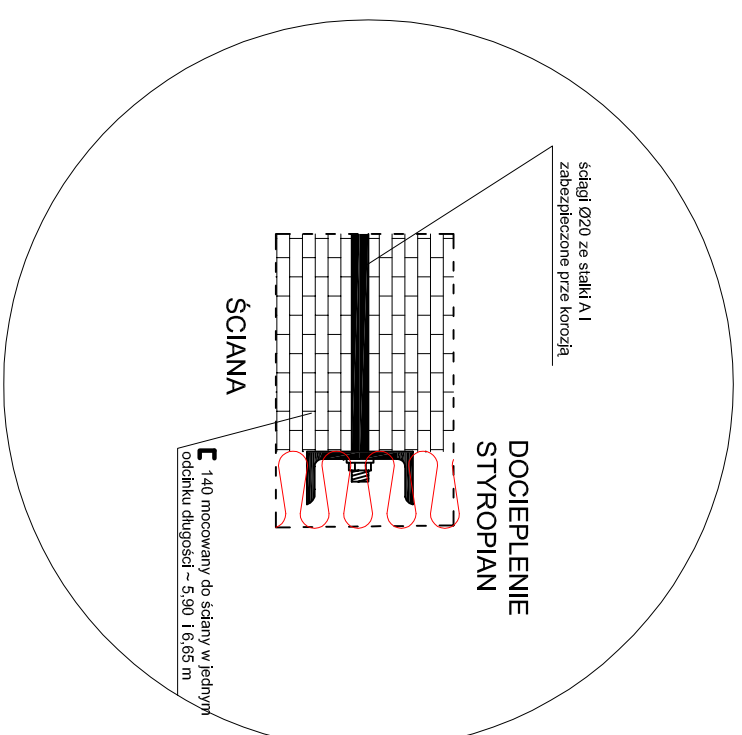
PRZEKRÓJ A-A
ROZMIESZCZENIE ŚCIĄGÓW
SKALA 1:100



SZCZEGÓŁ "a"
SKALA 1:10



SZCZEGÓŁ "b"
SKALA 1:10



KALMAR Marcin Maciejewski
ul. Ponińskiego 8/27 88-100 Inowrocław

OBIEKT	Budynek mieszkalny					
ADRES	ul. SOLANKOWA 4					
INWESTOR	WSPÓLNOTA MIESZKANIOWA SOLANKOWA 4					
TEMAT RYSUNKU	PRZEKRÓJ A-A					
PROJEKTANCI:	Imię i nazwisko	nr uprawnień	podpis	data	skala	
architektura i konstrukcja	Inż. ZDZISŁAW BIECHOWIAK WOJA-0423, KUP/BO/0250/06	GP 1517346/III/38/91 GA-N 362/8346/III/12/79		30.01.2011	1:100	
opracował	mgr Inż. Marcin Maciejewski				nr rysunku	4