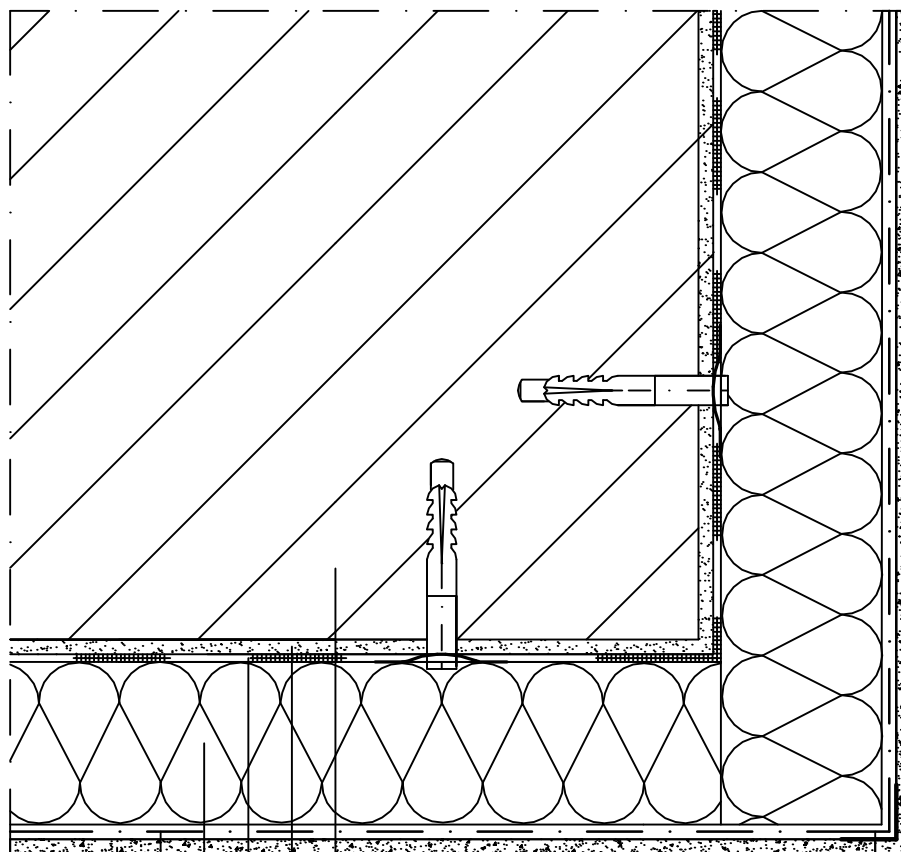


Narożnik budynku



ŚCIANA

WARSTWA TYNKU

POŁĄCZENIE KLEJOWE ZA POMOCĄ
ZAPRAWY KLEJOWEJ

PŁYTA IZOLACYJNA

ZBROJENIE ZA POMOCĄ SIATKI
Z WŁOKNA SZKLANEGO I ZAPRAWY

ZEWNĘTRZNA WARSTWA TYNKU
KĄTOWNIK Z PVC Z RAMIONAMI
Z TKANINY Z WŁÓKNA SZKLANEGO

Zakład Usług Projektowych "LERBUD" s.c 88-100 INOWROCŁAW ul. GEN.SIKORSKIEGO 23/8	TEMAT: Docieplenie ścian zewnętrznych budynku ul. Sikorskiego 26-28 w Inowrocławiu.	
BRANŻA:	Budowlana	SKALA
INWESTOR:	Wspólnota Mieszkaniowa ul. Sikorskiego 26-28 w Inowrocławiu.	
TYTUŁ RYSUNKU:	Rysunek poglądowy	
PROJEKTANT:	Leszek F. Rychtowski Nr upr. 4839/61KUA Warszawa	Data 15.11.2012