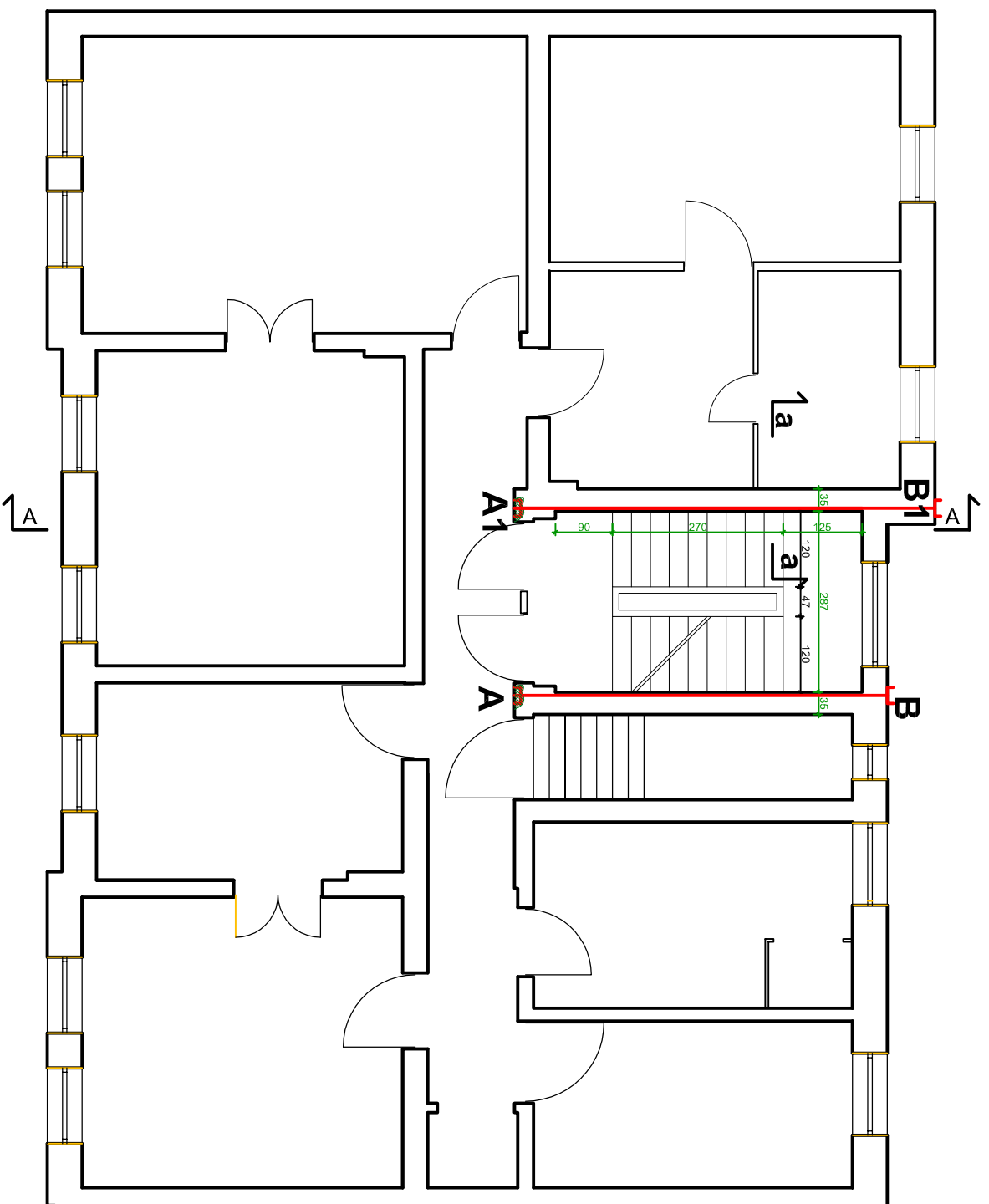
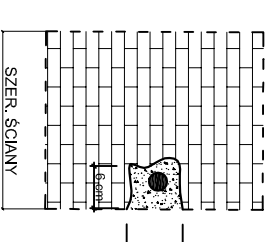


RZUT I PIĘTRA - SOLANKOWA 4 ROZMIESZCZENIE ŚCIĄGÓW
SKALA 1:100



Przekrój a-a



pręt A I Ø 20 z
nagwintowanymi końcówkami

UWAGA : dokładne długości ściągów należy sprawdzić na budowie
Szczegółowy sposób wykonania przedstawiono w części opisowej.
ściami należy lokalizować ok 50 cm nad poziomem stropu, z wyjątkiem
pierwszego, który będzie tuż pod stropem I piętra ze względu na przejazd pod
budynkiem

KALMAR Marcin Maciejewski

ul. Ponińskiego 8/27 88-100 Inowrocław

OBIEKT

Budynek mieszkalny

ADRES

ul. SOLANKOWA 4

INWESTOR

WSPÓLNOTA MIESZKANIOWA SOLANKOWA 4

TEMAT RYSUNKU

RZUT I PIĘTRA - rozmieszczenie ściągów

PROJEKTANCI:	Imię i nazwisko	nr uprawnień	podpis	data	skala
architektura i konstrukcja	Inż. ZDZISŁAW BIECHOWIAK WOJA-0423, KUP/BO/0250/06	GP 1517346/II/38/91 GA.N 362/8346/II/12/79		30.01.2011	1:100
opracował	mgr Inż. Marcin Maciejewski				nr rysunku 1