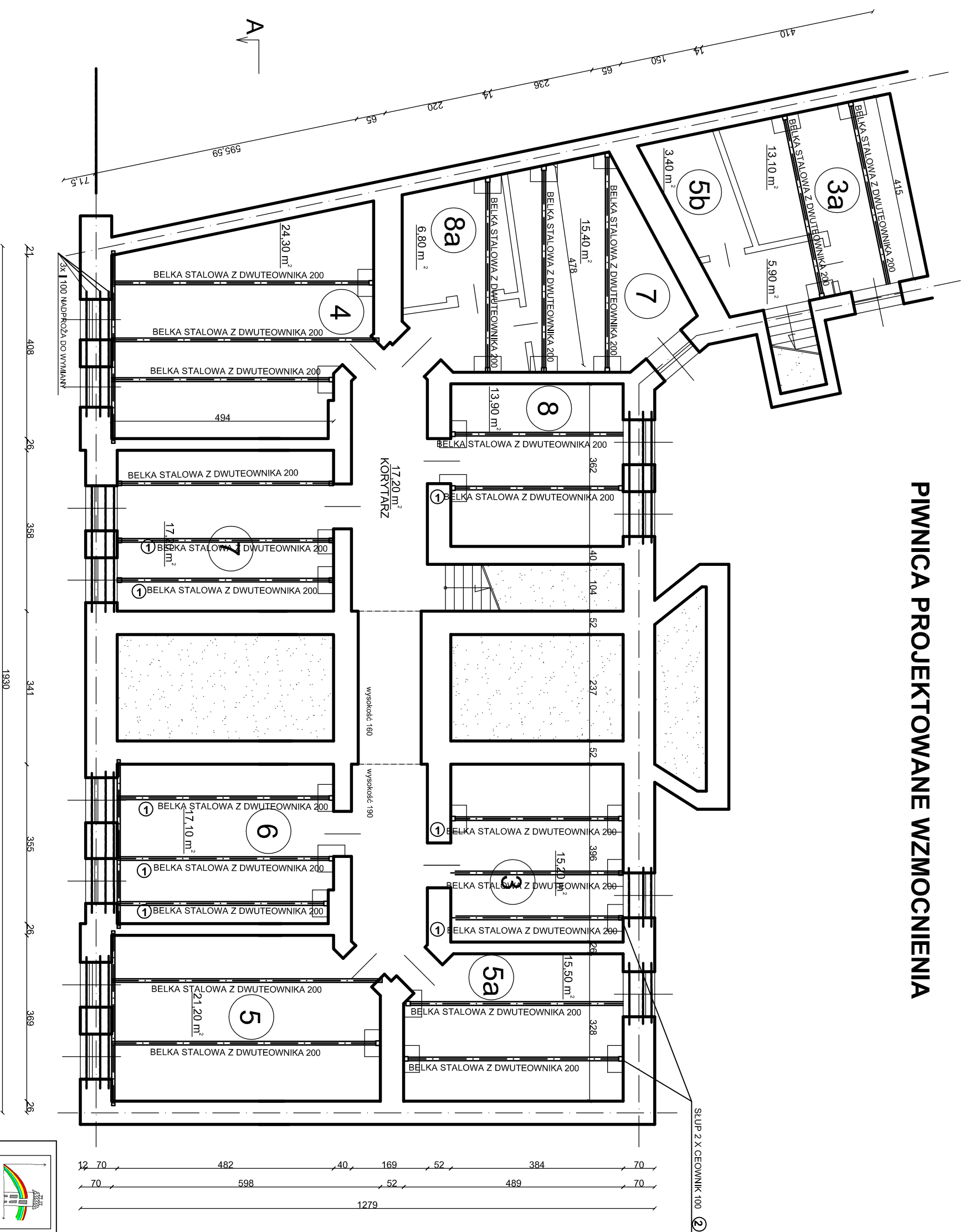
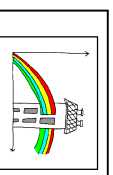


# PIWNICA PROJEKTOWANE WZMOCNIENIA



WZMOCNIENIE BELEK STALOWYCH PIWNIC			
ZESTAWIENIE STALI			
Nr	Sztuk	Element	Długość [m] Masa jedn Masa 1 szt Masa cała [kg]
1	5	I 200	4 26,2 104,8 524,00
1	3	I 200	4,15 26,2 108,73 326,19
1	3	I 200	4,9 26,2 128,38 385,14
1	2	I 200	5,9 26,2 154,58 309,16
1	7	I 200	5 26,2 131 917,00
1	2	I 200	6 26,2 157,2 314,40
1	2	I 200	5 26,2 131 262,00
Razem			3037,89
dodatek 5%			151,89
Łącznie z dodatkami			3189,78

POZOSTAŁE ELEMENTY			
ZESTAWIENIE STALI			
Nr	Sztuk	Element	Długość [m] Masa jedn Masa 1 szt Masa cała [kg]
2	80	I 100	1,55 10,6 16,43 1314,40
3	40	BLACHA 100X100X10	0,8 0,8 32,00
4	40	BLACHA 200X200X10	4,9 3,2 3,2 128,00
5	6	I 100	2,8 8,34 23,352 140,11
5	9	I 100	3,2 8,34 26,688 240,19
5	6	I 100	1,5 8,34 12,51 75,06
Razem			1929,76
dodatek 5%			96,49
Łącznie z dodatkami			2026,25



**KALMAR Marcin Maciejewski**  
ul. Ponirskiego 8/27 88-100 Inowrocław

<b>OBIEKT</b>	BUDYNEK MIESZKALNY WIEJOWO-RODZINNY
<b>ADRES</b>	NARUTOWICZA 18, 88-100 INOWROCŁAW
<b>INWESTOR</b>	WSPÓLNOTA MIESZKANIOWA NARUTOWICZA 18
<b>TEMAT RYSUNKU</b>	PIWNICA PROJEKTOWANE WZMOCNIENIA
<b>PROJEKTANCI:</b>	<b>imię i nazwisko</b> <b>nr uprawnień</b> <b>podpis</b> <b>data</b> <b>skala</b>
opracował	mgr inż. Marcin Maciejewski KUP/0138/OW/OK/04
architektura i konstrukcja	inż. Zdzisław Biechowiak G4-N-362/8349/III/12/79

**UWAGA: WSZYSTKIE ELEMENTY METALOWE ZABEZPIECZONE ANTYKOROZYJNIE POPRZEZ OCZYSZCZENIE ORAZ 2 KROTNE MALOWANIE**