

Remont elewacji frontowej

Nr	Podstawa	Opis robót	Jm	Ilość
		1. Elewacja frontowa		
1	TZKNBK V 11-254/01	Montaż i demontaż rusztowania zewnętrznego rurowego o wysokości do 15m	m2	344,1
2	KNNR 2 1506/01	Rusztowanie przysięcienne o wysokości do 20m do instalacji odgromowej	m2	344,1
3	KNR-W 2-02 1613/02	Daszki ochronne ciągłe o konstrukcji rurowej wzdłuż rusztowania o wysokości do 20m	m2	44
4	KNNR 2 1505/01	Ośłony z siatki na rusztowaniach zewnętrznych	m2	344,1
5	KNR 2-02 0925/01	Ośłony okien folią polietylenową	m2	117,26
6	KNR 4-01 0321/01	Obsadzenie podokienników stalowych do 1,5m	szt	16
7	TZKNBK IX 47-4/02	Wykonanie odlewów gipsowych wysokości do 75cm głowic kombinowanych	odlew	16
8	KNKRB 3 0601/01	Odbicie tynków wapiennych lub cementowo-wapiennych ze ścian, filarów, pilastrów bez względu na ilość	m2	52,931
9	TZKNBK VII III-2/271	Odrzbianie ścian o powierzchni ponad 5m2 przez trzykrotne opryskiwanie	m2	65
10	Kalkulacja indywidualna	Wykonanie badania stratygraficznego elewacji	kpl	1
11	TZKNBK VIIIcz1 1-5/01	Tynki boniowane o powierzchni do 1m2 z przygotowaniem zaprawy wapiennej lub cementowo-wapiennej	m2	26,48
12	TZKNBK VIIIcz1 1-2/01	Tynk zewnętrzny kategorii III o powierzchni do 5m2 z przygotowaniem zaprawy wapiennej lub cementowo-wapiennej	m2	52,931
13	TZKNBK VIIIcz1 3-84/01	Tynki zewnętrzne profili ciągnionych zwykłych o szerokości do 40cm z zaprawy zwykłej	m	275
14	TZKNBK IX 36-7/01	Montaż odlewów gipsowych o wymiarach do 50x20x80cm konsol i wsporników o rysunku średnio złożonym	montaż	57
15	KNR 4-01 0307/01	Przemurowanie ciągłe pęknięć przy użyciu zaprawy cementowej w ścianach z cegieł grubości 1/2 cegły na zaprawie cementowo-wapiennej	m	25
16	KNKRB 3 0607/05	Obróbki blacharskie z blachy cynkowo-tytanowej z rozbiórką zniszczonych gzymsów i pasów elewacyjnych, krawędzi balkonów, podokienników	m2	63,35
17	KNR 4-01 0535/06	Rozbiórka rur spustowych z blachy nie nadającej się do użytku	m	29
18	KNR 2-02 0510/03	Rury spustowe z blachy cynkowo-tytanowej okrągłe o średnicy 12cm	m	29
19	KNR-W 4-01 0422/05	Wymiana odeskowania powierzchni ponad 25m2 połaci dachowych cebulasto-kopulastych pod pokrycie dachów	m2	7,28
20	KNR 4-01 0631/01 (dopłata 2x)	Impregnacja ogniochronna desek, płyt, bali i krawędziaków	m2	36,48
21	KNR 4-01 1209/10	Malowanie dwukrotne farbą olejną uprzednio malowanej stolarki drzwiowej, ścianek i szafek o powierzchni ponad 1,0m2	m2	36,48
22	KNKRB 3 0607/02 (dopłata 1,3x)	Malowanie dwukrotne bez przetarcia tynków zewnętrznych farbą elewacyjną	m2	246,29
23	TZKNBK VIIIcz1 5-161/01	Wykonanie spadków z zaprawy cementowej pod obróbki blacharskie na gzymsach, podokiennikach	m2	33,76
24	KNR 4-01 0354/08	Wykucie z muru ościeżnic stalowych lub krat okiennych o powierzchni ponad 2m2	m2	10
25	Kalkulacja indywidualna	Brama wjazdowa malowanie	kpl	1
26	KNR 4-01 0330/12	Wykucie wnęk o głębokości do 1 1/2 cegły w ścianach z cegieł na zaprawie cementowej	m2	0,63
27	KNR 4-01 0354/15	Wykucie z muru każdej wmurowanej końcówki wsporników stalowych	szt	15
28	Kalkulacja indywidualna	Montaż dzwonka bezprzewodowego	kpl	1
29	Kalkulacja indywidualna	Montaż skrzynki do przyłącza gazowego we wnęce ściennej	szt	1

BUDYNEK MIESZKALNO - USŁUGOWY	PB
PROJEKT BUDOWLANY	
REMONTU ELEWACJI FRONTOWEJ BUDYNKU MIESZKALNO-USŁUGOWEGO	
DZIAŁKA NR 101/7 OBRĘB IV INOWROCŁAW, UL. KRÓLOWEJ JADWIGI 44, 88-100 INOWROCŁAW	

EGZ. NR 3

PROJEKT BUDOWLANY

REMONTU ELEWACJI FRONTOWEJ BUDYNKU MIESZKALNO-USŁUGOWEGO

USYTUOWANEGO NA DZIAŁCE NR 101/7 OBRĘB IV INOWROCŁAW
PRZY ULICY KRÓLOWEJ JADWIGI 44 W INOWROCŁAWIU

BRANŻA ARCHITEKTONICZNO-BUDOWLANA

OBIEKT BUDOWLANY:

BUDYNEK MIESZKALNO-USŁUGOWY

USYTUOWANIE INWESTYCJI:

DZIAŁKA NR 101/7 OBRĘB IV INOWROCŁAW
UL. KRÓLOWEJ JADWIGI 44, 88-100 INOWROCŁAW

INWESTOR:

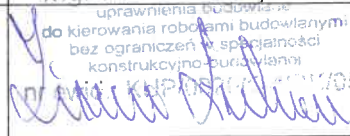

PRZEDSIĘBIORSTWO GOSPODARKI
KOMUNALNEJ I MIESZKALNIOWEJ Sp. z o.o.

ADRES INWESTORA:

UL. KS. PIOTRA WAWRZYNIAKA 33, 88-100 INOWROCŁAW

ZESPÓŁ OPRACOWUJĄCY

Zgodnie z wymogiem art. 20 ust. 4 Ustawy Prawo Budowlane z dnia 07-07-1994 r. (z późn. zmianami), niżej podpisani projektanci oświadczają, że niniejszy projekt budowlany został sporządzony zgodnie z obowiązującymi przepisami oraz zasadami wiedzy technicznej.

IMIĘ NAZWISKO	BRANŻA	UPRAWNIENIA, PODPIS
OPRACOWAŁ: Łukasz Zimicz	architektoniczno -budowlana	<small>uprawnienia budowlane do kierowania robotami budowlanymi bez ograniczeń w specjalności konstrukcyjno-budowlanej</small> 
PROJEKTOWAŁ: Zygmunt Górkowski	architektoniczno -budowlana	PROJEKTANT Zygmunt Górkowski <small>Budowniczy C-256/56 z art. 364 Prawa Budowlanego Architektura i Konstrakcja</small> 

BUDYNEK MIESZKALNO -USŁUGOWY	PB
PROJEKT BUDOWLANY	
REMONTU ELEWACJI FRONTOWEJ BUDYNKU MIESZKALNO-USŁUGOWEGO	
DZIAŁKA NR 101/7 OBRĘB IV INOWROCŁAW, UL. KRÓLOWEJ JADWIGI 44, 88-100 INOWROCŁAW	

SPIS ZAWARTOŚCI OPRACOWANIA

DO PROJEKTU BUDOWLANEGO REMONTU ELEWACJI FRONTOWEJ BUDYNKU MIESZKALNO-USŁUGOWEGO

USYTUOWANEGO NA DZIAŁCE NR 101/7 OBRĘB IV INOWROCŁAW
PRZY ULICY KRÓLOWEJ JADWIGI 44 W INOWROCŁAWIU

PROJEKT ZAGOSPODAROWANIA DZIAŁKI		
CZĘŚĆ OPISOWA		
LP	ZAWARTOŚĆ OPRACOWANIA	STRONA NR
1.0	Dane ogólne	3
2.0	Podstawa opracowania	3
3.0	Przedmiot opracowania	3
4.0	Zakres opracowania	4
5.0	Istniejący stan zagospodarowania działki	4
6.0	Projektowany stan zagospodarowania działki	4
7.0	Dane kubaturowe obiektu	4
8.0	Bilans terenu	5
9.0	Dane o wpisie do ewidencji zabytków	5
10.0	Dane o istniejących i przewidywanych zagrożeniach dla środowiska	5
CZĘŚĆ GRAFICZNA		
A-01	Mapa pogładowa, skala 1:100	7
	Wypis uproszczony z rejestru gruntów	8
OPIS TECHNICZNY DO PROJEKTU BUDOWLANEGO - BRANŻA ARCHITEKTONICZNA		
CZĘŚĆ OPISOWA		
11.0	Forma architektoniczna i funkcja obiektu	9
12.0	Układ funkcjonalny i program użytkowy	9
13.0	Konstrukcja obiektu	9-10
14.0	Warunki gruntowo-wodne	10
15.0	Dostępność dla osób niepełnosprawnych	10
16.0	Oddziaływanie obiektu	10
17.0	Sposób zapewnienia, spełnienia wymagań podstawowych	10
18.0	Ochrona p.poż.	10
19.0	Opis techniczny	11-15
20.0	Informacja BIOZ	15-19
21.0	Uwagi końcowe	19
CZĘŚĆ GRAFICZNA		
A-02	Schemat elewacji frontowej, skala 1:50	21
A-03	Zestawienie stolarki otworowej	22
	Wizualizacja elewacji frontowej	23
	Wizualizacja elewacji frontowej	24
DOKUMENTACJA FOTOGRAFICZNA		
	Szczegół nr 1	26
	Szczegół nr 2,3	27
	Szczegół nr 6	28
	Szczegół nr 4, 5, 7, 8	29
	Szczegół nr 9	30
	Szczegół nr 10	31
	Szczegół nr 11	32
	Szczegół nr 12	33
DOKUMENTY FORMALNO-PRAWNE		
	Dokumenty formalno-prawne	35-

PROJEKT BUDOWLANY

REMONTU ELEWACJI FRONTOWEJ
BUDYNKU MIESZKALNO-USŁUGOWEGO

PB

DZIAŁKA NR 101/7 OBRĘB IV INOWROCLAW, UL. KRÓLOWEJ JADWIGI 44, 88-100 INOWROCLAW

CZĘŚĆ OPISOWA

BRANŻA ARCHITEKTONICZNO-BUDOWLANA

PROJEKT ZAGOSPODAROWANIA DZIAŁKI

DO PROJEKTU BUDOWLANEGO
REMONTU ELEWACJI FRONTOWEJ
BUDYNKU MIESZKALNO-USŁUGOWEGO

USYTUOWANEGO NA DZIAŁCE NR 101/7 OBRĘB IV INOWROCLAW
PRZY ULICY KRÓLOWEJ JADWIGI 44 W INOWROCLAWIU

1.0 DANE OGÓLNE

1.1 Inwestor:

Przedsiębiorstwo Gospodarki komunalnej i Mieszkaniowej Sp. z o.o.

ulica ks. Piotra Wawrzyniaka 33

88-1 Inowrocław

1.2 Jednostka projektowa:

Zakład Usług Projektowych PROJAL

ulica Władysława Łokietka 39m29,

88-100 Inowrocław.

1.3 Adres przedmiotu opracowania:

Budynek mieszkalno – usługowy

ulica Królowej Jadwigi 44, 88-100 Inowrocław.

2.0 PODSTAWY PRAWNE OPRACOWANIA

2.1. Zlecenie inwestora.

2.2. Wizja lokalna.

2.3. Ustawy z dnia 7 lipca 1994 r. Prawo budowlane (tekst jednolity Dz. U. z 2006 r. Nr 156, poz. 1118 z późniejszymi zmianami).

2.4. Rozporządzenie Ministra Infrastruktury z dnia 12 kwietnia 2002 roku w sprawie warunków technicznych, jakim powinny odpowiadać budynki i ich usytuowanie (Dz. U. Nr 75 poz. 690 z dnia 15 czerwca 2002 roku z późniejszymi zmianami).

2.5. Rozporządzenie Ministra Infrastruktury z dnia 23.06.2003r w sprawie informacji dotyczącej bezpieczeństwa i ochrony zdrowia oraz planu bezpieczeństwa i ochrony zdrowia (Dz. U. Nr 120 poz. 1126 z 2003r.)

2.6. Rozporządzenie Ministra Pracy i Polityki Socjalnej w sprawie ogólnych przepisów bezpieczeństwa i higieny pracy (tekst jednolity Dz. U. Nr 169 poz. 1650 z 2003r.).

PROJEKT BUDOWLANY**REMONTU ELEWACJI FRONTOWEJ
BUDYNKU MIESZKALNO-USŁUGOWEGO****PB**

DZIAŁKA NR 101/7 OBRĘB IV INOWROCŁAW, UL. KRÓLOWEJ JADWIGI 44, 88-100 INOWROCŁAW

3.0 PRZEDMIOT OPRACOWANIA

Przedmiotem opracowania jest projekt budowlany remontu elewacji frontowej budynku mieszkalno-usługowego usytuowanego przy ulicy Królowej Jadwigi 44 w Inowrocławiu.

4.0 ZAKRES OPRACOWANIA

Opracowanie w swym zakresie obejmuje projekt budowlany branży architektoniczno-budowlanej obejmujący w swym zakresie opracowanie technologii i sposobu realizacji prac oraz wybór kolorystyki obiektu.

5.0 ISTNIEJĄCY STAN ZAGOSPODAROWANIA DZIAŁKI

Działka o nr ewid. 101/7 objęta powyższym opracowaniem usytuowana na terenie nizinnym, w chwili obecnej zabudowana w:

obiekty kubaturowe

- budynek mieszkalno-usługowy,
- budynek przyległej oficyny,
- budynki gospodarcze,

obiekty niekubaturowe

- ogrodzenie,
- utwardzenie terenu,

sieci

- instalacja wodociągowa,
- instalacja kanalizacyjna,
- instalacja elektryczna.

Wjazd na teren przedmiotowej działki zapewniony z ulicy Królowej Jadwigi poprzez wjazd bramowy usytuowany w zachodniej części działki.

6.0 PROJEKTOWANY STAN ZAGOSPODAROWANIA DZIAŁKI

Nie przewiduje się ingerencji w istniejący stan zagospodarowania przedmiotowej działki.

7.0 DANE KUBATUROWE OBIEKTU

BUDYNEK MIESZKALNO-USŁUGOWY	
szerokość max	17,20m
długość max	15,20m
wysokość max	15,90m
powierzchnia zabudowy obiektu	261,44m ²
kubatura obiektu	4052,50m ³

BUDYNEK MIESZKALNO -USŁUGOWY	PB
PROJEKT BUDOWLANY	
REMONTU ELEWACJI FRONTOWEJ BUDYNKU MIESZKALNO-USŁUGOWEGO	
DZIAŁKA NR 101/7 OBRĘB IV INOWROCŁAW, UL. KRÓLOWEJ JADWIGI 44, 88-100 INOWROCŁAW	

8.0 BILANS TERENU

POWIERZCHNIA DZIAŁKI	957,00 m2	100,00%
ISTNIEJĄCA ZABUDOWA		
BUDYNEK MIESZKALNO-USŁUGOWY	269,44 m2	28,15%
OFICyna	165,40 m2	17,28%
BUDYNKI GOSPODARCZE	90,00 m2	9,40%
RAZEM	524,84 m2	54,84%

TEREN UTWARDZONY

PLAC PODWÓRZA	197,68 m2	20,66%
RAZEM	197,68 m2	20,66%
POWIERZCHNIA BIOLOGICZNIE CZYNNA		
TEREN UTWARDZONY	197,68 m2	20,66%
POWIERZCHNIA ZBUDOWY	524,84 m2	54,84%

9.0 DANE O WPISIE DO REJESTRU ZABYTEKÓW

Planowana inwestycja usytuowana w strefie konserwatorskiej B, w związku z powyższym wymagane jest uzgodnienie powyższej dokumentacji ze służbami ochrony zabytków z zakresu technologii wykonania jak również kolorystyki przedmiotowych robót.

10.0 DANE O ISTNIEJĄCYCH I PRZEWIDYWANYCH ZAGROŻENIACH DLA ŚRODOWISKA

Przedmiotowa inwestycja:

- a) nie emituje zanieczyszczeń gazowych, w tym zapachów, zanieczyszczeń pyłowych i płynnych.
- b) nie emituje hałasu oraz wibracji, a także promieniowania pola elektrycznego i innych zakłóceń.
- c) nie wpływa na powierzchnię ziemi, wody powierzchniowe i podziemne.

BUDYNEK MIESZKALNO -USŁUGOWY	PB
PROJEKT BUDOWLANY	
REMONTU ELEWACJI FRONTOWEJ BUDYNKU MIESZKALNO-USŁUGOWEGO	
DZIAŁKA NR 101/7 OBRĘB IV INOWROCŁAW, UL. KRÓLOWEJ JADWIGI 44, 88-100 INOWROCŁAW	

CZĘŚĆ GRAFICZNA

BRANŻA ARCHITEKTONICZNO-BUDOWLANA

**PROJEKT
ZAGOSPODAROWANIA DZIAŁKI
DO PROJEKTU BUDOWLANEGO
REMONTU ELEWACJI FRONTOWEJ
BUDYNKU MIESZKALNO-USŁUGOWEGO**

**USYTUOWANEGO NA DZIAŁCE NR 101/7 OBRĘB IV INOWROCŁAW
PRZY ULICY KRÓLOWEJ JADWIGI 44 W INOWROCŁAWIU**

Lp	Zawartość opracowania	Strona nr
	Mapa poglądowa skala 1:1000	7
	Wypis uproszczony z rejestru gruntów	8

WYRYS Z MAPY EWIDENCYJNEJ

SKALA 1:1000

Województwo: kujawsko-pomorskie Powiat: Inowrocławski
 Jednostka ewidencyjna: Inowrocław - M
 Obręb ewidencyjny: Inowrocław Obr. 4
 Działka ewidencyjna: 101/7



STAROSTWO POWIATOWE - POWIATOWY OŚRODEK DOKUMENTACJI
 GEODEZYJNEJ I KARTOGRAFICZNEJ W INOWROCŁAWIU
 95/8 Świadcza się zgodność niniejszego dokumentu
 z oryginałem przyległym do państwowego zasobu
 geodezyjnego i kartograficznego
 Inowrocław, dnia 2009-08-16
 (nazwa organu przeciwnego oryginałowi)
 (imię i nazwisko, podpis, stanowisko
 służbowe osoby upoważnionej)

STAROSTWO POWIATOWE - POWIATOWY OŚRODEK DOKUMENTACJI
 GEODEZYJNEJ I KARTOGRAFICZNEJ W INOWROCŁAWIU
 Reprodukcowanie, rozpowszechnianie
 i rozprowadzanie niniejszego dokumentu
 wymaga zezwolenia, o którym mowa w art. 13
 ustawy z dnia 17 maja 1989 r. - Prawo geo-
 dezyjne i kartograficzne (Dz. U. Nr 30
 poz. 133, z późniejszymi zmianami)

Podpis: *[Signature]*
 PODINSPEKTOR
 w Wydziale Geodezji, Kartografii
 Katastru i Gospodarki Nieruchomościami

LEGENDA
 A, B, C, D - ZAKRES OPRACOWANIA
 - BUDYNEK BĄDĄCY PRZEDMIOTEM OPRACOWANIA

TEMAT OPRACOWANIA: REMONT ELEWACJI FRONTOWEJ BUDYNKU MIESKALNO-USŁUGOWEGO	
LOKALIZACJA: ulica Królowej Jadwigi 44, 88-100 Inowrocław, dz. nr obręb ZAKRES RYS.:	
MAPA POGLĄDOWA	
JEDNOSTKA PROJEKTOWA: ZAKŁAD USŁUG PROJEKTOWYCH PROJAL ul. Władysława Łokietka 39/29, 88-100 INOWROCŁAW REGON: 340405759 NIP: 556-245-20-98 tel: 728341483 e-mail: projal@op.pl	INWESTOR: Przedsiębiorstwo Gospodark Komunalnej i Mieszaniowej ul. ks. Wawrzyniaka 33 88-100 INOWROCŁAW
OPRACOWAŁ: mgr inż. Łukasz Zimicz	PROJEKTOWAŁ: Zigmunt Górkowski tech. Zigmunt Górkowski z art. 364 Prawa Budowlanego
DATA: 30 SIRPIEŃ 2009r.	SKALA: 1 : 1000
BRANŻA: arch-bud	

A-01

STAROSTA INOWROCŁAWSKI
ul. Roosevelta 36-38
88-100 INOWROCŁAW
10

Województwo: kujawsko-pomorskie
Powiat: Inowrocławski
Jedn. ewidencyjna: Inowrocław - M [040701_1]

WYPIS UPROSZCZONY Z REJESTRU GRUNTÓW

sporządzono dnia: 16.09.2009 13:04:36

Obręb	Ark.	Nr działki	JR	Pow. [ha]	Użytek lub klasa		Nr KW lub inne dokumenty	Adres lub położenie
					Rodzaj	Pow. [ha]		
Forma władania i udział		Osoba i adres						

Inowrocław Obr. 4 [Nr 0004]	65	101/7	145	0.0897	B	0.0897	KW 749	ul. Królowej Jadwigi 44
274/991 współwłaściciel	GMINA MIASTO INOWROCŁAW REGON: 000596369 NIP: - siedziba: 88-100 Inowrocław ul. Prezydenta Franklina Roosevelta 36							
wspólność ustawowa 112/846 współwłaściciel	Gocai Czesław (Stanisław Janina) PESEL: 57052312416 NIP: 5561770028 zam. Inowrocław ul. Szarych Szeregów 17/12 Gocai Danuta (Edmund Helena) PESEL: 58031911840 NIP: 5561216562 zam. Inowrocław ul. Szarych Szeregów 17/12							
↑ Uwagi:	nr lok. 6b, lok. KW38405, Królowej Jadwigi 44, pow. 112,37							
wspólność ustawowa 217/991 współwłaściciel	Kopeć Tomasz (Andrzej Lubomiła) PESEL: 63112204135 NIP: - zam. 88-100 Inowrocław ul. Lipowa 16 Kopeć Joanna Agnieszka (Kazimierz Bożena) PESEL: 66101810304 NIP: - zam. 88-100 Inowrocław ul. Lipowa 16							
↑ Uwagi:	nr lok. 1uż., lok. KW48033, Kr.Jadwigi 44							
69/846 współwłaściciel	Szafrńska Krystyna Helena (Franciszek Pelagia) PESEL: - NIP: 5560802252 zam. 88-100 Inowrocław ul. Królowej Jadwigi 44/3							
↑ Uwagi:	nr lok. 3, lok. KW38238							
94/991 współwłaściciel	Żmijewski Władysław (Aleksander Helena) PESEL: 73062904630 NIP: 9462188310 zam. 20-137 Lublin ul. Marii Koryznowej 13							
↑ Uwagi:	nr lok. 4a, lok. KW42938, Królowej Jadwigi 44, pow. 81,6							
80/846 użytkownik wieczysty	Stefańska Teresa (-) PESEL: - NIP: - zam. Inowrocław ul. Królowej Jadwigi 44/4							
↑ Uwagi:	nr lok. 4, lok. KW32863							
1/1 administrator	PRZEDSIĘBIORSTWO GOSPODARKI KOMUNALNEJ I MIESZKANIOWEJ W INOWROCŁAWIU SPÓŁKA Z OGRANICZONĄ ODPOWIEDZIALNOŚCIĄ REGON: 091581150 NIP: - siedziba: 88-100 Inowrocław ul. ks. Piotra Wawrzyniaka 33							

Ilość działek na wypisie: 1

Suma powierzchni działek: 0.0897 ha

Nie podlega opłacie skarbowej na podstawie art. 3 ustawy z dnia 16 listopada 2006r. o opłacie skarbowej (Dz. U. z 2006 r. Nr 225, poz. 1635 z późniejszymi zmianami) z uwagi na rozporządzenie Ministra Infrastruktury z dnia 19 lutego 2004r. w sprawie wysokości opłat za czynności geodezyjne i kartograficzne oraz udzielanie informacji, a także za wykonywanie wyrysów i wypisów z operatu ewidencyjnego (Dz. U. z 2004 r. Nr 37, poz. 333).

z up. STAROSTY

Teresa Jaskulska
PODINSPEKTOR
w Wydziale Geodezji, Kartografii
Katastru i Gospodarki Nieruchomościami

ZA ZGODNOŚĆ
Z ORYGINAŁEM

PROJEKT BUDOWLANY
REMONTU ELEWACJI FRONTOWEJ
BUDYNKU MIESZKALNO-USŁUGOWEGO**PB**

DZIAŁKA NR 101/7 OBRĘB IV INOWROCŁAW, UL. KRÓLOWEJ JADWIGI 44, 88-100 INOWROCŁAW

CZĘŚĆ OPISOWA**BRANŻA ARCHITEKTONICZNO-BUDOWLANA****OPIS TECHNICZNY**
DO PROJEKTU BUDOWLANEGO
REMONTU ELEWACJI FRONTOWEJ
BUDYNKU MIESZKALNO-USŁUGOWEGOUSYTUOWANEGO NA DZIAŁCE NR 101/7 OBRĘB IV INOWROCŁAW
PRZY ULICY KRÓLOWEJ JADWIGI 44 W INOWROCŁAWIU**11.0 FORMA ARCHITEKTONICZNA I FUNKCJA OBIEKTU**

Przedmiotowy obiekt budowlany jest trzykondygnacyjnym budynkiem mieszkalno - usługowym z poddaszem, częściowo podpiwniczony wybudowany na przełomie XIX i XX wieku metodą tradycyjną. Bryła budynku regularna o powierzchni zabudowy wieloboku regularnego. Dach dwuspadowy o konstrukcji drewnianej pokryte papą na pełnym deskowaniu. Stolarka otworowa rozmieszczona w sposób zharmonizowany na elewacjach. Elewacja wykończona tynkami cementowo-wapiennymi z zastosowaniem w północnej części elewacji frontowej wykusza wspieranego na dwóch wspornikach i ciągnącego się od drugiej do trzeciej kondygnacji. Nad otworami okiennymi zastosowano gzymsy wspierane na kolumnach za pomocą fryzów i architrav. W okolicach gzymsów dachowych zastosowano fryzy oraz wsporniki. Na elewacji frontowej rozmieszczone w okolicach otworów okiennych fryzy, architrawy gzymsy. Pierwotną kolorystykę obiektu należy ustalić po przeprowadzeniu badań stratygraficznych na etapie realizacji przedmiotowych robót remontowych.

12.0 UKŁAD FUNKCJONALNY I PROGRAM UŻYTKOWY OBIEKTU BUDOWLANEGO

Przedmiotowy budynek usytuowany przy ulicy Królowej Jadwigi 44 jest budynkiem mieszkalno-usługowym. Na poziomie parteru usytuowany jest lokal użytkowy wraz z bramą wjazdową usytuowaną po południowej stronie. Na kondygnacji drugiej i trzeciej zlokalizowane są lokale mieszkalne. Komunikacja pozioma zapewniona jest poprzez korytarze usytuowane w centralnej części budynku. Komunikacja pionowa zapewniona jest poprzez drewnianą klatkę schodową z wejściem usytuowanym w przejeździe bramowym.

13.0 KONSTRUKCJA OBIEKTU

Budynek o konstrukcji tradycyjnej murowany. Ściany nośne murowane z cegły palonej, pełnej na zaprawie wapiennej. Słupki i stropy drewniane ocieplonymi polepą w glinie i stropami nad piwnicą sklepieniowymi, murowanymi z cegły w rolkę

PROJEKT BUDOWLANY

REMONTU ELEWACJI FRONTOWEJ BUDYNKU MIESZKALNO-USŁUGOWEGO

PB

DZIAŁKA NR 101/7 OBRĘB IV INOWROCŁAW, UL. KRÓLOWEJ JADWIGI 44, 88-100 INOWROCŁAW

na zaprawie wapiennej. Klatka schodowa murowana z cegły pełnej z biegami i podestami drewnianymi. Dachy drewniane dwuspadowe o konstrukcji krokwiowej, kryte papą na pełnym deskowaniu. Stolarka okienna PCV i drewniana, witrynowa PCV, brama wjazdowa stalowa. Rury spustowe, rynny i obróbki blacharskie z blachy stalowej ocynkowanej.

14.0 WARUNKI GRUNTOWO-WODNE

Przyjęto I kategorię geotechniczną budynku, warunki gruntowe proste. Przewidywany zakres robót nie wpływa znacząco na obciążenia łąw fundamentowych.

15.0 DOSTĘPNOŚĆ DLA OSÓB NIEPEŁNOSPRAWNYCH

Osoby niepełnosprawne oraz inne poruszające się na wózkach inwalidzkich do lokalu użytkowego usytuowanego na poziomie pierwszej kondygnacji będą mogły się dostać do lokalu po wezwaniu personelu (zobligowanego do udzielania pomocy) przy pomocy dzwonka zainstalowanego we wnęce drzwiowej na wysokości 1,10m od poziomu terenu.

16.0 ODDZIAŁYWANIE OBIEKTU

Oddziaływanie obiektu poza teren, do którego inwestor posiada tytuł prawa dysponowania nieruchomością, nie występuje.

17.0 SPOSÓB ZAPEWNIENIA, SPEŁNIENIA WYMAGAŃ PODSTAWOWYCH

Bezpieczeństwa konstrukcji

Zaprojektowane rozwiązania spełniają warunki zapewniające nie przekroczenie stanów granicznych nośności oraz stanów granicznych przydatności do użytkowania w poszczególnych elementach jak również w całości konstrukcji.

Bezpieczeństwa użytkowania

Zaprojektowane rozwiązania zostały opracowane z uwzględnieniem warunków bezpieczeństwa użytkowania.

Odpowiednich warunków higienicznych i zdrowotnych

Prace budowlane zaprojektowano z materiałów i wyrobów, aby nie stanowiły zagrożenia dla higieny i zdrowia użytkowników.

Odpowiednich warunków ochrony środowiska

– w zakresie ochrony czystości powietrza:

Prace i zastosowane materiały zaprojektowano tak, aby zawartość w powietrzu stężeń i natężeń czynników szkodliwych dla zdrowia, nie przekraczały wartości dopuszczalnych, określonych w przepisach szczególnych i Polskich Normach.

18.0 OCHRONA PRZECIWPOŻAROWA BUDYNKU

Budynek zakwalifikowany do kategorii zagrożenia ludzi ZL III, który może stanowić jedną strefę pożarową, klasa odporności pożarowej C. Przedmiotowe roboty remontowe nie wpływają na zmianę charakterystyki przeciwpożarowej obiektu.

PROJEKT BUDOWLANY**REMONTU ELEWACJI FRONTOWEJ
BUDYNKU MIESZKALNO-USŁUGOWEGO****PB**

DZIAŁKA NR 101/7 OBRĘB IV INOWROCŁAW, UL. KRÓLOWEJ JADWIGI 44, 88-100 INOWROCŁAW

19.0 OPIS TECHNICZNY DO PROJEKTU BUDOWLANEGOZałożenia techniczne:

Przedmiotowy zakres robót remontowo rewitalizacyjnych ma na celu odtworzenie pierwotnego stanu technicznego elewacji poprzez wykonanie następujących robót budowlanych:

- odtworzenie brakujących i remontu istniejących detali architektonicznych,
- wymianę stolarki otworowej,
- wymianę rynien, rur spustowych oraz obróbek blacharskich,
- wykonanie nowych tynków wraz z malaturami,
- opcjonalnie wykonanie docieplenia przegrody budowlanej od zewnątrz budynku.

19.10. Remont elewacji przedniej**19.11 Przedmiot opracowania**

Przedmiot opracowania obejmuje rozwiązania techniczno materiałowe remontu elewacji frontowej, zachodniej budynku usytuowanego przy ulicy Królowej Jadwigi 44 w Inowrocławiu.

19.12 Zakres opracowania:

Zakres remontu obejmować będzie:

- odtworzenie brakujących i remontu istniejących detali architektonicznych,
- wymianę stolarki otworowej,
- wymianę rynien, rur spustowych oraz obróbek blacharskich,
- wykonanie nowych tynków wraz z malaturami,
- opcjonalnie wykonanie docieplenia przegrody budowlanej od zewnątrz budynku.

Gzyms drewniany - zakres robót

- uzupełnienie ubytków,
- usunięcie starej farby,
- zabezpieczenie bio i ogniochronne,
- wykonanie powłok malarskich.

Elewacja tynkowana – zakres robót

- skucie fragmentów zniszczonych tynków gładkich;
- usunięcie z powierzchni tynku zasadniczego, który nadaje się do pozostawienia (o dobrej przyczepności do podłoża, niezarysowanego i o dobrej wytrzymałości), warstwy nakropka
- nakropkę usuwać mechanicznie przez zdrapywanie ręczne szpachlą, lub mechanicznie z użyciem dostępnych elektronarzędzi,
- wykonanie nowych tynków wapienno-cementowych wg opisu w części technologicznej na powierzchniach skutego zniszczonego tynku,
- odtworzenie gzymsów poziomych okapowych, opasek okiennych wraz z daszkami, pilastrów boniowanych, elementów ornamentowych, boni obłe i płaskie na poziomie parteru w technologii zapraw ciągnionych;
- wykonanie gładzi tynkarskiej na powierzchni całej elewacji tynkowanej,

BUDYNEK MIESZKALNO -USŁUGOWY PROJEKT BUDOWLANY REMONTU ELEWACJI FRONTOWEJ BUDYNKU MIESZKALNO-USŁUGOWEGO	PB
DZIAŁKA NR 101/7 OBRĘB IV INOWROCLAW, UL. KRÓLOWEJ JADWIGI 44, 88-100 INOWROCLAW	

Detale gipsowe (styropianowe)

- oczyszczenie detali gipsowych,
- zdjęcie form z elementów lepiej zachowanych,
- wykonanie nowych profili gipsowych (styropianowych),
- wykonanie montażu profili.

Malowanie

- gruntowania podłoża,
- malowanie.

Montaż stolarki otworowej i bramowej

- demontaż stolarki otworowej,
- montaż stolarki otworowej.

Obróbki blacharskie, rury spustowe – zakres robót

- demontaż istniejących obróbek blacharskich, rur spustowych,
- montaż obróbek blacharskich i rur spustowych z blachy stalowej ocynkowanej,
- wykonanie malatur.

Wykonanie cokołu z kamienia dekoracyjnego

- demontaż cokołu z okładzin ściennych,
- uzupełnienie ubytków w strukturze muru,
- montaż okładzin kamiennych.

19.13. Przyjęte technologie

Elewacja tynkowana – technologia wykonania

Czyszczenie elementów zachowanych.

Powierzchnie zachowanych elementów (tynki, gzymsy) oczyścić z zastosowaniem chemii budowlanej o niewielkim stężeniu kwasu fluorowodorowego (np. ALKUTEX SCHMUTZLOSER) (dopuszcza się realizację zadania zbliżonymi technologiami), przy użyciu metod ciśnieniowych zmywania parą wodną lub ciepłą wodą.

Opracowanie tynków zachowanych.

-Wzmocnienie powierzchni tynku przez nasączenie go preparatem wzmacniającym FUNCOSIL TIEFENGRUND bez właściwości hydrofobowych(dopuszcza się realizację zadania zbliżonymi technologiami).

-Dokonać napraw powierzchni tynków w miejscach ubytków, na powierzchni tynków gładkich zamknąć wszystkie spoiny i rysy, stosując szpachlówkę FUNCOSIL VERBUNDMORTEL (dopuszcza się realizację zadania zbliżonymi technologiami).

Tynki tradycyjne.

1.Wzmocnienie struktury muru

Oczyszczone powierzchnie muru ceglanego i spoin nasączyć preparatem AIDA SILICATFESTIGER (dopuszcza się realizację zadania zbliżonymi technologiami), w celu wzmocnienia osłabionej powierzchni muru.

BUDYNEK MIESZKALNO -USŁUGOWY	PB
PROJEKT BUDOWLANY	
REMONTU ELEWACJI FRONTOWEJ BUDYNKU MIESZKALNO-USŁUGOWEGO	
DZIAŁKA NR 101/7 OBREB IV INOWROCŁAW, UL. KRÓLOWEJ JADWIGI 44, 88-100 INOWROCŁAW	

2. Wykonanie tynków tradycyjnych wg podanych niżej następujących zasad:

- tynki muszą być wykonane trójwarstwowo: obrzutka, warstwa zasadnicza gr. 12-18 mm, warstwa gładzi.

- kolejne warstwy muszą być coraz słabsze

2.1. Obrzutkę należy przygotować zaprawę wapienno-cementową (nie zastępować wapna substytutami poprawiającymi plastyczność!) z dodatkiem kruszywa o uziarnieniu do 2 mm; tynki wykonywać nie wcześniej niż po 2 dniach od wykonania obrzutki.

2.2. Tynk warstwy pośredniej wykonywać z zaprawy wapienno-cementowej (o ilości cementu mniejszej niż w zaprawie do obrzutki), po narzuceniu zaprawy na powierzchnię ściany, powierzchnie tynku wyrównać, uzupełniając braki, ściągając zaprawę po pasach stężącej zaprawy lub po specjalnych, odpowiednich szynach tynkarskich.

2.3. Gładź nakładać najwcześniej po ok. 12-14 dniach od nałożenia warstwy pośredniej, po obfitym zmoczeniu dzień wcześniej powierzchni tynku. Proponuje się wykonanie gładzi z zaprawy gotowej (np. FUNCOSIL FEINPUTZ) (dopuszcza się realizację zadania zbliżonymi technologiami).

Detale gipsowe (styropianowe)

Przed przystąpieniem do rekonstrukcji detali architektonicznych (zgodnie z wybraną technologią) należy je zdemontować, oczyścić i wykonać formę oraz nowe odlewy z najlepiej zachowanych elementów poprzez wyprowadzenie form kauczukowych, a następnie odlewów gipsowych, które przed malowaniem należy właściwie zagruntować. Elementy które zostaną wytypowane do dalszego użycia należy je dokładnie oczyścić z wtórnych nawarstwień farb (np. pastą Remosol) oraz wzmocnić powierzchniowo przez impregnację preparatami rozpuszczalnikowymi np. Paraloid B-72. Do ponownego montażu detali należy użyć kotew śrubowych wg technologii KCH-EASF lub HIT-HY 70.

Wykonanie powłok malarskich.

Gruntowania podłoża - stosować preparat hydrofobizująco-wzmacniający stare tynki podłoża np. FUNCOSIL HYDRO-TIEFENGRUND (dopuszcza się realizację zadania zbliżonymi technologiami).

Gruntem tym zabezpieczyć całą powierzchnię elewacji.

Malowanie.

Wykonać farbami krzemoorganicznymi (silikonowymi) np. FUNCOSIL LA SILICONFARBE lub ATLAS ARKOL N - powłoka z 2 warstw farby w ustalonej kolorystyce. FARBY SILIKONOWE ATLAS ARKOL N (dopuszcza się realizację zadania zbliżonymi technologiami),

Gzyms drewniany

Projektuje się uzupełnienie ubytków, oczyszczenie z wtórnych nawarstwień farby, zabezpieczenie powierzchniowo środkami bio i ogniochronnymi, fragmenty zniszczone należy wymienić na nowe lub uzupełnić kitami z tworzywa sztucznego

BUDYNEK MIESZKALNO - USŁUGOWY	PB
PROJEKT BUDOWLANY	
REMONTU ELEWACJI FRONTOWEJ BUDYNKU MIESZKALNO-USŁUGOWEGO	
DZIAŁKA NR 101/7 OBRĘB IV INOWROCŁAW, UL. KRÓLOWEJ JADWIGI 44, 88-100 INOWROCŁAW	

do drewna na zewnątrz. Całość przemaalować dwukrotnie np. farbą Aidol HK Lasur firmy Remmers zgodnie z kolorystyką.

Obróbki blacharskie, rury spustowe – technologia wykonania

- demontaż istniejących rur spustowych i obróbek blacharskich w obrębie gzymsów poziomych, opasek okiennych wraz z daszkami oraz pasa nadrynnowego dachowego.
- montaż elementów blaszanych z blachy stalowej ocynkowanej gr. 0,6mm.
- wykonanie malatur obróbek blacharskich i rur spustowych farbami poliwinylowymi.

Stolarka otworowa

Stolarka okienna

Stolarki okiennej jednoramowej wykonanej na wzór istniejącej stolarki skrzynkowej. Schemat otwierania stolarki okiennej wg zestawienia. Szerokość i wysokość w świetle ościeżnicy zachowana zgodnie z istniejącą stolarką. Wszystkie profile ram, ślemion, słupków i szprosów wykona należy na wzór istniejących z drewna klejonego sosnowego, impregnowanego i malowanego wodnymi farbami akrylowymi w kolorze zgodnym z kolorystyką obiektu. Do szklenia należy zastosować szkło zespolone, z szybami grubości 4 mm, o współczynniku izolacyjności termicznej $U=1,1 \text{ W/m}^2\text{K}$. Całe okno uzyskać powinno współczynnik przenikania ciepła równy $U=1,2 \text{ W/m}^2\text{K}$ Wszystkie materiały do produkcji okien takie jak okucia, uszczelki powinny mieć odpowiednie dopuszczenia do stosowania w budownictwie, wyposażone w nawiewnik.

Stolarka witryny

Stolarka witrynowa oraz z drzwiami jednoramowa wykonana na podstawie projektu indywidualnego uzgodnionego z służbami ochrony zabytków. Schemat otwierania wg zestawienia. Wszystkie profile ram, ślemion, słupków i szprosów wykona należy z drewna klejonego sosnowego, impregnowanego i malowanego wodnymi farbami akrylowymi zgodnie z kolorystyką budynku.

Witryny wyposażone w zespolone szyby jednokomorowe o współczynniku przenikania ciepła $k=1,1\text{W(m}^2\text{K)}$ szkło antywłamaniowe (szyby klas **P3** lub **P4**. Szyby wykonane z dwóch tafli szkła grubości 4 mm i czterech warstw folii PVB) profil 4-komorowy dający wymagane właściwości izolacyjne.

Stolarka bramowa

Stolarka bramowa drewniana, wykonana na zgodnie z rysunkiem wyposażona w naświetla (szyba mleczna) oraz drzwi wykonana na podstawie indywidualnego projektu uzgodnionego ze służbami ochrony zabytków. Odporność ogniowa EI 30. Wartość przenikania ciepła dla drzwi zewnętrznych budynku mniejsza od $3,0\text{W(m}^2)$.

Docieplenie przegród budowlanych (opcjonalnie)

Docieplenie pionowej przegrody budowlanej podlegać będzie elewacja zachodnia obiektu. Zakres termomodernizacji obejmować będzie wykonanie docieplenia ścian warstwą płyt styropianowych gr. 6cm od wewnętrznej strony przegrody.

Ściana zewnętrzna izolowana z zastosowaniem styropianu samogasnącego EPS 70-038 gr 6cm lub EPS 100-038 od strony wewnętrznej przegrody.

BUDYNEK MIESZKALNO - USŁUGOWY	PB
PROJEKT BUDOWLANY	
REMONTU ELEWACJI FRONTOWEJ BUDYNKU MIESZKALNO-USŁUGOWEGO	
DZIAŁKA NR 101/7 OBRĘB IV INOWROCŁAW, UL. KRÓLOWEJ JADWIGI 44, 88-100 INOWROCŁAW	

Założono zastosowanie systemu metoda „lekką – moką”. Wszystkie materiały i wyroby zastosowane do prac dociepleniowych posiadać wymagane certyfikaty zgodności lub deklarację zgodności z polską normą.

20.0 INFORMACJA DOTYCZĄCA BEZPIECZEŃSTWA I OCHRONY ZDROWIA

(wykonana na podstawie art. 20 ust. 1 pkt. 1b) w związku z art. 21a ust. 4 ustawy z dnia 7 lipca 1994 r. - Prawo budowlane (tekst jednolity Dz. U. z 2000 r. Nr 106, poz. 1126, z późn. zm.) zgodnie z Rozporządzeniem Ministra Infrastruktury z dnia 23 czerwca 2003 r. w sprawie informacji dotyczącej bezpieczeństwa i ochrony zdrowia oraz planu bezpieczeństwa i ochrony zdrowia (Dz.U.03.120.1126))

CZĘŚĆ OPISOWA

1)zakres robót dla całego zamierzenia budowlanego oraz kolejność realizacji poszczególnych prac;

Zamierzenie obejmuje wykonanie robót budowlanych związanych z remontem elewacji frontowej budynku usytuowanego przy ulicy Królowej Jadwigi 44 w Inowrocławiu.

Kolejność technologiczna prac objętych opracowaniem

- wykonanie skuć istniejących tynków,
- demontaż obróbek blacharskich, rynien i rur spustowych,
- demontaż stolarki otworowej,
- montaż stolarki otworowej,
- wykonanie nowych tynków,
- montaż obróbek blacharskich, rynien i rur spustowych,
- wykonanie nowych malatur.

2)wykaz istniejących obiektów budowlanych;

Na terenie działki zlokalizowane są:

- budynek mieszkalno usługowy,
- budynek oficyny,
- budynki gospodarcze.
- przyłącze elektryczne, wodociągowe, kanalizacyjne, gazowe,

3)wskazanie elementów zagospodarowania działki lub terenu, które mogą stwarzać zagrożenie bezpieczeństwa i zdrowia ludzi;

nie dotyczy

4) wskazanie dotyczące przewidywanych zagrożeń występujących podczas realizacji robót budowlanych, określające skalę i rodzaje zagrożeń oraz miejsce i czas ich wystąpienia;

BUDYNEK MIESZKALNO - USŁUGOWY	PB
PROJEKT BUDOWLANY	
REMONTU ELEWACJI FRONTOWEJ BUDYNKU MIESZKALNO-USŁUGOWEGO	
DZIAŁKA NR 101/7 OBRĘB IV INOWROCŁAW, UL. KRÓLOWEJ JADWIGI 44, 88-100 INOWROCŁAW	

<p>Szczegółowy zakres robót budowlanych, o których mowa w art. 21a ust. 2 ustawy z dnia 7 lipca 1994 r. Prawo budowlane, obejmuje w przypadku:</p>
<p>1) robót budowlanych, których charakter, organizacja lub miejsce prowadzenia stwarza szczególnie wysokie ryzyko powstania zagrożenia bezpieczeństwa i zdrowia ludzi, a w szczególności przysypania ziemią lub upadku z wysokości:</p>
<p>a) wykonywanie wykopów o ścianach pionowych bez rozparcia o głębokości większej niż 1,5 m oraz wykopów o bezpiecznym nachyleniu ścian o głębokości większej niż 3,0 m,</p> <p style="text-align: center;"><u>nie dotyczy</u></p>
<p>b) roboty, przy których wykonywaniu występuje ryzyko upadku z wysokości ponad 5,0 m,</p> <p><u>-roboty tynkarskie.</u></p> <p><u>-roboty malarskie.</u></p> <p><u>-demontażowe montażowe z zakresu stolarki otworowej.</u></p> <p><u>-demontażowe montażowe z zakresu obróbek blacharskich, rynien, rur spustowych.</u></p> <p style="text-align: center;">STANOWIĆ MOGĄ ISTOTNE ZAGROŻENIE</p> <p>Pracownicy przebywający na stanowiskach pracy, znajdujących się na wysokości, co najmniej 1 m od poziomu podłogi lub ziemi, powinny być zabezpieczeni przed upadkiem z wysokości.</p>
<p>c) rozbiórki obiektów budowlanych o wysokości powyżej 8 m,</p> <p style="text-align: center;"><u>nie dotyczy</u></p>
<p>d) roboty wykonywane na terenie czynnych zakładów przemysłowych,</p> <p style="text-align: center;"><u>nie dotyczy</u></p>
<p>e) montaż, demontaż i konserwacja rusztowań przy budynkach wysokich i wysokościowych,</p> <p style="text-align: center;"><u>nie dotyczy</u></p>
<p>f) roboty wykonywane przy użyciu dźwigów lub śmigłowców,</p> <p style="text-align: center;"><u>nie dotyczy</u></p>
<p>g) prowadzenie robót na obiektach mostowych metodą nasuwania konstrukcji na podpory,</p> <p style="text-align: center;"><u>nie dotyczy</u></p>
<p>h) montaż elementów konstrukcyjnych obiektów mostowych,</p> <p style="text-align: center;"><u>nie dotyczy</u></p>
<p>i) betonowanie wysokich elementów konstrukcyjnych mostów, takich jak przyczółki, filary i pylony,</p> <p style="text-align: center;"><u>nie dotyczy</u></p>
<p>j) fundamentowanie podpór mostowych i innych obiektów budowlanych na palach,</p> <p style="text-align: center;"><u>nie dotyczy</u></p>

BUDYNEK MIESZKALNO -USŁUGOWY	PB
PROJEKT BUDOWLANY	
REMONTU ELEWACJI FRONTOWEJ BUDYNKU MIESZKALNO-USŁUGOWEGO	
DZIAŁKA NR 101/7 OBRĘB IV INOWROCŁAW, UL. KRÓLOWEJ JADWIGI 44, 88-100 INOWROCŁAW	

<p>k) roboty wykonywane pod lub w pobliżu przewodów linii elektroenergetycznych, w odległości liczonej poziomo od skrajnych przewodów, mniejszej niż:</p> <ul style="list-style-type: none"> – 3,0 m - dla linii o napięciu znamionowym nieprzekraczającym 1 kV, – 5,0 m - dla linii o napięciu znamionowym powyżej 1 kV, lecz nieprzekraczającym 15 kV, – 10,0 m - dla linii o napięciu znamionowym powyżej 15 kV, lecz nieprzekraczającym 30 kV, – 15,0 m - dla linii o napięciu znamionowym powyżej 30 kV, lecz nieprzekraczającym 110 kV, <p style="text-align: center;"><u>nie dotyczy</u></p>
<p>l) roboty budowlane prowadzone w portach i przystaniach podczas ruchu statków,</p> <p style="text-align: center;"><u>nie dotyczy</u></p>
<p>m) roboty prowadzone przy budowlach piętrzących wodę, przy wysokości piętrzenia powyżej 1 m,</p> <p style="text-align: center;"><u>nie dotyczy</u></p>
<p>n) roboty wykonywane w pobliżu linii kolejowych;</p> <p style="text-align: center;"><u>nie dotyczy</u></p>

2) robót budowlanych, przy prowadzeniu których występują działania substancji chemicznych lub czynników biologicznych zagrażających bezpieczeństwu i zdrowiu ludzi:

a)roboty prowadzone w temperaturze poniżej -10°C,

b)roboty polegające na usuwaniu i naprawie wyrobów budowlanych zawierających azbest;

nie dotyczy

3) robót budowlanych stwarzających zagrożenie promieniowaniem jonizującym:

a)roboty remontowe i rozbiórkowe obiektów przemysłu energii atomowej,

b)roboty remontowe i rozbiórkowe obiektów, w których były realizowane procesy technologiczne z użyciem izotopów;

nie dotyczy

4) robót budowlanych prowadzonych w pobliżu linii wysokiego napięcia lub czynnych linii komunikacyjnych:

a)roboty wykonywane w odległości liczonej poziomo od skrajnych przewodów, mniejszej niż 15,0 m - dla linii o napięciu znamionowym 110 kV,

b)roboty wykonywane w odległości liczonej poziomo od skrajnych przewodów, mniejszej niż 30,0 m - dla linii o napięciu znamionowym powyżej 110 kV,

c)budowa i remont:

–linii kolejowych (roboty torowe i podtorowe),

–sieci trakcyjnej i linii zasilającej sieć trakcyjną i urządzenia elektroenergetyczne,

–linii i urządzeń sterowania ruchem kolejowym,

–sieci telekomunikacyjnych, radiotelekomunikacyjnych i komputerowych, związane z prowadzeniem ruchu kolejowego,

BUDYNEK MIESZKALNO -USŁUGOWY	PB
PROJEKT BUDOWLANY	
REMONTU ELEWACJI FRONTOWEJ BUDYNKU MIESZKALNO-USŁUGOWEGO	
DZIAŁKA NR 101/7 OBRĘB IV INOWROCŁAW, UL. KRÓLOWEJ JADWIGI 44, 88-100 INOWROCŁAW	

d)wszystkie roboty budowlane, wykonywane na obszarze kolejowym w warunkach prowadzenia ruchu kolejowego;

nie dotyczy

5) robót budowlanych stwarzających ryzyko utonięcia pracowników:

a)roboty prowadzone z wody lub pod wodą,

b)montaż elementów konstrukcyjnych obiektów mostowych,

c)fundamentowanie podpór mostowych i innych obiektów budowlanych na palach,

d)roboty prowadzone przy budowłach piętrzących wodę, przy wysokości piętrzenia powyżej 1 m;

nie dotyczy

6) robót budowlanych prowadzonych w studniach, pod ziemią i w tunelach:

a)roboty prowadzone w zbiornikach, kanałach, wnętrzach urządzeń technicznych i w innych niebezpiecznych przestrzeniach zamkniętych,

b)roboty związane z wykonywaniem przejść rurociągów pod przeszkodami metodami: tunelową, przecisku lub podobnymi;

nie dotyczy

7) robót budowlanych wykonywanych przez kierujących pojazdami zasilanymi z linii napowietrznych – roboty przy budowie, remoncie i rozbiórce torowisk;

nie dotyczy

8) robót budowlanych wykonywanych w kesonach, z atmosferą wytwarzaną ze sprężonego powietrza – roboty przy budowie i remoncie nabrzeży portowych i przepraw mostowych;

nie dotyczy

9) robót budowlanych wymagających użycia materiałów wybuchowych:

a)roboty ziemne związane z przemieszczaniem lub zagęszczaniem gruntu,

b)roboty rozbiórkowe, w tym wykonywanie otworów w istniejących elementach konstrukcyjnych obiektów;

nie dotyczy

10) robót budowlanych prowadzonych przy montażu i demontażu ciężkich elementów prefabrykowanych – roboty, których masa przekracza 1,0t.

nie dotyczy

11)wskazanie sposobu prowadzenia instruktażu pracowników przed przystąpieniem do realizacji robót szczególnie niebezpiecznych;

- każdorazowo na nowym stanowisku pracy i po przerwach w pracy przekraczających 3 dni.

- metoda: praktyczna na stanowisku pracy,

Robotnicy przed przystąpieniem do robót budowlanych powinny być przeszkoleni w zakresie eksploatacji urządzeń transportu i pracy na rusztowaniach oraz pracy na wysokości podnośnikach koszowych. Pracownicy powinni posiadać stosowne dokumenty dopuszczające ich do pracy na wysokości. Z uwagi na specyfikę robót rozbiórkowych zaleca się, aby zespół roboczy był przeszkolony zarówno teoretycznie jak i praktycznie w zakresie robót przewidzianych projektem.

Roboty budowlane prowadzić przestrzegając przepisy zawarte w: *Rozporządzeniu Ministra Infrastruktury z dnia 6 lutego 2003 r. w sprawie bezpieczeństwa i higieny pracy podczas wykonywania robót budowlanych (Dz. U. Nr 47, poz. 401).*

PROJEKT BUDOWLANY

REMONTU ELEWACJI FRONTOWEJ

BUDYNKU MIESZKALNO-USŁUGOWEGO



DZIAŁKA NR 10/17 OBRĘB IV INOWROCŁAW, UL. KRÓLOWEJ JADWIGI 44, 88-100 INOWROCŁAW

12) wskazanie środków technicznych i organizacyjnych, zapobiegających niebezpieczeństwom wynikającym z wykonywania robót budowlanych w strefach szczególnego zagrożenia zdrowia lub w ich sąsiedztwie, w tym zapewniających bezpieczną i sprawną komunikację, umożliwiającą szybką ewakuację na wypadek pożaru, awarii i innych zagrożeń.


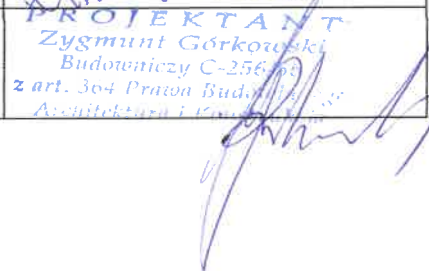
nie dotyczy

ZACHODZI OBOWIĄZEK OPRACOWANIA PLANU BIOZ

21.0 UWAGI KOŃCOWE

- Materiały budowlane oraz elementy prefabrykowane powinny posiadać odpowiednie dopuszczenia do stosowania w budownictwie i odpowiadać obowiązującym normom i przepisom budowlanym,
- Roboty budowlane należy wykonywać zgodnie z zasadami wiedzy i sztuki budowlanej pod kierownictwem osoby posiadającej uprawnienia budowlane do kierowania robotami budowlanymi w specjalności konstrukcyjno-budowlanej,
- Odstępstwa od założonych i projektowanych rozwiązań konsultować z biurem autorskim. W przypadku stwierdzenia rozbieżności pomiędzy rozwiązaniami materiałowymi założonymi w opisie a materiałami zastosowanymi do wykonania robót fakt rozbieżności zgłosić autorowi opracowania lub zastosować rozwiązanie stosowne do stwierdzonego stanu, nie pogarszające poziomu estetycznego i technicznego założonego w projekcie.
- Niniejsze opracowanie chronione jest w myśl ustawy z dnia 04 lutego 1994 r. o prawie autorskim i prawach pokrewnych. Wykorzystywanie opracowania w celu innym niż określony w umowie ze zleceniodawcą jest niedozwolone. Powielanie, rozpowszechnianie i wykorzystywanie opracowania w całości lub części bez pisemnej zgody autorów opracowania jest zabronione.
- Wszelkie roboty należy wykonywać pod nadzorem służby ochrony zabytków.

OPRACOWALI

IMIĘ NAZWISKO	BRANŻA	UPRAWNIENIA, PODPIS
Łukasz Zimicz	architektoniczno -konstrukcyjna	 do kierowania robotami budowlanymi bez ograniczeń w specjalności konstrukcyjno-budowlanej nr uprawnień: KUP/1140/1994-ONR
Zygmunt Górkowski	architektoniczno -konstrukcyjna	 PROJEKTANT Zygmunt Górkowski Budowniczy C-256/68 z art. 364 Prawa Budowlanego Architektura i Konstrucja

BUDYNEK MIESZKALNO -USŁUGOWY	PB
PROJEKT BUDOWLANY	
REMONTU ELEWACJI FRONTOWEJ	
BUDYNKU MIESZKALNO-USŁUGOWEGO	
DZIAŁKA NR 101/7 OBRĘB IV INOWROCŁAW, UL. KRÓLOWEJ JADWIGI 44, 88-100 INOWROCŁAW	

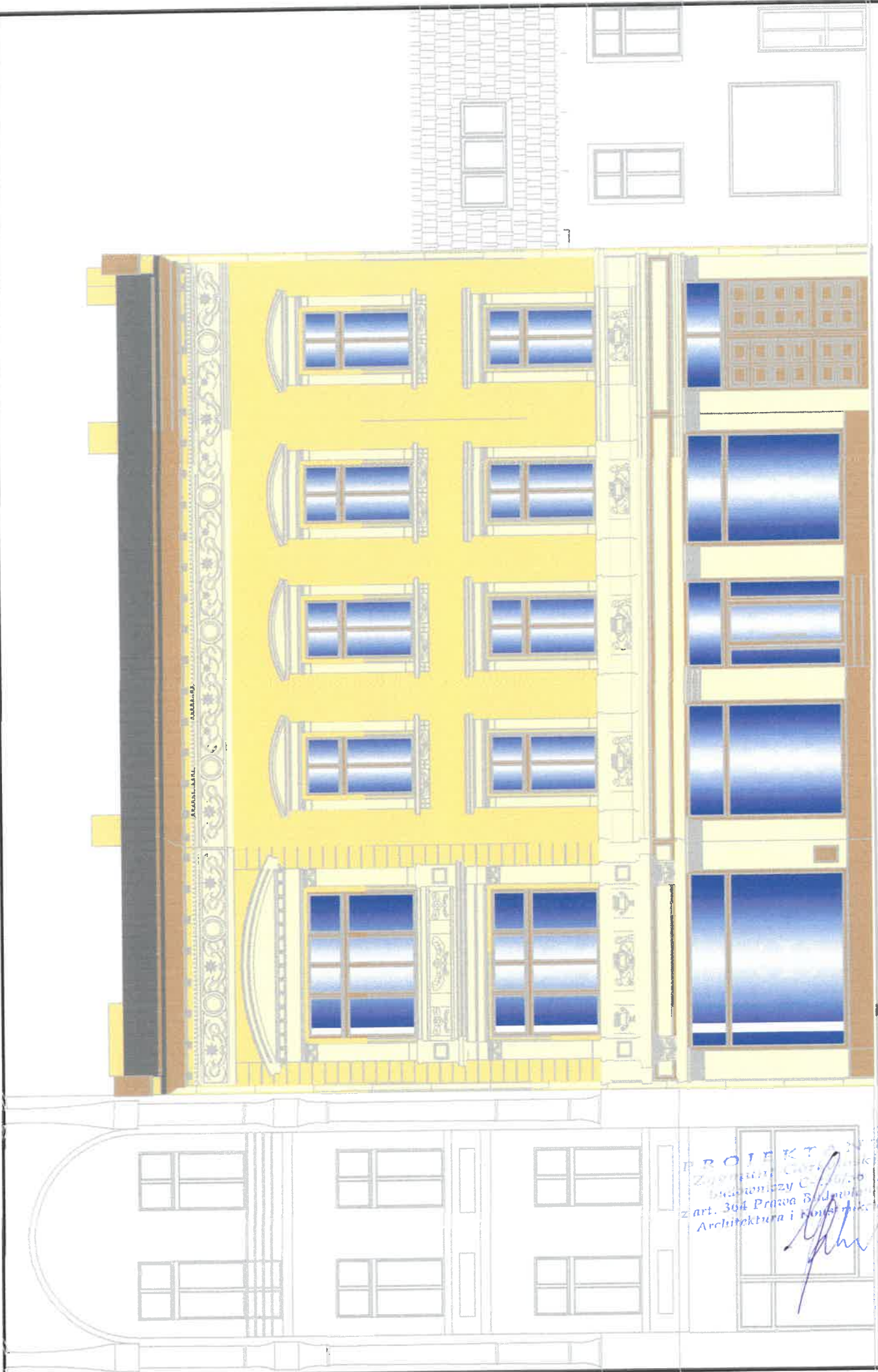
CZĘŚĆ GRAFICZNA

BRANŻA ARCHITEKTONICZNO-BUDOWLANA

DO PROJEKTU BUDOWLANEGO
REMONTU ELEWACJI FRONTOWEJ
BUDYNKU MIESZKALNO-USŁUGOWEGO

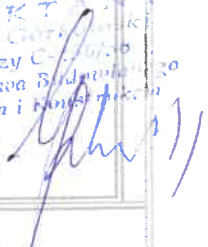
USYTUOWANEGO NA DZIAŁCE NR 101/7 OBRĘB IV INOWROCŁAW
PRZY ULICY KRÓLOWEJ JADWIGI 44 W INOWROCŁAWIU

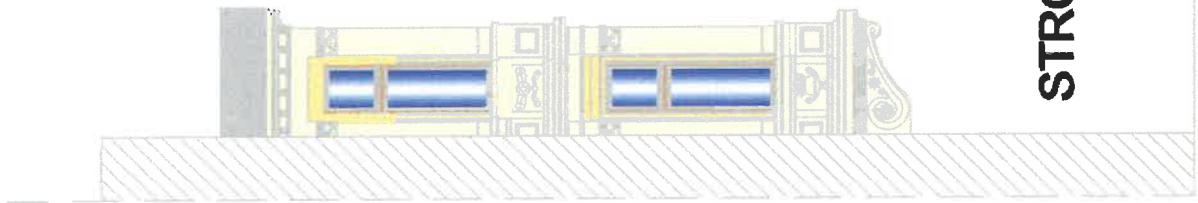
RYS NR	ZAWARTOŚĆ	STRONA
A-02	Schemat elewacji frontowej	21
A-03	Zestawienie stolarki otworowej	22
	Wizualizacja elewacji frontowej	23
	Wizualizacja elewacji frontowej	24



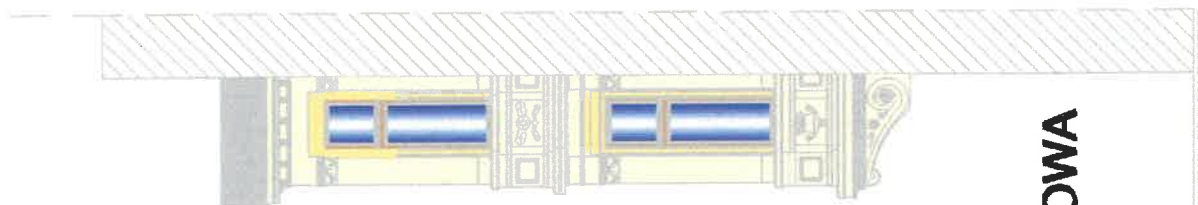
**WIZUALIZACJA ELEWACJI FRONTOWEJ
ULICA KRÓLOWEJ JADWIGI 44, 88-100 INOWROCŁAW**

PROJEKT
Zakład Projektów i
Inżynierii Ciężkiej
z art. 304 Prawa Budowlanego
Architektura i Inżynieria





STRONA PÓLNOČNA



STRONA POŁUDNIOWA

**WIZUALIZACJA ELEWACJI FRONTOWEJ
ULICA KRÓLOWEJ JADWIGI 44, 88-100 INOWROCŁAW**

PROJEKTANT
mgr inż. Tomasz Gorkowski
Budowlany C-256/56
art. 364 Prawa Budowlanego
Architektura i Konstrukcja

BUDYNEK MIESZKALNO -USŁUGOWY	PB
PROJEKT BUDOWLANY	
REMONTU ELEWACJI FRONTOWEJ BUDYNKU MIESZKALNO-USŁUGOWEGO	
DZIAŁKA NR 101/7 OBRĘB IV INOWROCŁAW, UL. KRÓLOWEJ JADWIGI 44, 88-100 INOWROCŁAW	

DOKUMENTACJA FOTOGRAFICZNA

BRANŻA ARCHITEKTONICZNO-BUDOWLANA

DO PROJEKTU BUDOWLANEGO

REMONTU ELEWACJI FRONTOWEJ

BUDYNKU MIESZKALNO-USŁUGOWEGO

**USYTUOWANEGO NA DZIAŁCE NR 101/7 OBRĘB IV INOWROCŁAW
PRZY ULICY KRÓLOWEJ JADWIGI 44 W INOWROCŁAWIU**

ZAWARTOŚĆ	STRONA
SZCZEGÓŁ NR 1	26
SZCZEGÓŁ NR 2, 3	27
SZCZEGÓŁ NR 6	28
SZCZEGÓŁ NR 4, 5, 7, 8	29
SZCZEGÓŁ NR 9	30
SZCZEGÓŁ NR 10	31
SZCZEGÓŁ NR 11	32
SZCZEGÓŁ NR 12	33

PROJEKT BUDOWLANY

REMONTU ELEWACJI FRONTOWEJ
BUDYNKU MIESZKALNO-USŁUGOWEGO

PB

DZIAŁKA NR 101/7 OBRĘB IV INOWROCŁAW, UL. KRÓLOWEJ JADWIGI 44, 88-100 INOWROCŁAW

SZCZEGÓŁ NR 1



PROJEKTANT
Inżynier Garkowski
Bachoteniczy C-256/56
z art. 564 Prawa Budowlanego
Architektura i Inżynieria

BUDYNEK MIESZKALNO - USŁUGOWY

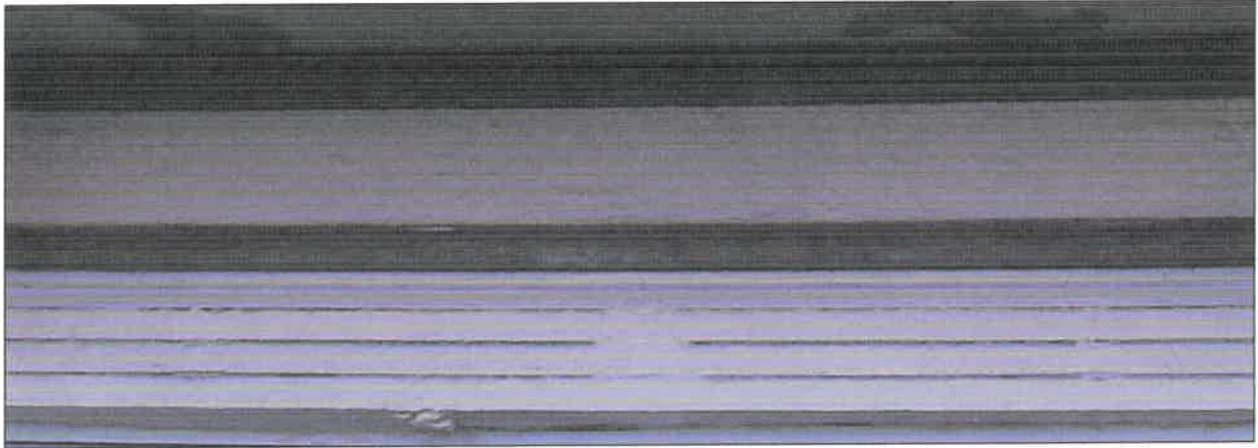
PROJEKT BUDOWLANY

REMONTU ELEWACJI FRONTOWEJ
BUDYNKU MIESZKALNO-USŁUGOWEGO

PB

DZIAŁKA NR 101/7 OBRĘB IV INOWROCŁAW, UL. KRÓLOWEJ JADWIGI 44, 88-100 INOWROCŁAW

SZCZEGÓŁ NR 2



SZCZEGÓŁ NR 3



PROJEKTANT
Zygmunt Górkowski
2uderoniecz C-256/56
Zamówienie Projekt Budowlanego
zawieszony w Urzędzie Gminy Inowrocław

BUDYNEK MIESZKALNO-USŁUGOWY

PROJEKT BUDOWLANY

REMONTU ELEWACJI FRONTOWEJ
BUDYNKU MIESZKALNO-USŁUGOWEGO

PB

DZIAŁKA NR 101/7 OBRĘB IV INOWROCŁAW, UL. KRÓLOWEJ JADWIGI 44, 88-100 INOWROCŁAW

SZCZEGÓŁ NR 6



PROJEKTANT
Zygmunt Chrkowski
Budowlany C-235/50
z art. 21 § 1 pkt 1 i 2 ustawy z dnia 7 lipca 1998 r. o wykształceniu i warunkach wykonywania zawodu inżyniera budownictwa

PROJEKT BUDOWLANY

REMONTU ELEWACJI FRONTOWEJ
BUDYNKU MIESZKALNO-USŁUGOWEGO

PB

DZIAŁKA NR 101/7 OBRĘB IV INOWROCŁAW, UL. KRÓLOWEJ JADWIGI 44, 88-100 INOWROCŁAW

SZCZEGÓŁ NR 4, 5, 7, 8



PROJEKTANT
Zygmunt Górkowski
Budowniczy E-256/56
z art. 36d Prawo Budowlanego
Architektura, Konstrukcja

BUDYNEK MIESZKALNO-USŁUGOWY

PROJEKT BUDOWLANY

REMONTU ELEWACJI FRONTOWEJ
BUDYNKU MIESZKALNO-USŁUGOWEGO

PB

DZIAŁKA NR 101/7 OBRĘB IV INOWROCŁAW, UL. KRÓLOWEJ JADWIGI 44, 88-100 INOWROCŁAW

SZCZEGÓŁ NR 9



PROJEKTANT
Zygmunt Górkowski
ul. ... 256/56
z od. 1964 Prawo Budowlane
Architektura i Instrukcja

BUDYNEK MIESZKALNO-USŁUGOWY

PROJEKT BUDOWLANY

REMONTU ELEWACJI FRONTOWEJ
BUDYNKU MIESZKALNO-USŁUGOWEGO

DZIAŁKA NR 101/7 OBRĘB IV INOWROCŁAW, UL. KRÓLOWEJ JADWIGI 44, 88-100 INOWROCŁAW

PB

SZCZEGÓŁ NR 10



PROJEKTANT
Zygmunt Górkowski
Budowniczy, C-256/56
z upr. 354 Prawa Budowlanego
Zakład Usług Projektowych PROJAL

BUDYNEK MIESZKALNO-USŁUGOWY

PROJEKT BUDOWLANY

REMONTU ELEWACJI FRONTOWEJ
BUDYNKU MIESZKALNO-USŁUGOWEGO

DZIAŁKA NR 101/7 OBRĘB IV INOWROCŁAW, UL. KRÓLOWEJ JADWIGI 44, 88-100 INOWROCŁAW

PB

SZCZEGÓŁ NR 11



PROJEKTANT
Zygmunt Girkowski
Budowniczy C-256/56
z r.l. 26a Przemysłowego
Instytucja

PROJEKT BUDOWLANY

REMONTU ELEWACJI FRONTOWEJ
BUDYNKU MIESZKALNO-USŁUGOWEGO

DZIAŁKA NR 101/7 OBRĘB IV INOWROCŁAW, UL. KRÓLOWEJ JADWIGI 44, 88-100 INOWROCŁAW

PB

SZCZEGÓŁ NR 12



PROJEKTANT

Zapraszamy do współpracy

tel. 71 724 11 11

ul. Władysława Łokietka 39/2B, 88-100 Inowrocław

[Handwritten signature]
Inowrocław
17

BUDYNEK MIESZKALNO -USŁUGOWY	PB
PROJEKT BUDOWLANY	
REMONTU ELEWACJI FRONTOWEJ BUDYNKU MIESZKALNO-USŁUGOWEGO	
DZIAŁKA NR 101/7 OBRĘB IV INOWROCŁAW, UL. KRÓLOWEJ JADWIGI 44, 88-100 INOWROCŁAW	

DOKUMENTY FORMALNO-PRAWNE

BRANŻA ARCHITEKTONICZNO-BUDOWLANA

DO PROJEKTU BUDOWLANEGO

REMONTU ELEWACJI FRONTOWEJ
BUDYNKU MIESZKALNO-USŁUGOWEGO

USYTUOWANEGO NA DZIAŁCE NR 101/7 OBRĘB IV INOWROCŁAW
PRZY ULICY KRÓLOWEJ JADWIGI 44 W INOWROCŁAWIU

ZAWARTOŚĆ	STRONA
DOKUMENTY FORMALNO-PRAWNE	35-

U P R A W N I E N I E

w zakresie art. 364 prawa budowlanego
do kierowania robotami budowlanymi i sporządzania
projektów /planów/ tych robót.

Na podstawie art. 367 rozporządzenia Prezydenta z dnia 16 lu-
tego 1928 r. o prawie budowlanym i zabudowaniu osiedli /Dz.U.
z 1939 r. Nr. 34, poz. 216/

u d z i o ł a n

Ob. technikowi budowlanemu GÓRKOWSKIEMU Zygmuntowi

urząd. dnia 14 sierpnia 1928r. w Porzeczcu

u p r a w n i e n i a d o:

1. kierowania robotami budowlanymi z wyjątkiem robót dotyczą-
cych budynków zabytkowych, pomników, budynków monumental-
nych i budynków określonych w art. 358 powołanego rozporzą-
dzenia,
2. sporządzania projektów /planów/ wyżej określonych robót.

Jednocześnie przyznają Obywatelowi tytuł budowlanego.

/pieczęć/



PREZES

[Handwritten signature]

ZA ZGODNOŚĆ
[Handwritten signature]



P O L S K A
I Z B A
INŻYNIERÓW
BUDOWNICTWA

Bydgoszcz 2008-12-22

(miejscowość, data)

Zaświadczenie

Pan/Pani **GÓRKOWSKI ZYGMUNT**

miejsce zamieszkania
**88-100 INOWROCŁAW
UL. DŁUGA 44A/22**

jest członkiem Kujawsko-Pomorskiej

Okręgowej Izby Inżynierów Budownictwa

o numerze ewidencyjnym

KUP/BO/0074/03

i posiada wymagane ubezpieczenie od odpowiedzialności
cywilnej.

Niniejsze zaświadczenie jest ważne od dnia 2009-02-01

do dnia 2010-01-31

KUJAWSKO-POMORSKA OKRĘGOWA
IZBA INŻYNIERÓW BUDOWNICTWA
W BYDGOSZCZY
85-030 BYDGOSZCZ, ul. B. Hłamiński, bno 6
tel. 052 666 17 50 • fax 052 666 70 58

PRZEWODNICZĄCY
RADY OKRĘGOWEJ IZBY

mgr inż. Andrzej Myśliwiec

(pieczęć i podpis przewodniczącego)

ZAŁGODNOSC
Z ORYGINAŁEM



**GŁÓWNY INSPEKTOR
NADZORU BUDOWLANEGO**

IR/INN/600/386/05

Warszawa, 2005-06-28

DECYZJA

Na podstawie art. 88 a ust. 1 pkt 3 lit. a ustawy z dnia 7 lipca 1994 r. Prawo budowlane (tekst jednolity Dz. U. z 2003 r. Nr 207, poz. 2016 z późn. zm.) oraz art. 104 § 1 i § 2 ustawy z dnia 14 czerwca 1960 r. Kodeks postępowania administracyjnego (tekst jednolity Dz. U. z 2000 r. Nr 98, poz. 1071 z późn. zm.),

ŁUKASZ ZIMICZ

mgr inżynier

uprawniony na mocy decyzji
Okręgowej Komisji Kwalifikacyjnej Kujawsko-Pomorskiej Okręgowej Izby Inżynierów Budownictwa
z dnia 1.06.2005 r. znak KUP/OIB/OKK-0055-69/05
nr ewidencyjny KUP/0020/OWOK/05

do wykonywania samodzielnej funkcji technicznej w budownictwie

w specjalności konstrukcyjno-budowlanej
obejmującej kierowanie robotami budowlanymi
bez ograniczeń
w zakresie określonym w powyższej decyzji

został wpisany

DO CENTRALNEGO REJESTRU OSÓB POSIADAJĄCYCH UPRAWNIENIA BUDOWLANE
pod pozycją 1532/05/U/C

Decyzja niniejsza jako uwzględniająca w całości żądania strony, zgodnie z art. 107 § 4 Kpa nie wymaga uzasadnienia.

Niniejsza decyzja jest ostateczna. W związku z powyższym, w oparciu o art. 12 ust. 7 ustawy Prawo budowlane stanowi podstawę do wykonywania samodzielnych funkcji technicznych w budownictwie.

Strona może w terminie 14 dni od daty doręczenia decyzji wystąpić, na podstawie art. 127 § 3 Kpa oraz stosownie do uchwały Naczelnego Sądu Administracyjnego z dnia 9.12.1996 r., sygn. akt OPS 4/96, z wnioskiem o ponowne rozpatrzenie sprawy.

Przyjmują:

1. Pan mgr inż. Łukasz Zimicz
ul. M. Skłodowskiej-Curie 13A/43
88-100 Inowrocław
2. Kujawsko-Pomorska Okręgowa
Izba Inżynierów Budownictwa
3. zaMPI



Z upoważnienia
GŁÓWNEGO INSPEKTORA NADZORU BUDOWLANEGO
NACZELNIK
WYDZIAŁU CENTRALNYCH REJESTRÓW
DEPARTAMENTU ORGANIZACYJNY I REJESTRÓW

Grzegorz Figiel

**ZA ZGODNOŚĆ
Z ORYGINAŁEM**



P O L S K A
I Z B A
I N Ż Y N I E R Ó W
B U D O W N I C T W A

Bydgoszcz 2009-02-24

(miejsce, data)

Zaświadczenie

Pan/Pani **ZIMICZ LUKASZ**

miejsce zamieszkania
88-100 INOWROCŁAW
UL. M. C. SKŁODOWSKIEJ 13A/43

jest członkiem Kujawsko-Pomorskiej
Okręgowej Izby Inżynierów Budownictwa

o numerze ewidencyjnym

KUP/BOI/0309/05

i posiada wymagane ubezpieczenie od odpowiedzialności
cywilnej.

Niniejsze zaświadczenie jest ważne od dnia **2009-03-01**

do dnia **2009-03-31**

KUJAWSKO-POMORSKA OKRĘGOWA
IZBA INŻYNIERÓW BUDOWNICTWA
W BYDGOSZCZY
25-030 BYDGOSZCZ, ul. B. Kuratowskiego 6
tel. 052 266 76 50 • fax 052 266 76 5

Przewodniczący
Rady Okręgowej Izby

[Signature]
mgr inż. Andrzej Wójcik
(pieczęć: papieru przewodniczącego)

**ZAZGODNOŚĆ
Z ORYGINAŁEM**