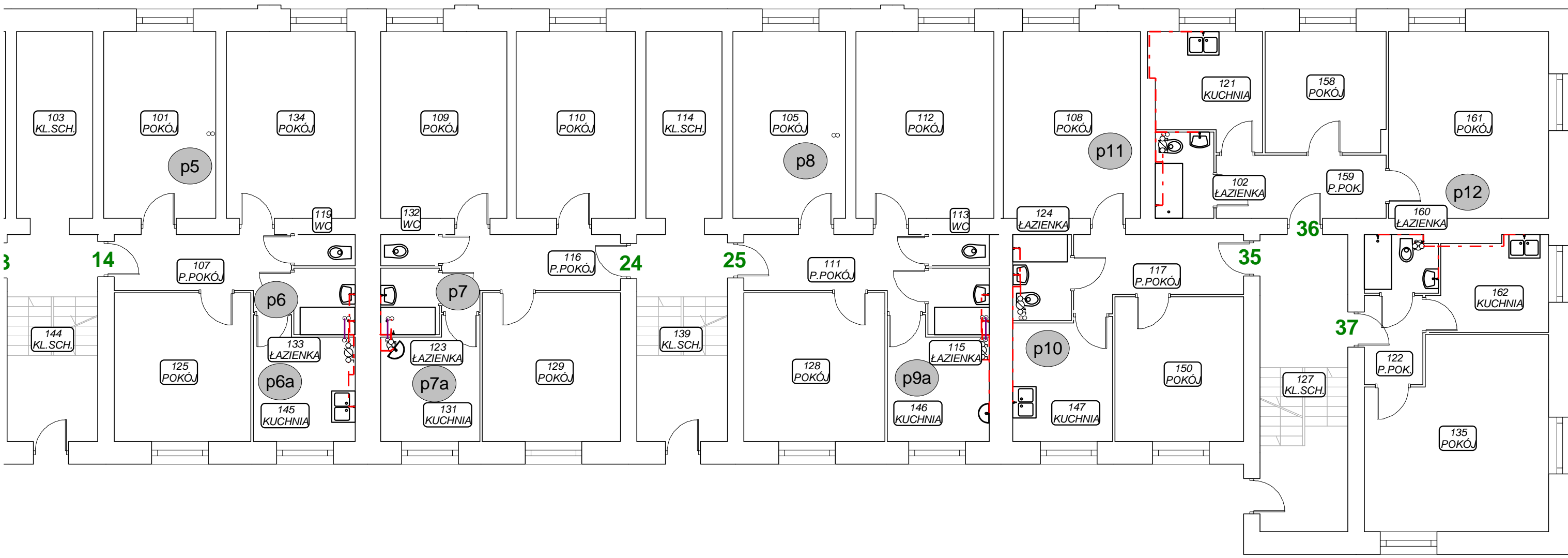


Instal-san TS V4.A0. Projekt: 'CWU.ISB', ark.robcoczy: 'PARTER', skala: 1 : 100, strona: 2:1 (2)



HYDROTECHNIKA INŻ. ZBIGNIEW LEWANDOWSKI 88-100 INOWROCŁAW METALOWCÓW 7		
Temat	WEWNĘTRZNA INSTALACJA Z.W., KANALIZACJI, C.W.U. I CYRKULACJI	Faza PB
Tytuł rysunku	RZUT PARTERU - INSTALACJA C.W.U. I CYRKULACJI	Data 12.2014
Investor	WSPÓLNOTA MIESZKANIOWA HARCERSTWA POLSKIEGO 15 88-100 INOWROCŁAW	Skala 1:100
Autor projektu	INŻ. ZBIGNIEW LEWANDOWSKI	Nr rys. 2
Wykonał	INŻ. ZBIGNIEW LEWANDOWSKI	
Sprawdził	MGR INŻ. ANDRZEJ ZGRZEBNICKI	