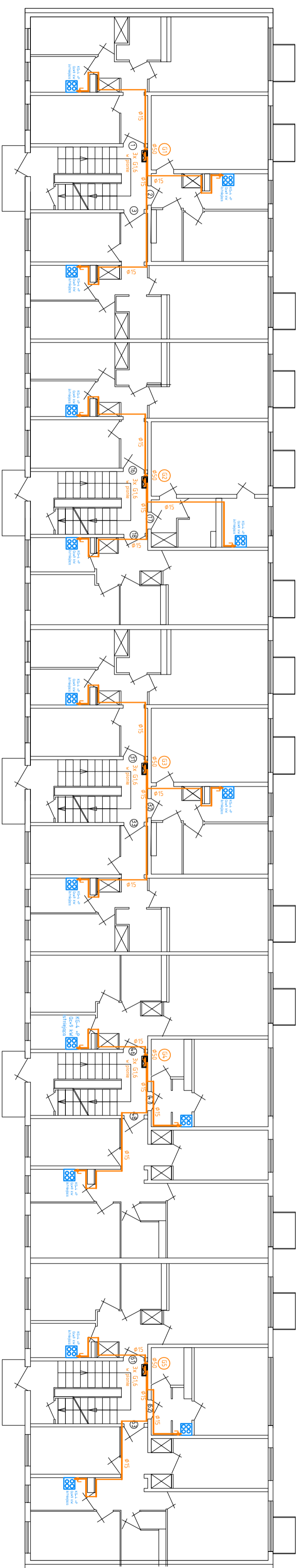
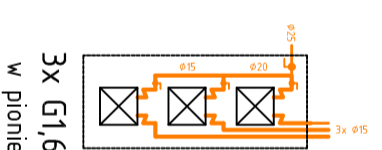


Rzut parteru 1:100  
REMONT INSTALACJI GAZU



Schemat szafki  
gazomierzowej



LEGENDA

— projektowana instalacja gazu

UWAGI

1. Projektowana instalacja gazu, prowadzić pod sufitem pomieszczeń.

<b>FILAR</b> STUDIO PROJEKTU BUDOWLANOGO <small>ul. Żwirki i Wigury 13, 01-654 Warszawa</small>			
TYTUŁ:	Rzut parteru - remont instalacji gazu	PROJEKTOWAŁ:	mgr inż. Krzysztof Rądzicki
INWESTOR:	Mieszkańca, Mieszkańca przy ul. Łokietka 37 w Inowrocławu	OPRACOWAŁ:	mgr inż. Krzysztof Rądzicki
OBIEKT:	Budynki mieszkalny, wielostanowy 80-100 lokatorów, ul. Łokietka 37	DATA:	01.2021
PROJEKTOWAŁ:	mgr inż. Krzysztof Rądzicki	BRANŻA:	Sanitarna
OPRACOWAŁ:	mgr inż. Krzysztof Rądzicki	SKALA:	1:100
DATA:	01.2021	BRANŻA:	Sanitarna
SKALA:	1:100	BRANŻA:	Sanitarna
P.B.W.		NR RYSUNKU:	S-2