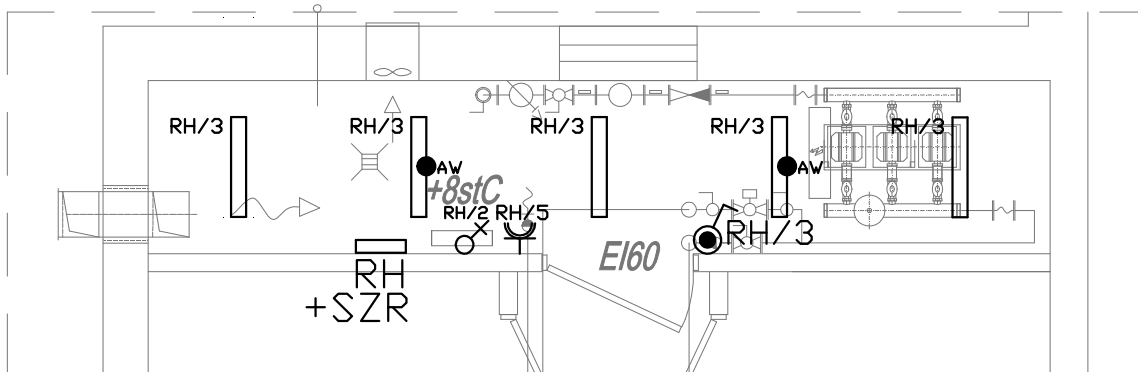

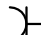
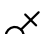
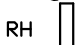



Hydrofornia Pom. wodomierza



Legenda

-  Łącznik jednobiegunowy 10A/250V p/t III
-  Gniazdo 230V / 16A
-  Wypust przewodem jednofazowym
-  RH Rozdzielnica hydroForni RH
-  ●AW Moduł zasilania awaryjnego w oprawie oświetleniowej

zakład inżynierii środowiska

ul. Roosevelta 15/3c, 88-100 Inowrocław tel. (0-52) 355 22 15

Tytuł projektu	Przebudowa instalacji wodociągowej p. pożarowej oraz budowa hydroforni dla budynku mieszkalnego przy ulicy Kopernika 4 w Inowrocławiu.				
Tytuł rysunku	Pomieszczenie hydroforni - instalacje elektryczne				
Obiekt/ adres	Budynek wielorodzinny. ul. Kopernika 4, Inowrocław				
Inwestor	Wspólnota Mieszkaniowa Kopernika 4 ulica Kopernika 4, Inowrocław				
Projektował	mgr inż. Jan Rubczak	7210/35/76	19.04.2010.		Podpis
Sprawdził	mgr inż. Mirosław Siolkowski	GP-KZ-7342/261/92	19.04.2010.		
Opracował	mgr inż. Wiesław Kolassa				
Faza	PB	Skala	1:50	Arkusz	2