
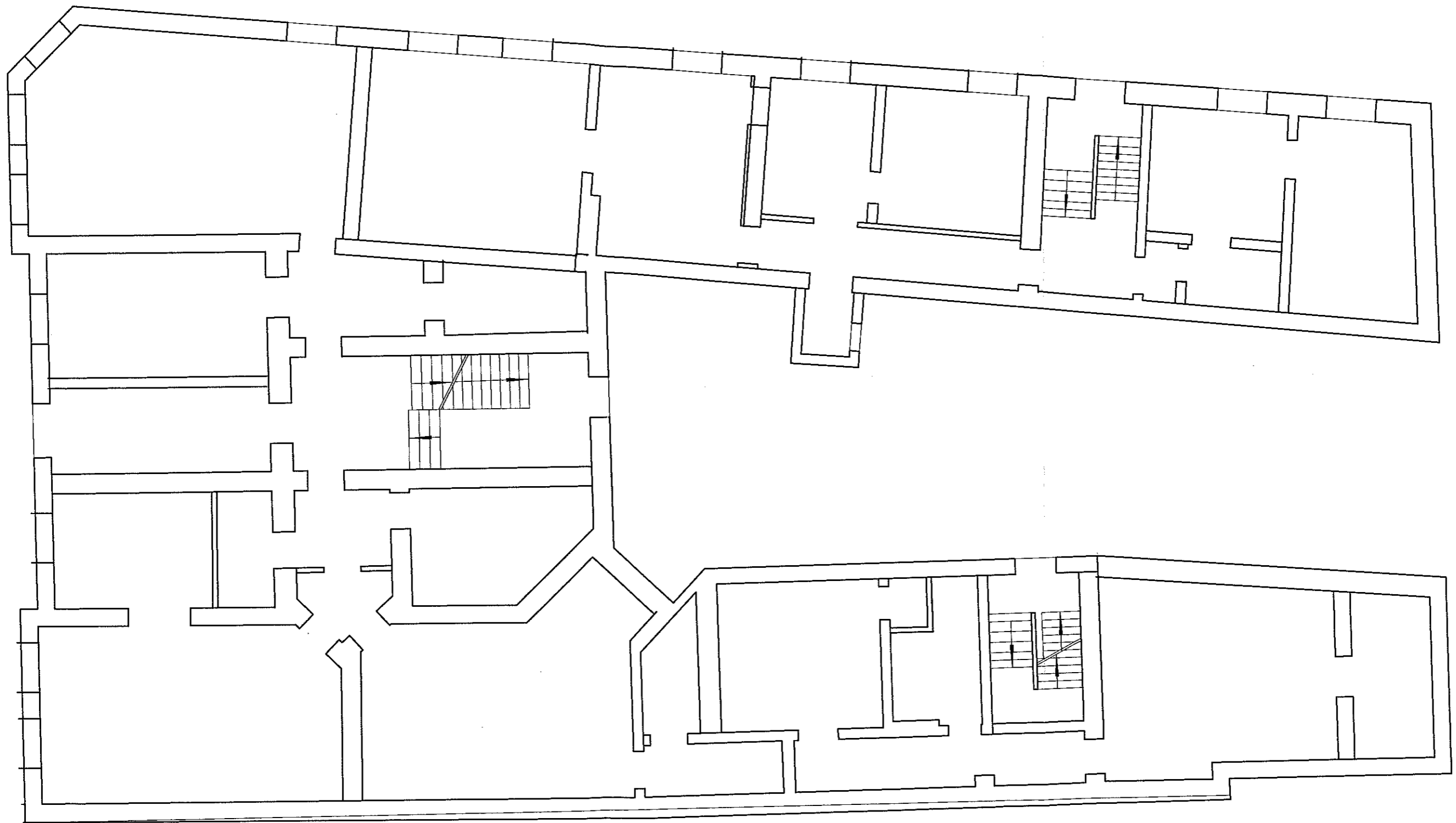
 <b>BIURO USŁUG BUDOWLANYCH</b> mgr inż. Zbigniew Rybak		Inwestor: Wspólnota Mieszkaniowa Solankowa 10 88-100 Inowrocław ul. Solankowa 10	
Obiekt <b>BUDYNEK MIESZKALNY</b> z oficynami dz.ew. nr 239	SKALA <b>1:100</b>	NR RYSUNKU <b>A-1</b>	
	BRANŻA	PROJEKTANT	PODPIS
Treść rysunku <b>RZUT PIWNIC</b>	BUDOWLANA	mgr inż. Piotr Czarniak Upr. nr KUP/0089/PBKb/17 mgr inż. Zbigniew Rybak Upr. nr WBPP-WB-7210/1181 Upr. nr KUP/0147/PBKb/19	
Data <b>30.04.2020r.</b>			



		<b>BIURO USŁUG BUDOWLANYCH mgr inż. Zbigniew Rybak</b>	
Inwestor Wspólnota Mieszkaniowa Solankowa 10 88-100 Inowrocław ul. Solankowa 10			
Obiekt <b>BUDYNEK MIESZKALNY</b> z oficynami dz.ew. nr 239	SKALA <b>1:100</b>	NR RYSUNKU <b>A-2</b>	
	BRANŻA	PROJEKTANT	PODPIS
Treść rysunku <b>RZUT PARTERU</b>	BUDOWLANA	mgr inż. Piotr Czarniak Upr. nr KUP/0089/PBKb/17 mgr inż. Zbigniew Rybak Upr. nr WBPP-NB-7210/1/181 Upr. nr KUP/0147/PBKb/19	
Data	<b>30.04.2020r.</b>		