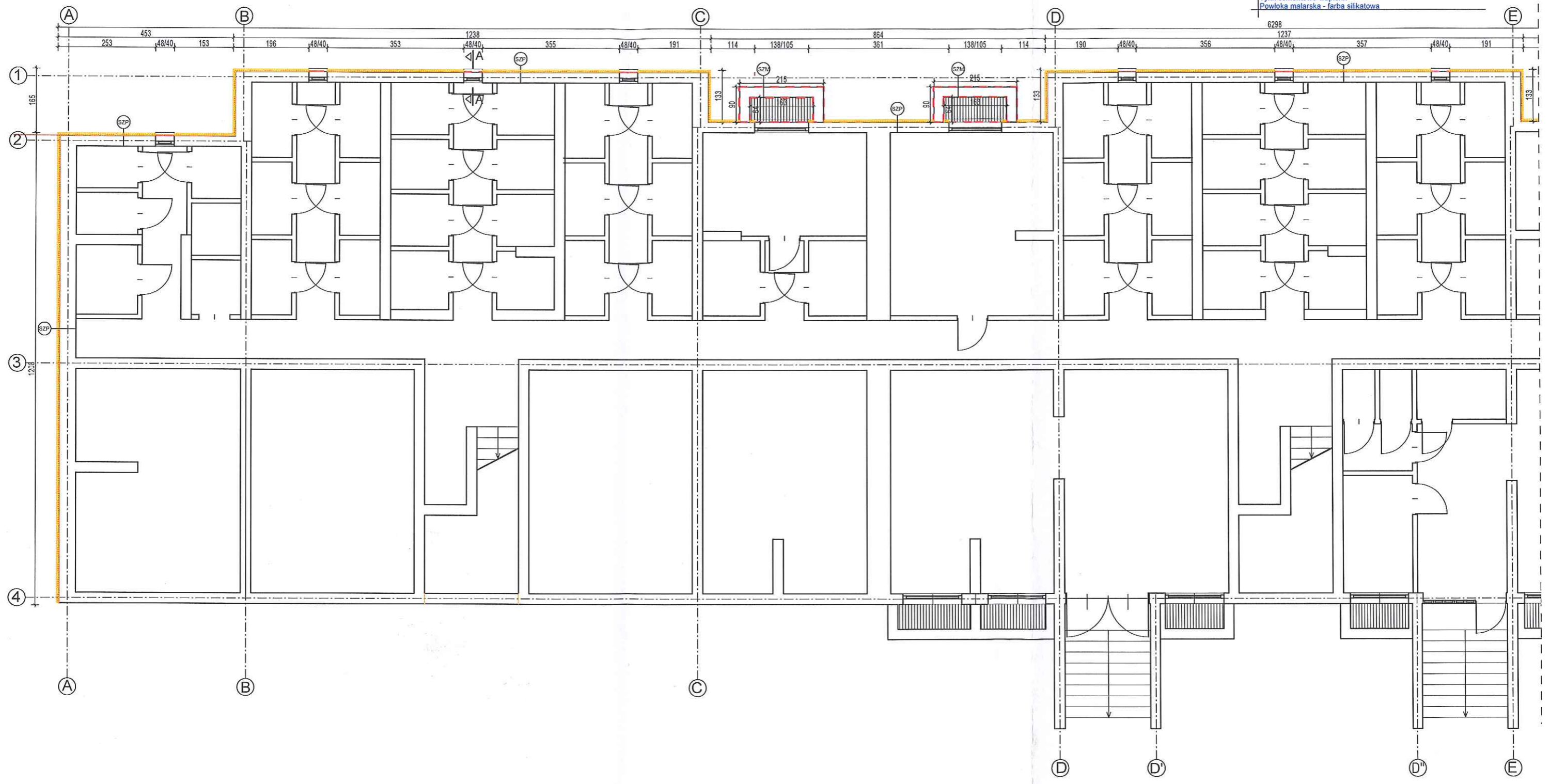
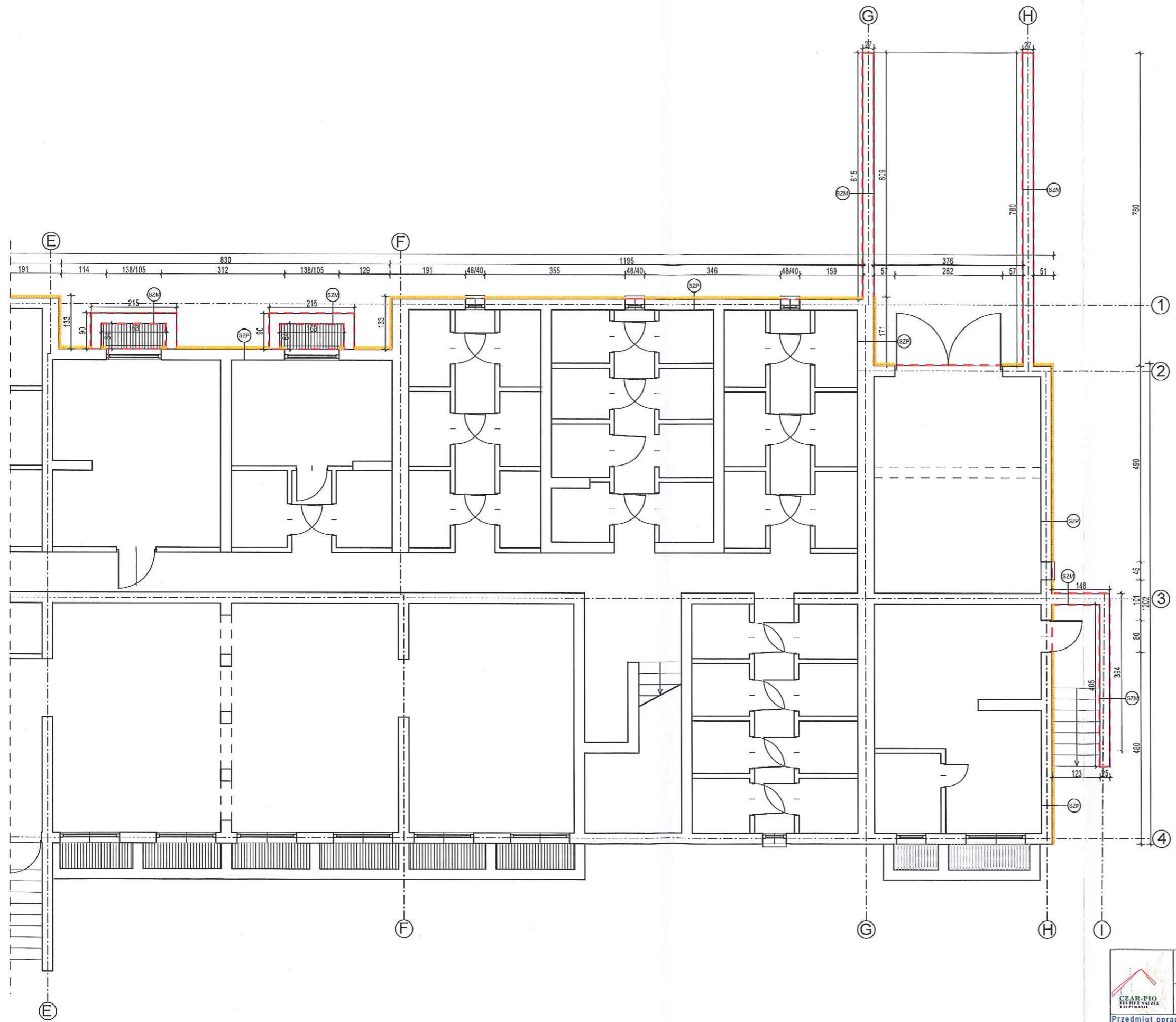


**SZP** ŚCIANA ZEWNĘTRZNA PIWNICZNA  
 Tynk mozaikowy gr. 2 mm (cokół)  
 Folia kubelkowa z listwą wykończeniową (część podziemna)  
 Warstwa zbrojąca z siatką z włókna szklanego  
 - wyprawka systemowa, warstwa gruntująca  
 Warstwa izolacyjna - płyta XPS, gr. 6 cm  
 o współ. przewodności ciepła  $\lambda = 0,032 \text{ W/(m}\cdot\text{K)}$   
 Izolacja przeciwwilgociowa / Zaprawa klejowa bitumiczna  
 Tynk cementowo-wapienny  
 Isniejąca - betonowa ściana piwnicy

**SZM** ŚCIANA ZEWNĘTRZNA MURKU OPOROWEGO  
 Powłoka malarska - farba silikonowa / izolacja bitumiczna (zasypana)  
 Tynk cementowo-wapienny  
 Isniejący mur ceglany / betonowy  
 Tynk cementowo-wapienny  
 Powłoka malarska - farba silikonowa



	<b>CZAR-PIO Projekt, Nadzór, Utrzymanie Piotr Czarniak</b> Inwestor: Wspólnota Mieszkaniowa przy ul. Zygmunta Wilkońskiego 35 w Inowrocławiu ul. Zygmunta Wilkońskiego 35, 88-100 Inowrocław		
	Przedmiot opracowania: Budynek wielorodzinny Inowrocław, ul. Z. Wilkońskiego 35 dz. ew. nr 87/4	SKALA <b>1:100</b>	NR RYSUNKU <b>B-1a</b>
Treść rysunku: <b>RZUT PRZYZIEMIA:          ODTWORZENIE IZOLACJI          PIONOWEJ</b>	BRANŻA BUDOWLANA	PROJEKTANT mgr inż. Zbigniew Rybak Upr.nr KUP/0147/PBKb/19 mgr inż. Piotr Czarniak Upr.nr KUP/0089/PBKb/17	PODPIS 
Data <b>28.04.2026r.</b>			



- SZP ŚCIANA ZEWNĘTRZNA PIWNICZNA  
 Tynk mozaikowy gr. 2 mm (cokół)  
 Folia kubelkowa z listwą wykończeniową (część podziemna)  
 Warstwa zbrojąca z siatką z włókna szklanego  
 - wyprawa systemowa, warstwa gruntująca  
 Warstwa izolacyjna - płyta XPS, gr. 6 cm  
 o współ. przewodności ciepła  $\lambda = 0,032 \text{ W/(m}\cdot\text{K)}$   
 Izolacja przeciwwilgociowa / Zaprawa klejowa bitumiczna  
 Tynk cementowo-wapienny  
 Isniejąca - betonowa ściana piwnicy
  
- SZM ŚCIANA ZEWNĘTRZNA MURKU OPOROWEGO  
 Powłoka malarska - farba silikonowa / izolacja bitumiczna (zasypana)  
 Tynk cementowo-wapienny  
 Isniejący mur ceglany / betonowy  
 Tynk cementowo-wapienny  
 Powłoka malarska - farba silikonowa

<b>CZAR-PIO Projekt, Nadzór, Utrzymanie Piotr Czarniak</b>			
Inwestor: Wspólnota Mieszkaniowa przy ul. Zygmunta Wilkońskiego 35 w Inowrocławiu ul. Zygmunta Wilkońskiego 35, 88-100 Inowrocław			
Przedmiot opracowania: Budynek wielorodzinny Inowrocław, ul. Z. Wilkońskiego 35 dz. ew. nr 87/4		SKALA <b>1:100</b>	NR RYSUNKU <b>B-1b</b>
Treść rysunku: <b>RZUT PRZYZIEMIA:          ODTWORZENIE IZOLACJI          PIONOWEJ cd.</b>	BRANŻA: BUDOWLANA	PROJEKTANT: mgr inż. Zbigniew Rybak Upr.nr KUPI0147/PBKb/19 mgr inż. Piotr Czarniak Upr.nr KUPI0089/PBKb/17	PODPIS: 
Data: <b>28.04.2026r.</b>			