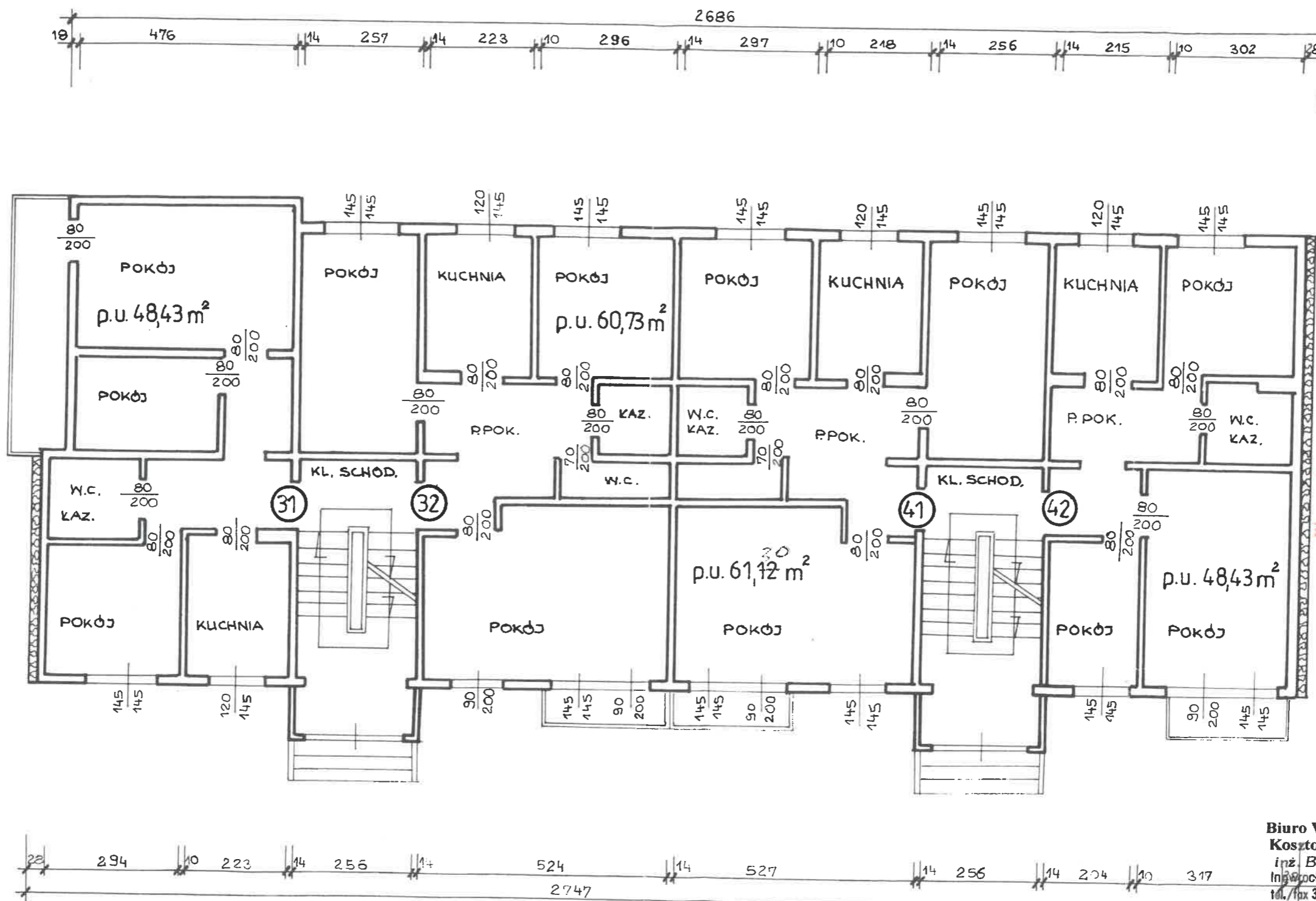


INWENTARYZACJA  
 BUD. MIESZKALNY  
 UL. KIEŁBASIEWICZA 11 C  
 INOWROCLAW

Biuro Wycen Nieruchomości  
 Kosztorysowania i Nadzoru  
 inż. Bogdan-Kaptur Halina  
 Inowrocław, ul. Królowej Jadwigi 29  
 tel./fax 355 15 44 NIP 556-158-72-70

RZECZOZNAWCA BUDOWLANY  
 z Listy Wojewody GP-RZ-8386/3/91  
 inż. Halina Bogdan-Kaptur  
 RZUT PIWNIC  
 SKALA 1:100



Starostwo Powiatowe  
 Załącznik do decyzji  
 z dnia 1999-02-03.  
 znak Ai NB-7356/143-161/99

Biuro Wycen Nieruchomości  
 Kosztorysowania i Nadzoru  
 inż. Bogdan-Kaptur Halina  
 Inowrocław, ul. Królowej Jadwigi 29  
 tel./fax 355 15 44 NIP 556-158-72-70

RZECZOSZNAWCA BUDOWLANY  
 z Listy Wojewody GP-Rz-8386/3/91  
 inż. Halina Bogdan-Kaptur

INWENTARYZACJA  
 BUD. MIESZKALNY  
 UL. KIEŁBASIEWICZA 11c  
 INOWROCLAW

RZUT PARTERU  
 SKALA 1:100