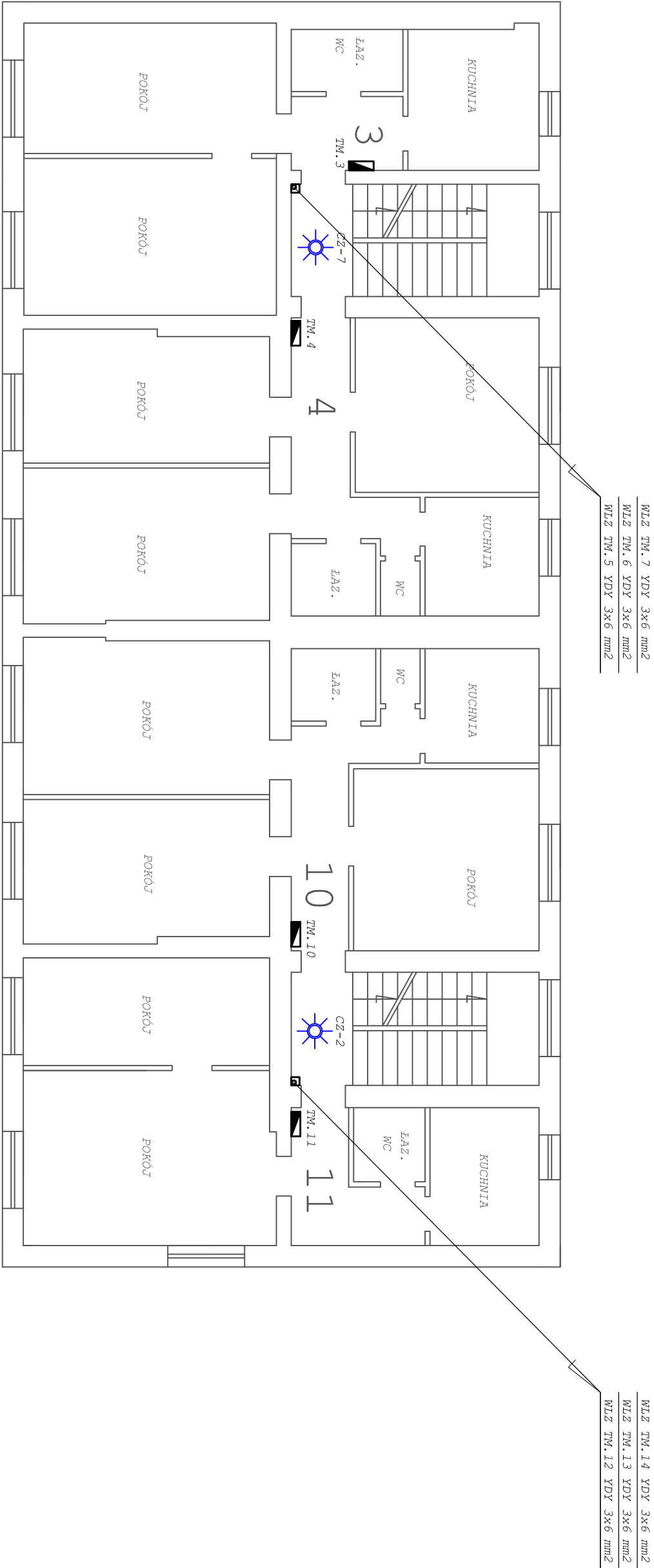


UWAGI: Wszystkie roboty należy wykonywać zgodnie z Polskimi Normami, "Warunkami technicznymi wykonania i odbioru robót, budowlano-montażowych opracowanymi przez Instytut Techniki Budowlanej oraz zasadami wiedzy i sztuki budowlanej.



PIĘTRO I

Nazwa inwestycji: BUDYNEK MIESZKALNY			
Adres budowy: 88-100 INOWROCŁAW			
UL. POZNAŃSKA 1C			
Inwestor: WSPÓLNOTA MIESZKANOWA			
UL. POZNAŃSKA 1C			
88-100 INOWROCŁAW			
PROJEKT WYKONAWCZY			
Treść rysunku: INSTALACJA ZASILANIA - PIĘTRO I			
Data: Grudzień 2010 r.		Rys. Nr 3	
Projektował: Jan Sparzyński		Podpis	

ERROR: syntaxerror
OFFENDING COMMAND: --nostringval--

STACK:

/Title
()
/Subject
(D:20101219210605+01'00')
/ModDate
()
/Keywords
(PDFCreator Version 0.9.5)
/Creator
(D:20101219210605+01'00')
/CreationDate
(Jan Sparzyński)
/Author
-mark-