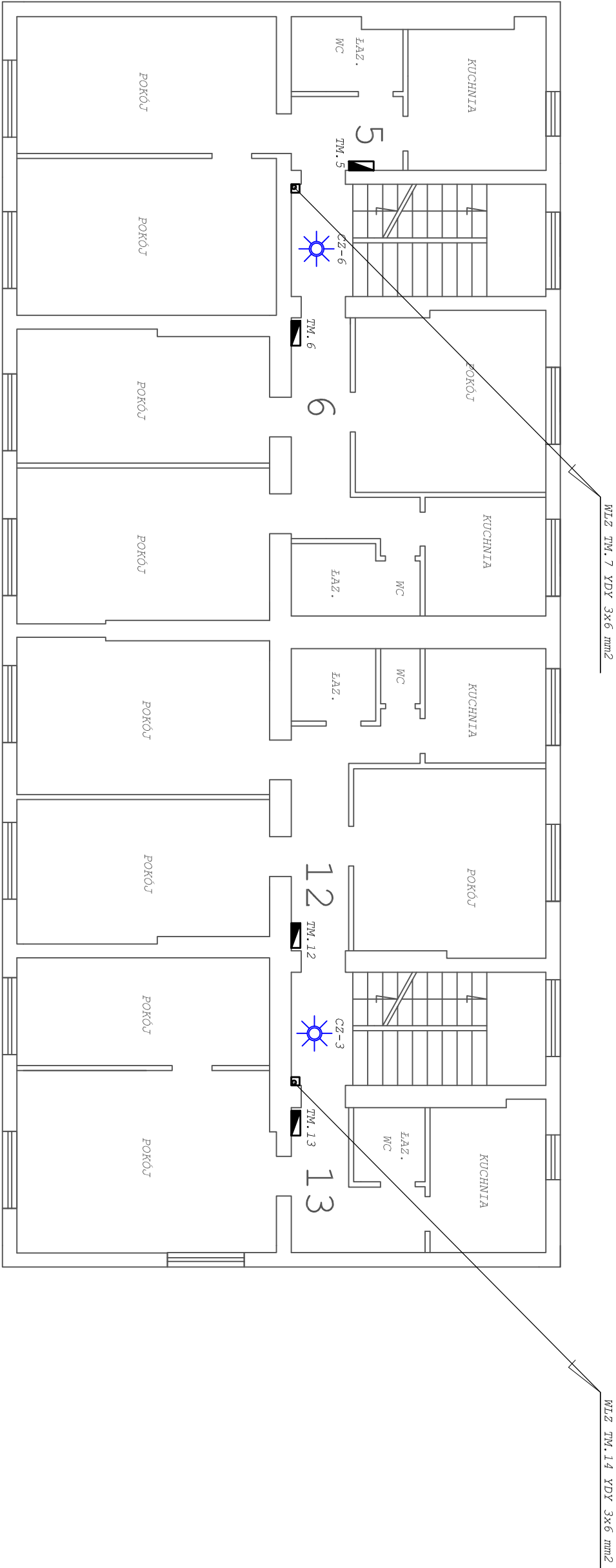


UWAGI: Wszystkie roboty należy wykonywać zgodnie z Polskimi Normami, "Warunkami technicznymi wykonania i odbioru robót, budowlano-montażowych opracowanymi przez Instytut Techniki Budowlanej oraz zasadami wiedzy i sztuki budowlanej.



PIETRO II

Nazwa inwestycji: BUDYNEK MIESZKALNY			
Adres budowy: 88-100 INOWROCŁAW			
UL. POZNAŃSKA 1C			
Inwestor: WSPÓLNOTA MIESZKANOWA			
UL. POZNAŃSKA 1C			
88-100 INOWROCŁAW			
PROJEKT WYKONAWCZY			
Treść rysunku: INSTALACJA ZASILANIA - PIĘTRO II			
Data: Grudzień 2010 r.		Rys. Nr 4	
Projektował: Jan Sparzyński		Podpis	