

SZCZEGÓL A" 1:10

KONSTRUKCJA WSPORCZA STROPU

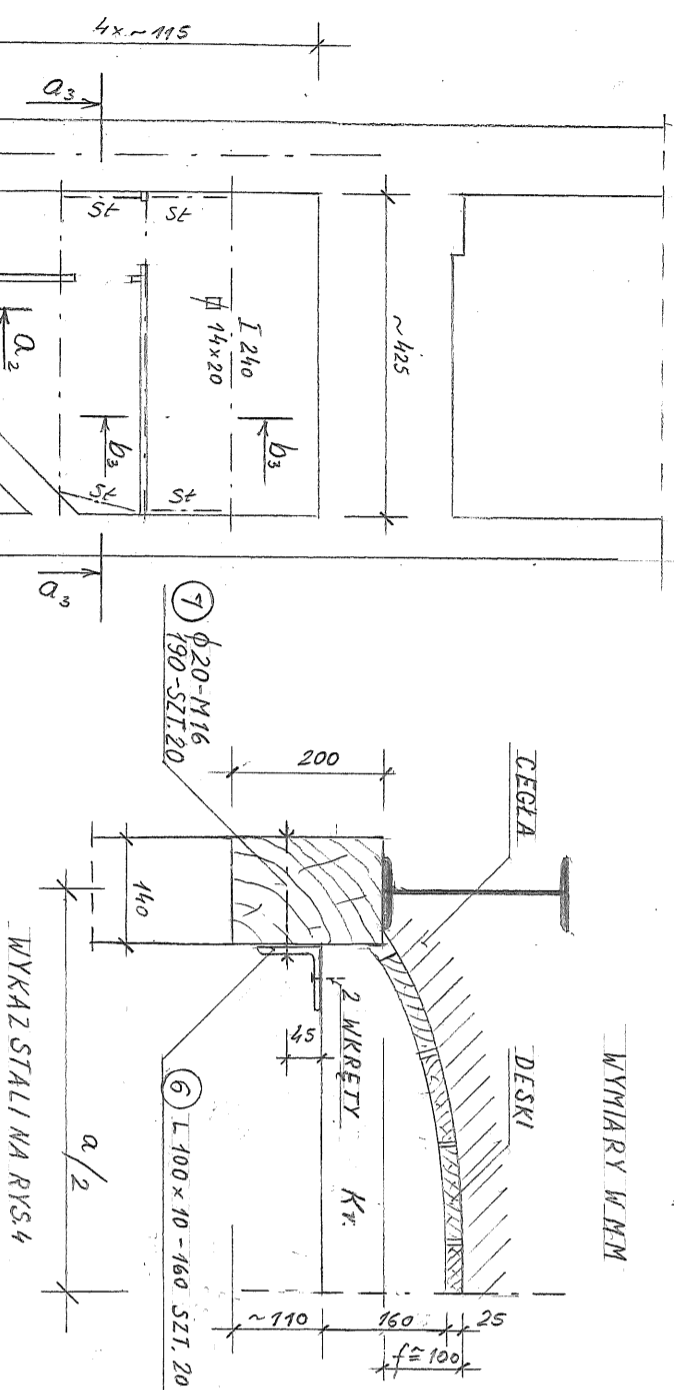
1:50

WYMIARY W MM

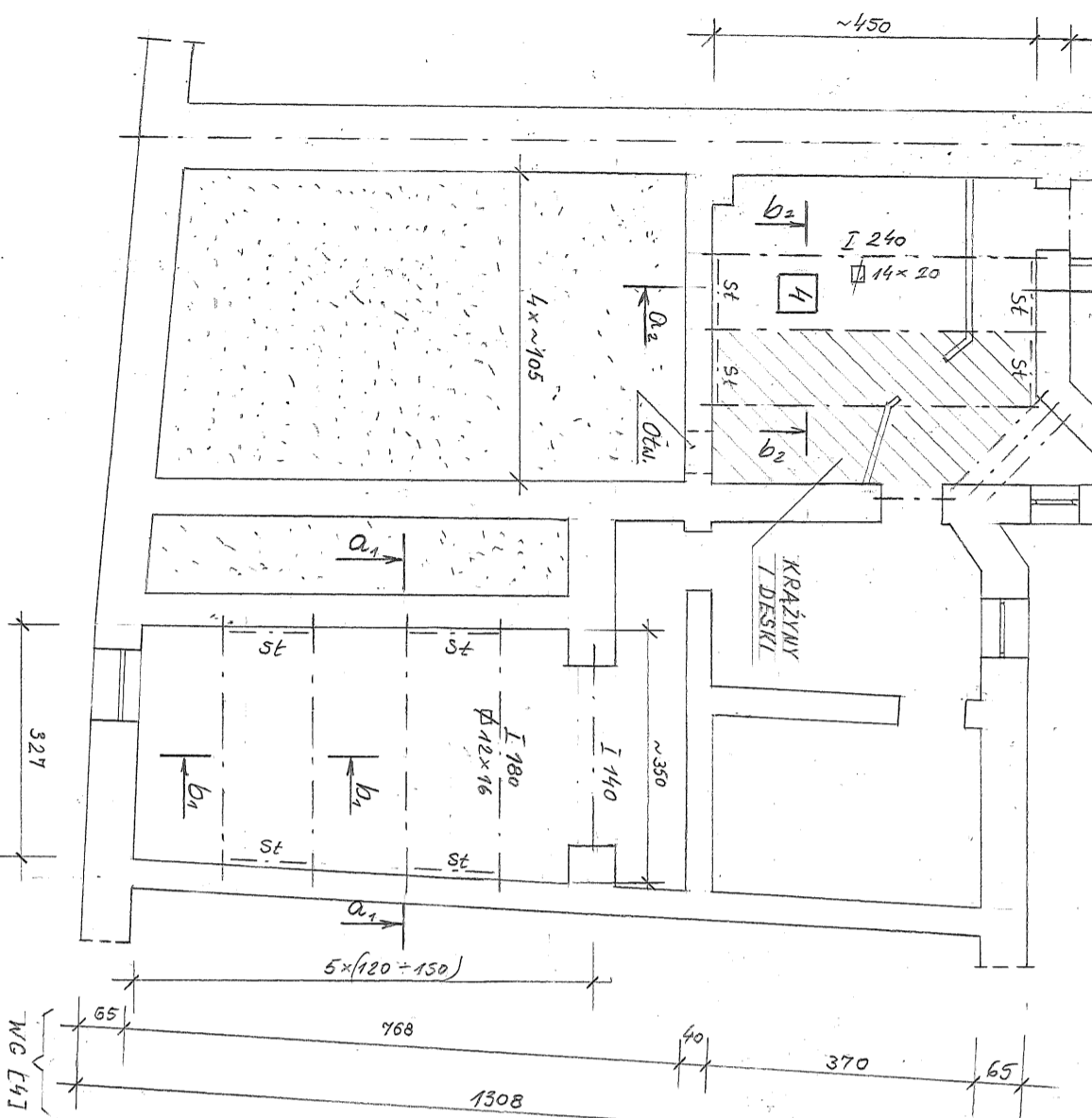
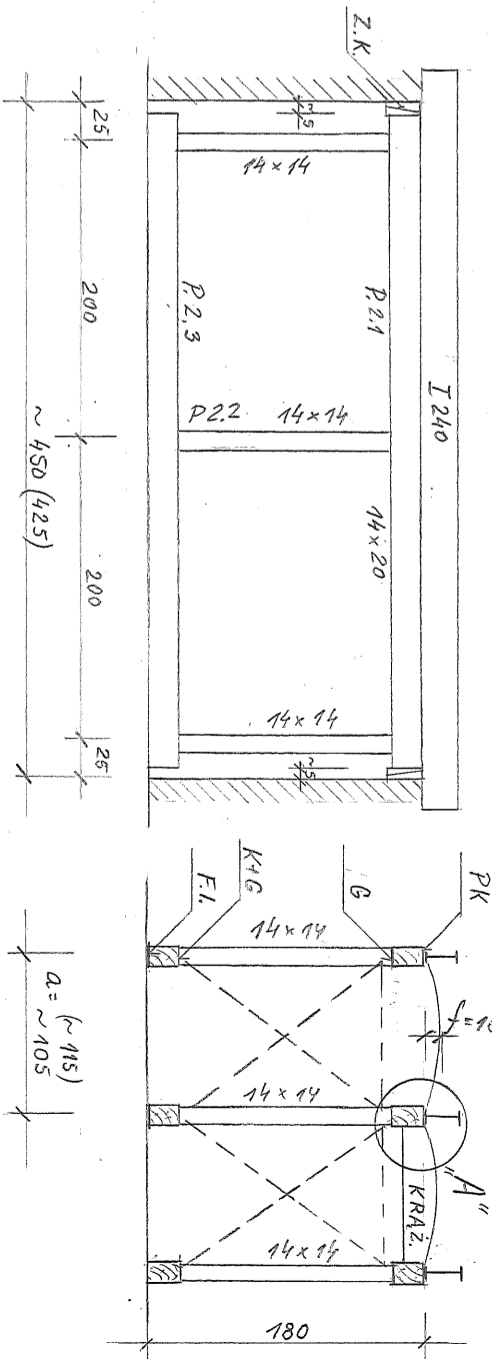
$a_2 - a_2$ i $a_3 - a_3$

poz. 2

$b_2 - b_2$ i $b_3 - b_3$



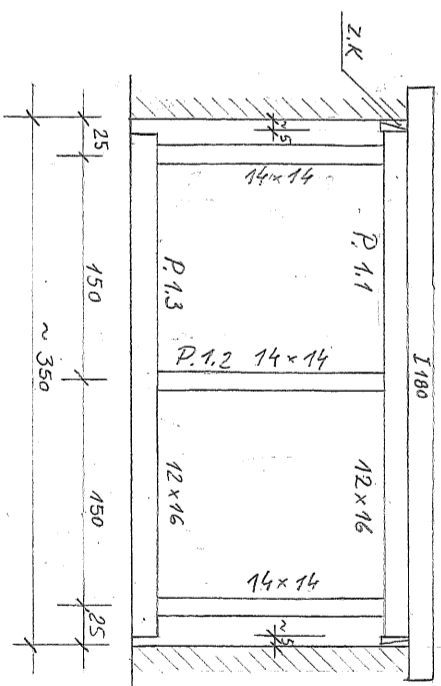
WYKAZ STALI NA RYS. 4



RZUT PIWNIC W G INWENTARYZACJI L 47

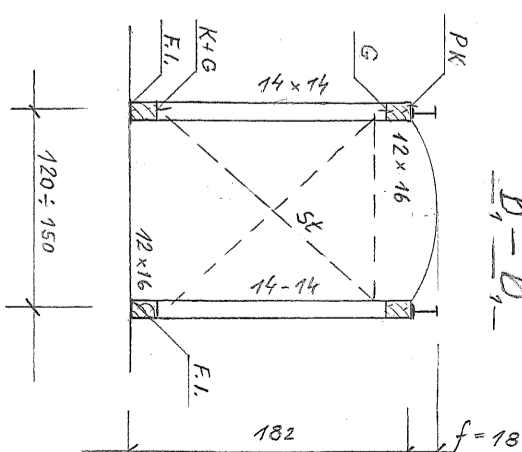
LEGENDA:

- ST - SIĘCZENIA Z DESEK 25 mm - SZT. 12
- PK - PODKŁINOWAC
- G - ŁĄCZYĆ NA GWOZDZIE
- K+G - KLINY I GWOZDZIE
- F.I. - FOLIA IZOLACYJNA 300 μ
- Z.K. - ZABLOKOWAC KLINAMI
- Kr. - KRĄŻYNY 8x16, CO 1m
- W LINII SŁUPKO I MIĘDZY NIMI
- PODKLINOWAĆ NA KĄTOWNIKACH
- OTW. - OTWOR W ŚCIANIE(?) - OPIS T. P. 4.8.3)
- ZI NR PIWNICY



$a_1 - a_1$ poz. 1

$b_1 - b_1$



UWAGA:

ROZPATRYWAĆ ŁĄCZNIE Z OPISEM TECHNICZNYM P. 4.5

RZUT PIWNIC
KONSTRUKCJA WSPORCZA STROPU

BUDYNEK MIESZKALNO - HANDLOWY

INOWROCŁAW ul. KASTELAŃSKA 14

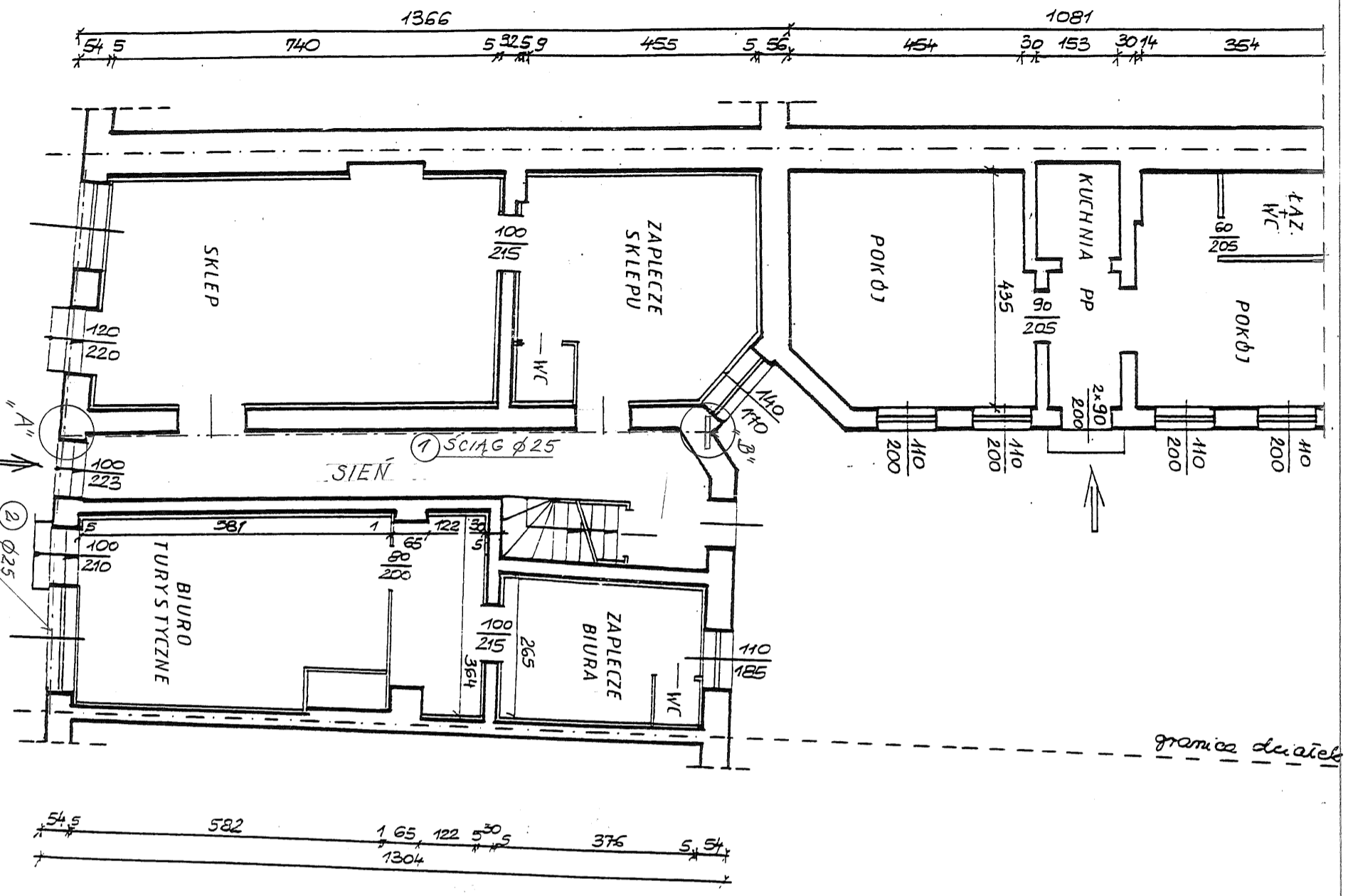
RZUT PIWNIC SKALA 1:100 RYS. NR 7/7

PROJEKTANT MGR INŻ. STEFAN HEISE

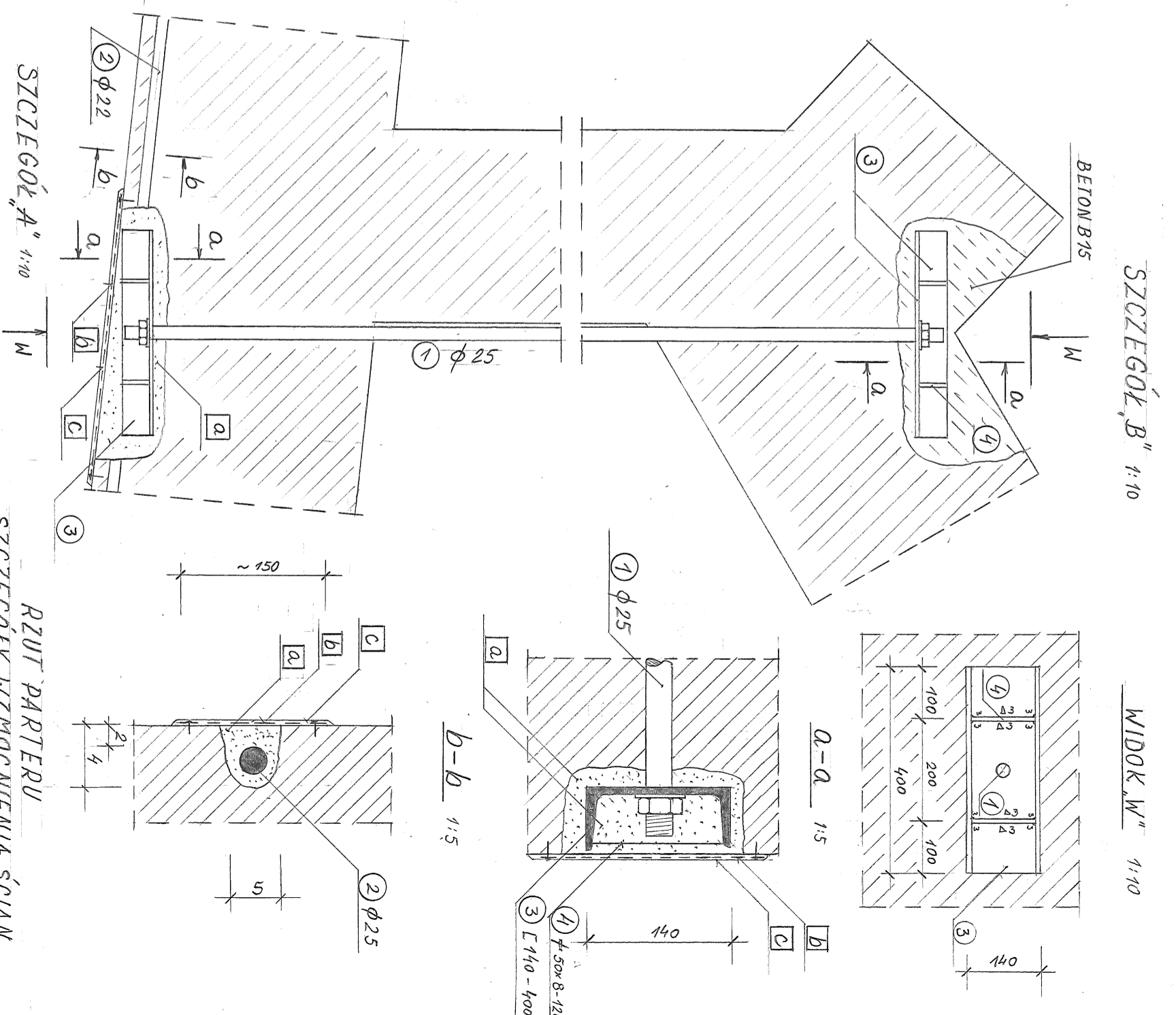
UPR. BUD.-KONSTR. NR 427/66 28.08.2009

WERYFIKATOR MGR INŻ. BOGDAN ŚCIŃSKI

UPR. BUD.-KONSTR. NR 2907/4/89 30.08.2009



RZUT PARTERU Z INWENTARYZACJI L43

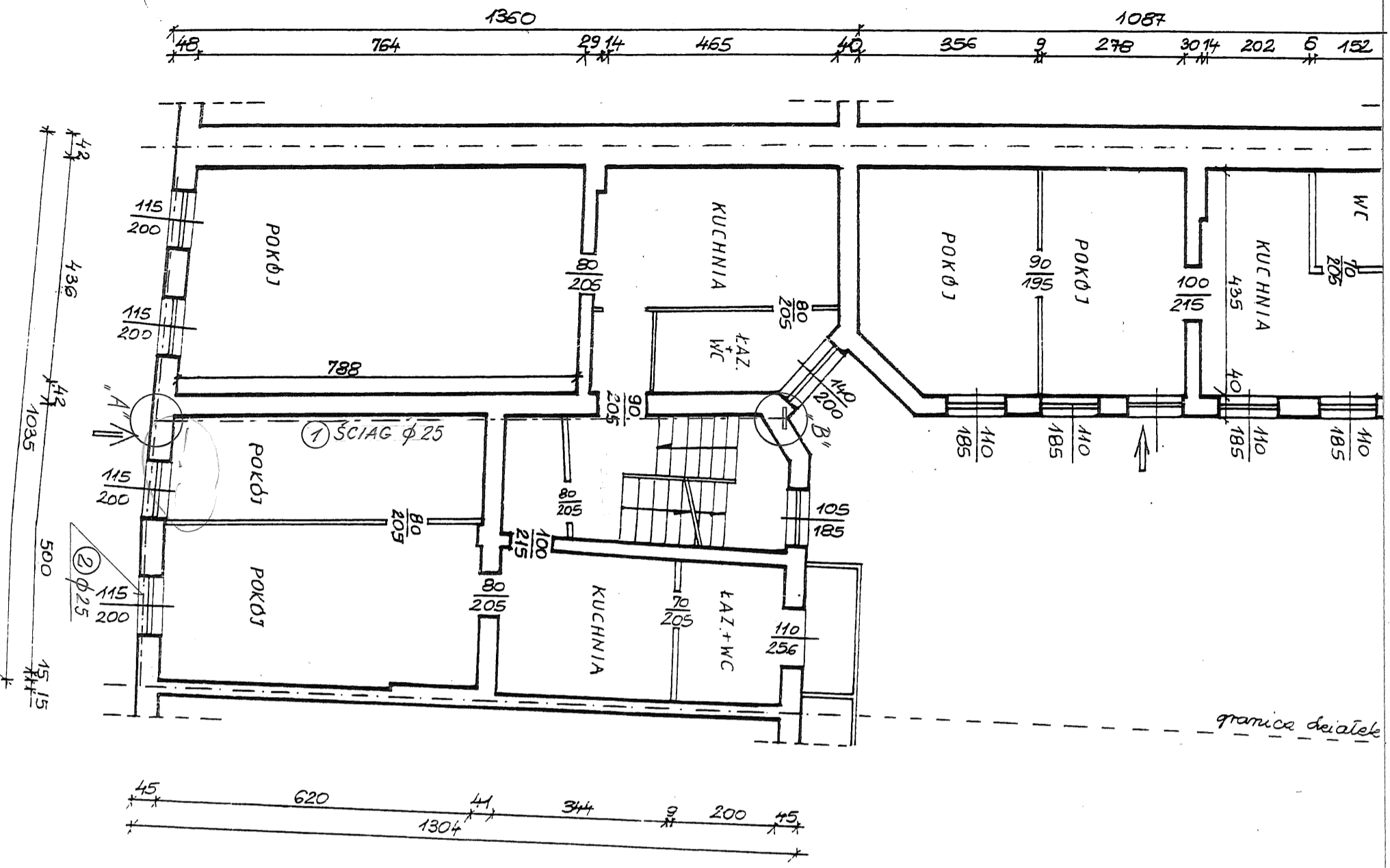


UWAGI:

1. OPIS OZNACZENIŃ NA RYS. 3
2. ROZPATRYWAĆ ŁĄCZNIE Z RYS. 6
3. SPOSÓB WYKONANIA WG OPISU TECHNICZNEGO P.4.2.1 i 4.3
4. ŚCIĄG (1) POD STROPEM
5. PRĘT (2) PONAD ŚCIĄGIEM (1)

BUDYNEK MIESZKALNO-HANDLOWY	
INOWROCLAW UL. KASZTELAŃSKA 14	
RZUT PARTERU	SKALA 1:100 RYS. NR 2/1
PROJEKTANT	MGR INŻ. STEFAN HEISE
UPR. BUD.-KONSTR. NR 421/66	28.08.2009
WERYFIKATOR	MGR INŻ. BOGDAN ŚCIŃSKI
UPR. BUD.-KONSTR. NR	30.08.2009

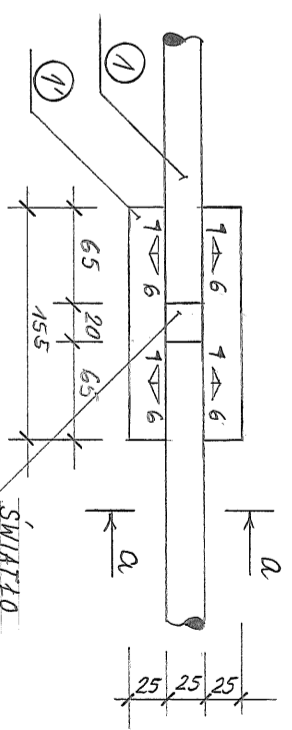
RZUT I PIĘTRA Z INWENTARYZACJI L47



ŁĄCZENIE PRĘTÓW NA DŁUGOŚCI 1:10

SZT. do 6

a-a



ELEKTRODY B 150

PRĘTY ŁĄCZYĆ TYLKO W RAZIE ABSOLUTNEJ KONIECZNOŚCI
MOŻNA WYKONAĆ MAKSYMALNIE 1 STYK PRĘTA

LEGENDA — DO RYS. 2

- a BRUZDA (GNIATZO) WYPEŁNIONA ZAPRAWĄ CEMENTOWĄ 1:3 LUB BETONEM B15 (SZCZEGÓŁ. B')
- b SIATKA MURARSKA MOCOWANA DO ŚCIANY
- c OBRZUTKA CEMENTOWA 1:1 O GRUB. 3÷4 mm

ELEMENTY STALOWE

- 1 ŚCIĄG Z PRĘTÓW φ25 (M24) WYKAZ
- 1' PRĘTY ŁĄCZNIKOWE φ25 STALI
- 2 PRĘT φ25 - L=10000 SZT.3 PROFILOWEJ
- 3 L 140 - 400 - SZT. 2x3 = 6 NA RYS. 4
- 4 φ 60x8 - 120 SZT. 2x2x3 = 12

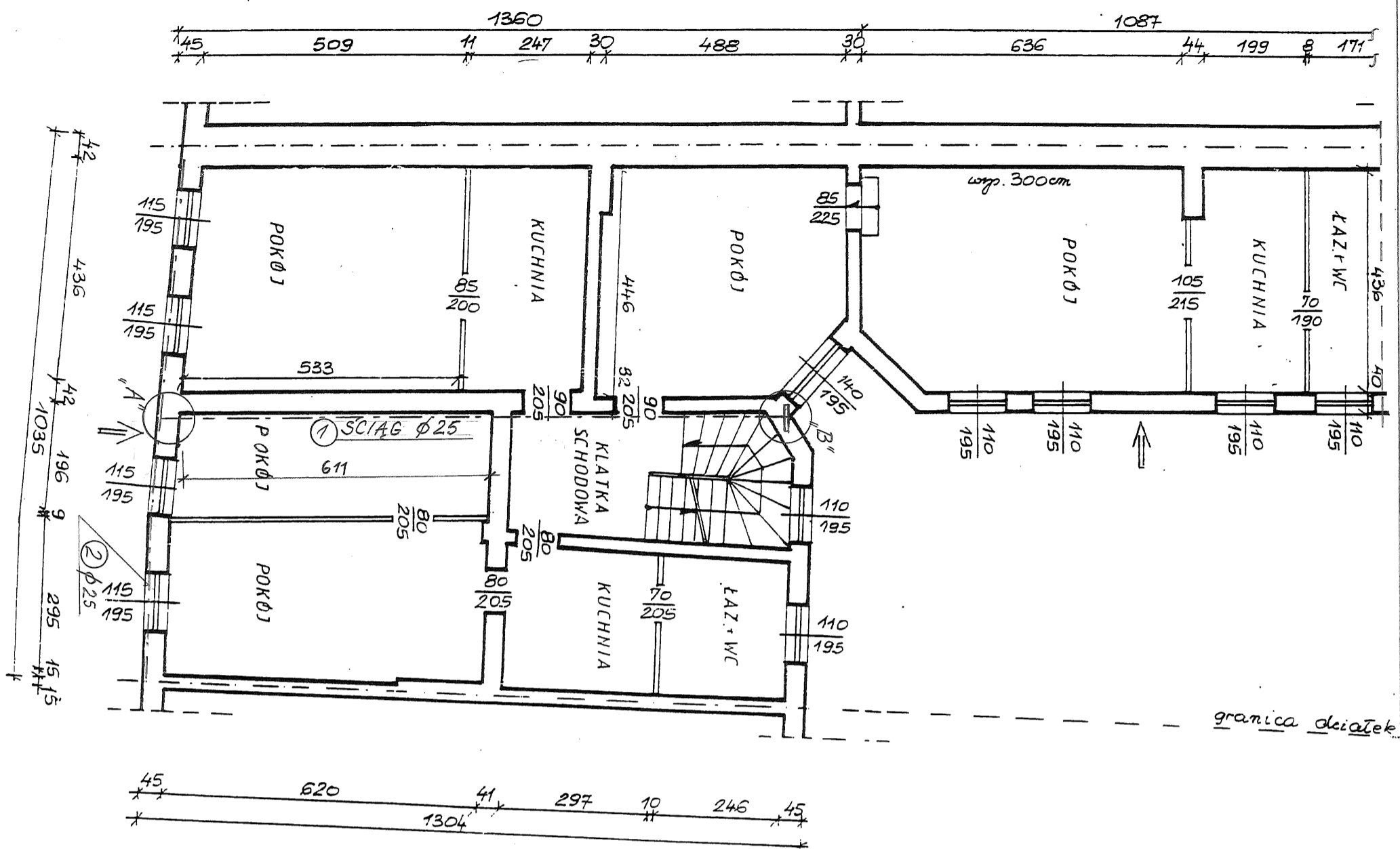
UWAGI:

1. SZCZEGÓŁY A' i B' NA RYS. 2
2. ROZPATRYWAĆ ŁĄCZNIE Z RYS. 6
3. SPOSÓB WYKONANIA WG OPISU TECHNICZNEGO P.4.2.1 i 4.3
4. ŚCIĄG 1' POD STROPEM
5. PRĘT 2' POMAD ŚCIĄGIEM 1'

RZUT I PIĘTRA
ŁĄCZENIE PRĘTÓW NA DŁUGOŚCI

BUDYNEK MIESZKALNO - HANDLOWY	
INOWROCŁAW UL. KASZTELAŃSKA 14	
RZUT I PIĘTRA	SKALA 1:100 RYS. NR 3/7
PROJEKTANT	NGR INŻ. STEFAN HEISE
UPR. BUD.-KONSTR. NR 427/66	28.08.2009
WERYFIKATOR	NGR INŻ. BOGDAN ŚCINSKI
UPR. BUD.-KONSTR. NR 290/74/89	30.08.2009

RZUT II PIĘTRA Z INWENTARYZACJI [43]



granica działek

WYKAZ STALI PROFILOWEJ
DO RYS. 1, 2, 3, 4 i 6

NR	PROFIL	SZT.	DLUG.	KG/M	KG/SZT.	KG	STAL
1	PRĘT $\phi 25$ -M24	3	~12500	3,85	481	1444	18G2A
1'	PRĘT $\phi 25$	12	155	3,85	0,6	7,2	1-1-1
2	PRĘT $\phi 25$	3	~10000	3,85	3,85	1155	-
3	L140	6	400	16,0	64	384	St35X
4	$\phi 50 \times 8$	12	120	3,14	0,4	4,8	-
5	L 120 x 80 x 10	6	170	15,0	2,55	15,3	-
	PODKŁADKIN 24	6	-	-	0,0323	0,2	KL 4,8
	NAKRĘTKI M24	6	-	-	0,104	0,6	1-1-1
6	L 100 x 100 x 10	20	160	15,1	241	483	St35X
7	PRĘT $\phi 20$ -M16	20	190	2,17	0,47	9,4	St35X
	PODKŁADKI M16	40	-	-	0,011	0,5	KL 4,8
	NAKRĘTKI M16	40	-	-	0,0316	1,3	-
ŁĄCZNIE						~386	KG

RYS 1

RYS. 2, 3, 4 i 6

UWAGI:

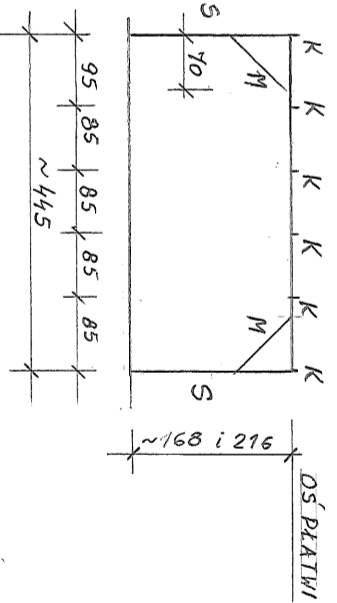
1. SZCZEGÓŁY A, B NA RYS. 2
2. ŁĄCZENIE PRĘTÓW NA DŁUGOŚCI - RYS 3
3. SPOSÓB WYKONANIA WG OPISU TECHNICZNEGO P. 4.2.1.1.4.3
4. ROZPATRYWAĆ ŁĄCZENIE Z RYS. 6
5. SCIAĞ 1) 5 cm POD STROPEM
6. PRĘT 2) PONAD SCIAĞIEM 1)

RZUT II PIĘTRA
WYKAZ STALI PROFILOWEJ

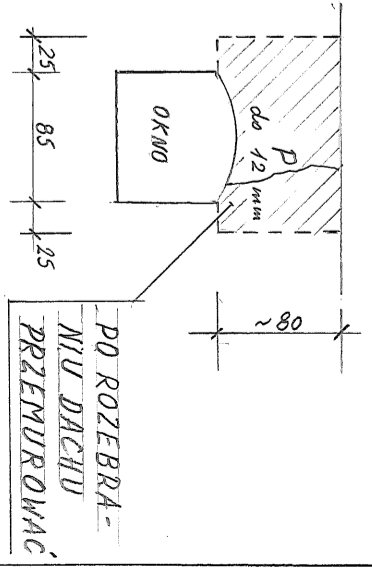
BUDYNEK MIESZKALNO - HANDLOWY		INOWROCLAW ul. KASZTELAŃSKA 14	
RZUT II PIĘTRA		SKALA 1:100 RYS. NR 4/7	
PROJEKTANT	MGR INŻ. STEFAN HEISE		
UPR. BUD.-KONSTR. NR 427/66	28.08.2009		
WERYFIKATOR	MGR INŻ. BOGDAN ŚCISŃSKI		
UPR. BUD.-KONSTR. NR 290/11/15	30.08.2009		

SCHEMATY KONSTRUKCJI DACHOWEJ 1:100

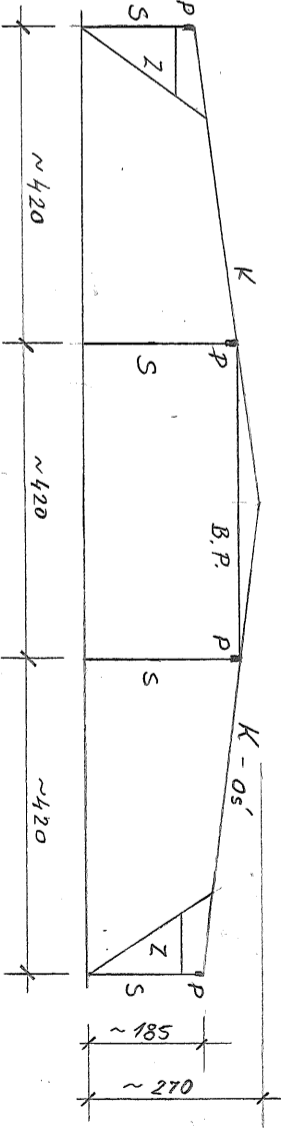
POPRIECZNY



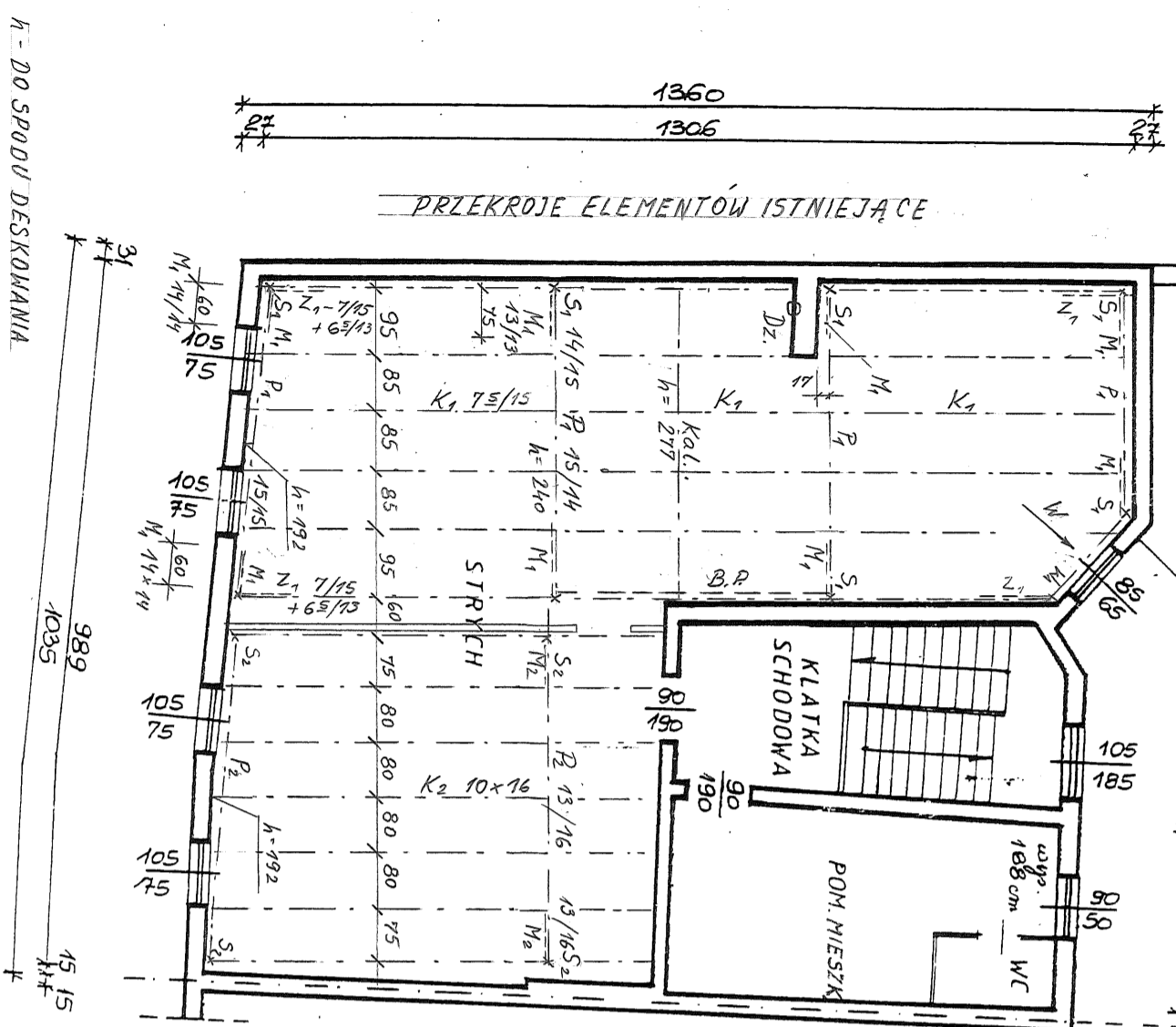
WIDOK W 1:50



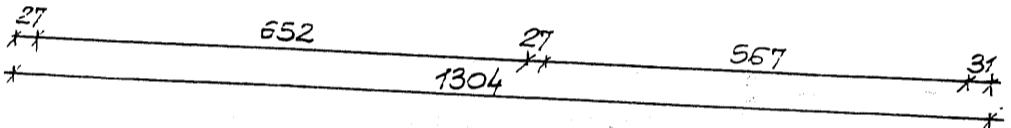
PODLUŻNY



PRZEKROJE ELEMENTÓW ISTNIEJĄCE



PRZEKROJE ISTNIEJĄCE



LEGENDA:

- K - KROKWIE 10/16
- P - PŁATWIE 14/16
- S - SŁUPY 14/60
- M - MIECZE 14/16
- Z - ZASTRAŁY 8/16
- B.P. - BELKA POZIOMA 8/16
- W - WYMIAN 14/16
- index₁ - ELEMENTY DO WYMIANY
- index₂ - ELEMENTY BEZ ZMIAN
- Kal. - KALENICA
- Dz. - DZIURA W ŚCIANCIE KOMINA DO ZAMUROWANIA

PRZEKROJE PROJEKTOWANE

RZUT PODDASZA
SCHEMATY KONSTRUKCJI DACHOWEJ
PRZEMUROWANIE ŚCIANY

BUDYNEK MIESZKALNO-HANDLOWY
INOWROCLAW UL. KASIELEWSKA 14

RZUT PODDASZA	SKALA 1:100 (1:50)	RYŚ NR 5/7
PROJEKTANT	MGR INŻ. STEFAN HEISE	
UPR. BUD-KONSTR.	NR 421/66	28.08.2009
WERYFIKATOR	MGR INŻ. BOGDAN ŚCISŃSKI	
UPR. BUD-KONSTR.	NR 290/14/B	30.08.2009

UWAGA:

ROZPATRYWAC ŁĄCZNIE
Z OPISEM TECHNICZNYM P.4.4 i 4.8

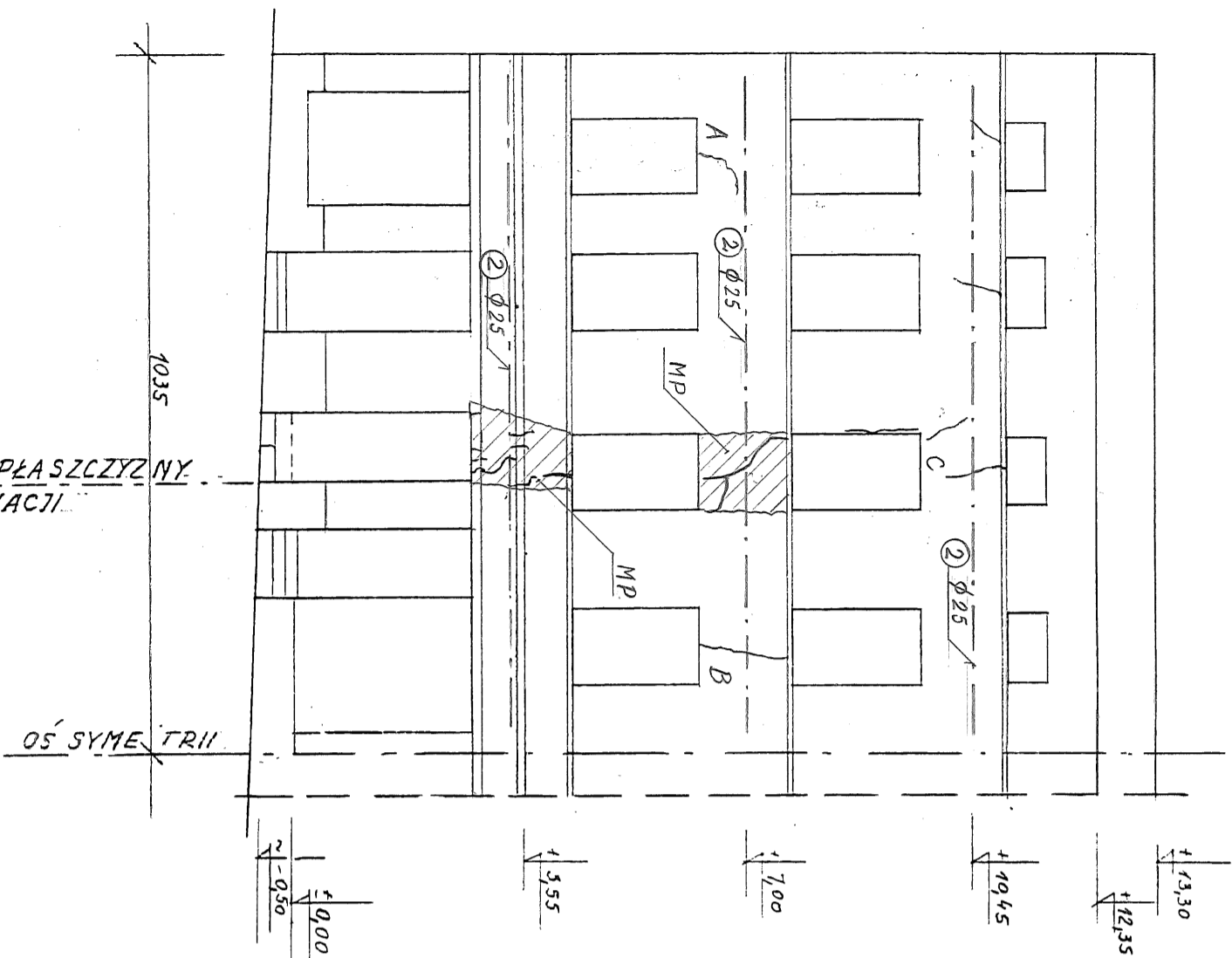
RZUT PODDASZA Z INWENTARYZACJI [47]

H - DO SPODU DESKOWANIA

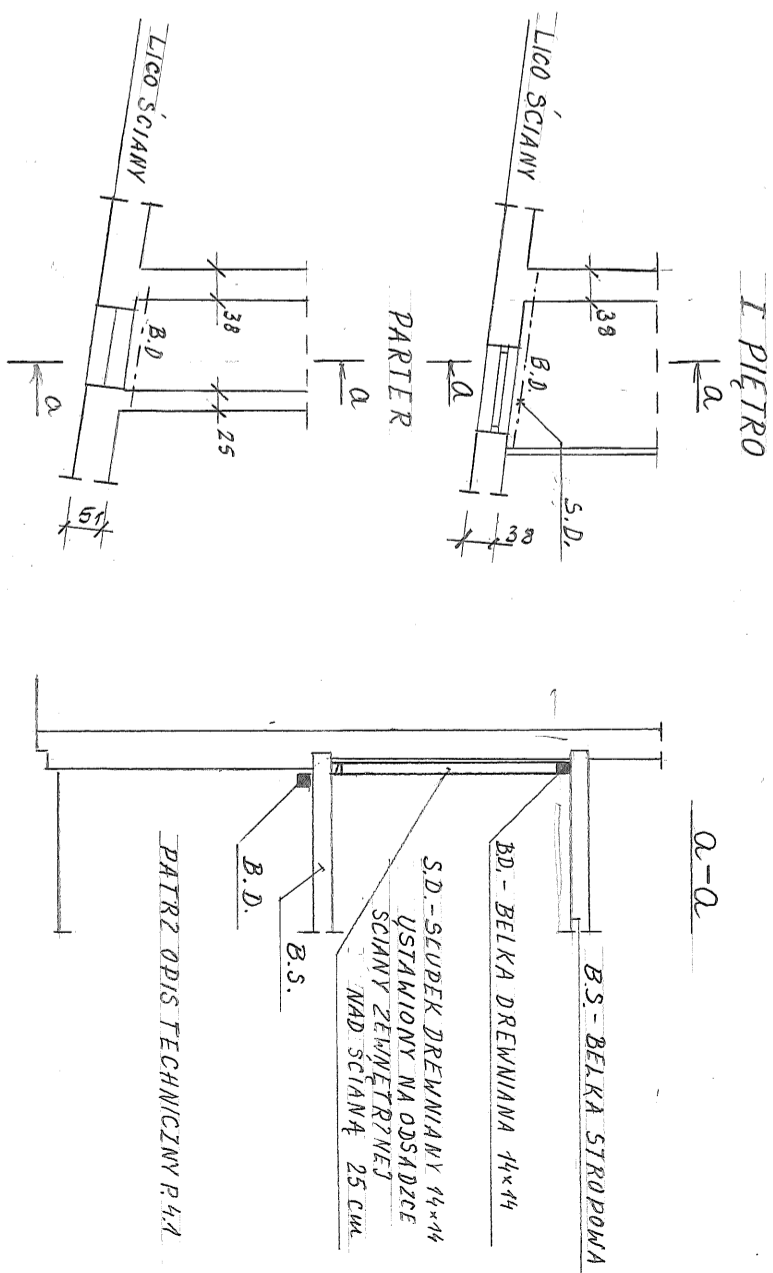
Ad.2

ELEWACJA FRONTOWA

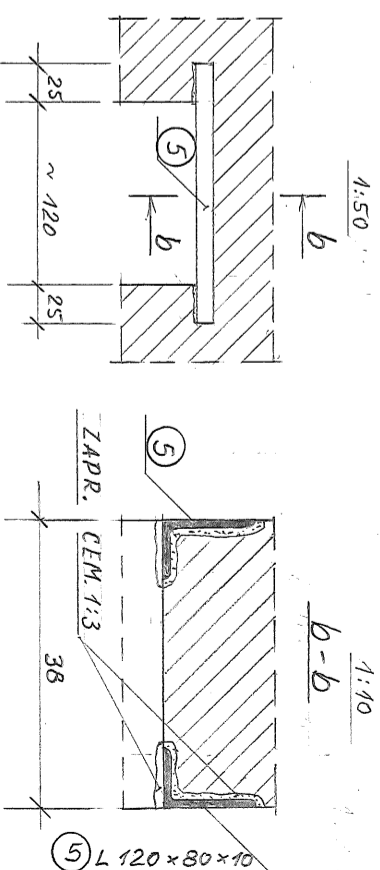
1:100

SZCZEGÓŁ OSADZENIA PRĘTÓW ②
W ŚCIANIE NA RYS. 2 - OP. TECH. N. P. 4.2.1

PODDARCIE TYMCZASOWE STROPÓW 1:100



WZMOCNIENIE PĘKNIĘTYCH NADPROŻY A, B i C



ELEWACJA POŁNOĆNA FRONTOWA
PODDARCIE MONTAŻOWE STROPÓW
WZMOCNIENIE NADPROŻY

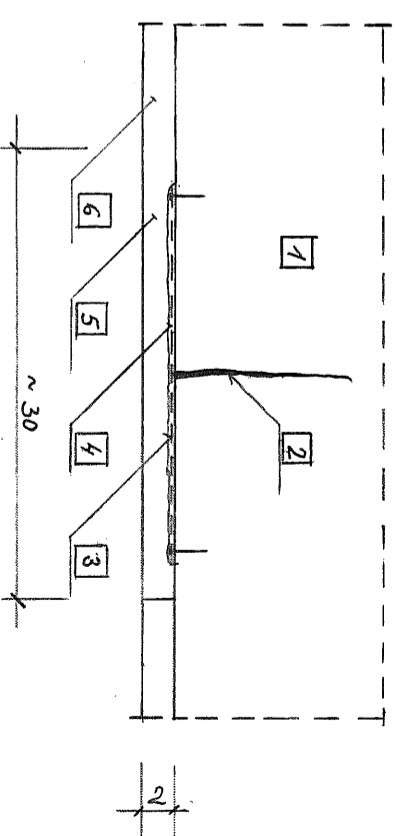
MP - FRAGMENTY MURU PRZEWIDZIANE DO PRZEMUROWANIA (PO ODKUCIU ELEMENTÓW DEKORACYJNYCH EWENTUALNIE DO NAPRAWIENIA - SZCZEGÓŁY W OPISIE TECHNICZNYM) -
A, B, C - NADPROŻA DO WZMOCNIENIA -
ROZPATRYWAC ŁĄCZNIE Z OPISEM TECHNICZNYM P.4.2.3

LEGENDA:

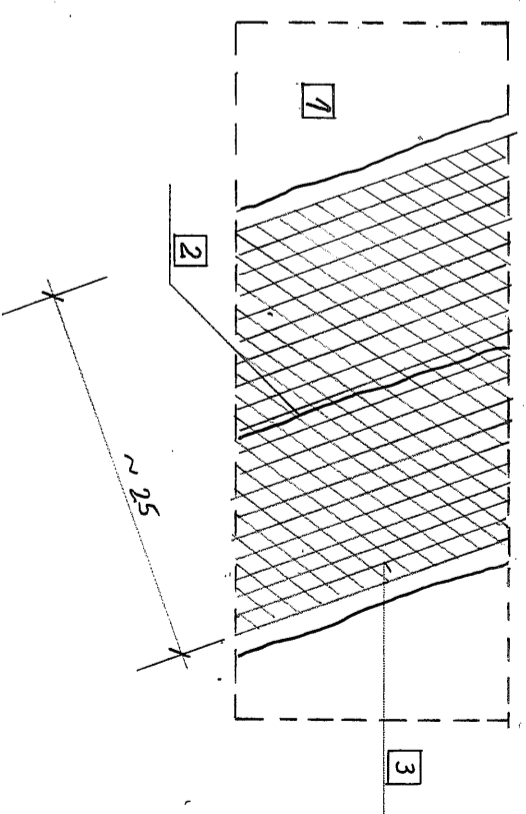
UWAGA:
PRZED PRZYSTĄPIENIEM DO REMONTU ŚCIANY FRONTOWEJ WYKONAĆ ODLEWY ELEMENTÓW WYSTROJU ARCHITEKTONICZNEGO -
PATRZ OPIS TECHNICZNY P.4.5.2

BUDYNEK MIESZKALNO - HANDLOWY	
INOWROCLAW UL. KASZTELAŃSKA 14	
ELEWACJA FRONTOWA	SKALA 1:100 RYS. NR 6/9
PROJEKTANT	MGR INŻ. STEFAN HEISE
UPR. BUD-KONSTR. NR 427/66	28.08.2009
WERYFIKATOR	MGR INŻ. BOGDAN ŚCIBIŃSKI
UPR. BUD-KONSTR. NR 290/74/89	30.08.2009

NAPRAWA RYS I PĘKNIĘĆ 1:5



a-a



LEGENDA:

UWAGA: WYKONAĆ WG OPISU P. 4.2.2

- 1 ŚCIANA
- 2 PĘKNIĘCIE (RYSA)
- 3 SIATKA MURARSKA MOCOWANA DO ŚCIANY
- 4 OBRZUTKA CEMENTOWA 1:1. O GRUB. 3-4 mm
- 5 TYNK CEM. - M.A.P. 1:1:5
- 6 TYNK ISTNIEJĄCY DOTYCZĄCY ŚCIAN WEWN. NA ŚCIANIE FRONTALNEJ TYNK SKUĆ PRZED ROZPOCZĘCIEM ROBÓT REMONTOWYCH I ODTWORZENIEM W II ETAPIE REMONTU - PATRZ OPIS TECHNICZNY P. 4.2

BUDYNEK MIESZKALNO - HANDLOWY			
INOWROCŁAW UL. KASZTELAŃSKA 14			
NAPRAWA RYS I PĘKNIĘC	SKALA 1:5	RYS. NR 7/7	
PROJEKTANT	MGR INŻ. STEFAN HEISE		
UPR. BUD.-KONSTR.	NR 427/66	28.08.2009	
WERYFIKATOR	MGR INŻ. BOGDAN ŚCIŃSKI		
UPR. BUD.-KONSTR.	NR 290174/Bg	30.08.2009	