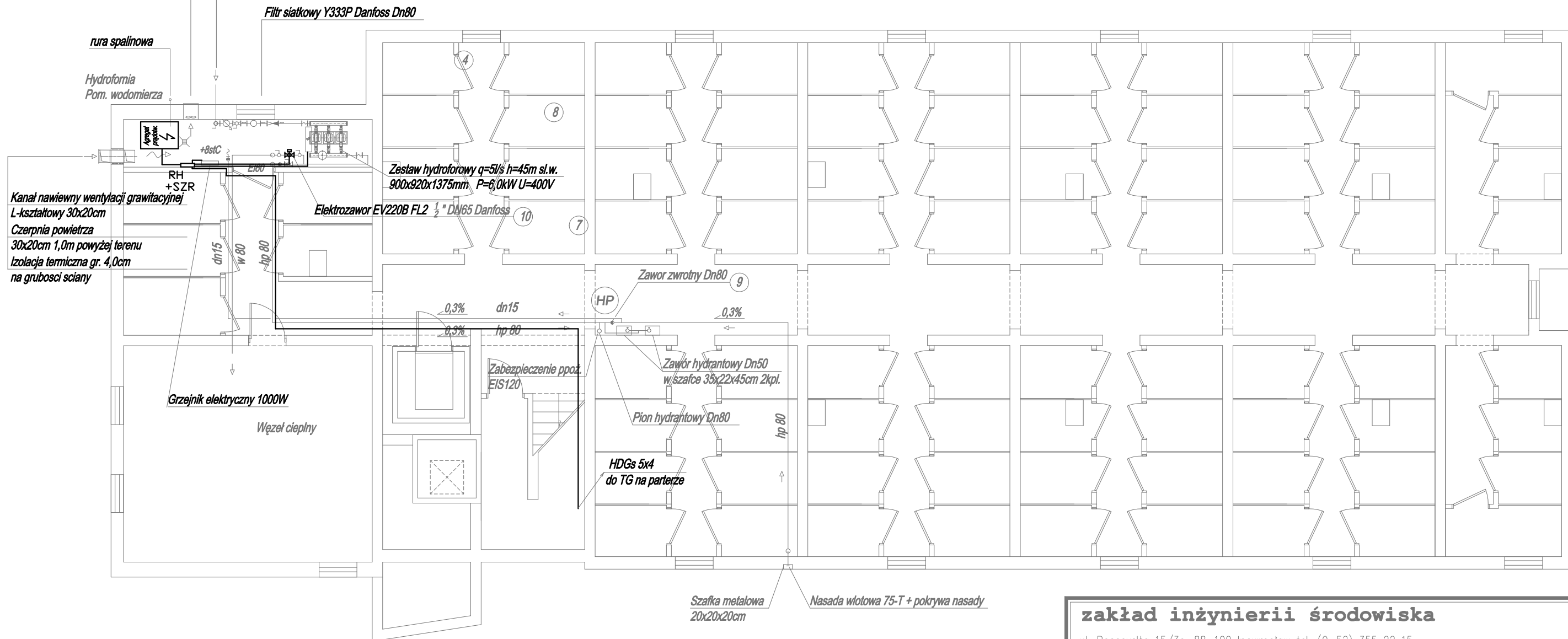


Żaluzja ścienna stała 350x350mm  
Siatka o oczkach 10x10mm  
Wentylator ścienny L=1100m<sup>3</sup>/h  
COMPACT HCFB 6-355/HA Venture  
- montaż pod stropem hydroforni

Przyłącze wody  
wejście do budynku Dn100 r. żel.  
a w odległości >1,0m od ściany zewnętrznej z rur  
PEHD PE100 PN10 SDR17 Dn110x6,6mm



Kanał nawiewny wentylacji grawitacyjnej  
L-kształtowy 30x20cm  
Czerpnia powietrza  
30x20cm 1,0m powyżej terenu  
Izolacja termiczna gr. 4,0cm  
na grubości ściany

Grzejnik elektryczny 1000W  
Węzeł ciepły

Zestaw hydroforowy q=5l/s h=45m sl.w.  
900x920x1375mm P=6,0kW U=400V

Elektrozawór EV220B FL2 1/2" DN65 Danfoss

Zawór zwrotny Dn80

Zawór hydrantowy Dn50  
w szafce 35x22x45cm 2kpl.

Pion hydrantowy Dn80

HDGs 5x4  
do TG na parterze

Szafka metalowa  
20x20x20cm

Nasada wlotowa 75-T + pokrywa nasady

**OZNACZENIA**

- w — rury instalacji wodociągowej, stal. ocynk.
- hp — rury instalacji hydrantowej, stal. ocynk.
- ☐ — zawór czerpialny ze złączką do węzła i zaworem antyskażeniowym
- HP — pion hydrantowy stal. ocynk. Dn80
- ← — kierunek przepływu
- 0,3% — spadek przewodu

☐ — zawór hydrantowy dn50 w szafce

<b>zakład inżynierii środowiska</b>					
ul. Roosevelta 15/3c, 88-100 Inowrocław tel. (0-52) 355 22 15					
Tytuł projektu		Przebudowa instalacji wodociągowej p. pożarowej oraz budowa hydroforni dla budynku mieszkalnego przy ulicy Kopernika 4 w Inowrocławiu.			
Tytuł rysunku		Rzut piwnicy - instalacje elektryczne			
Obiekt/ adres		Budynek wielorodzinny. ul. Kopernika 4, Inowrocław			
Inwestor		Wspólnota Mieszkaniowa Kopernika 4 ulica Kopernika 4, Inowrocław			
Projektował	mgr inż. Jan Rubczak	7210/35/76	19.04.2010.	Data	Podpis
Sprawdził	mgr inż. Mirosław Siołkowski	GP-KZ-7342/261/92	19.04.2010.		
Opracował	mgr inż. Wiesław Kolassa				
Faza	PB		Skala	1:100	
Arkusz					1