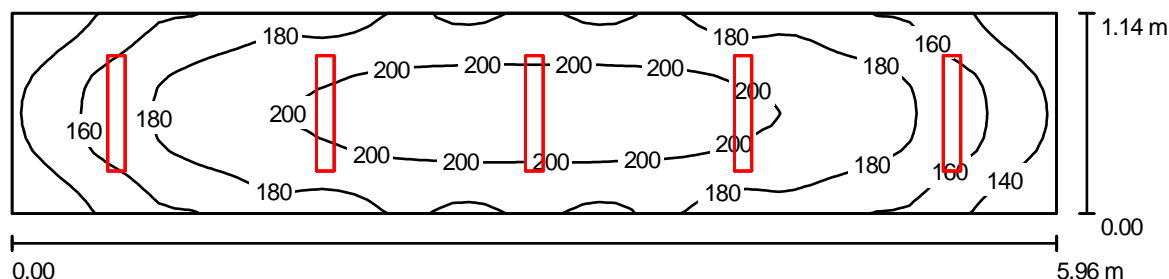


ELK-KOMP Spółka Jawna  
Usługi Projektowo Wykonawcze D.W. Kolassa  
86-005 Białe Błota / Murowaniec  
ul. Opalowa 16

Edytor  
Telefon  
faks  
e-Mail

## hydrofornia / Podsumowanie



Wysokość pomieszczenia: 2.500 m, Wysokość montażu: 2.500 m,  
Współczynnik konserwacji: 0.77

Wartości Lux, Skala 1:43

Powierzchnia	$\rho$ [%]	$E_m$ [lx]	$E_{min}$ [lx]	$E_{max}$ [lx]	$E_{min} / E_m$
Płaszczyzna pracy	/	179	125	210	0.696
Podłoga	20	116	90	132	0.775
Sufit	70	139	87	213	0.624
Ściany (4)	50	140	46	419	/

### Płaszczyzna pracy:

Wysokość: 0.850 m  
Siatka: 64 x 16 Punkty  
Margines: 0.000 m

### Wykaz opraw

Nr.	Ilość	Etykieta (Czynnik korekcyjny)	$\Phi$ [lm]	P [W]
1	5	ELGO ES-WO0028-65 AQUAR / AQUAR 118 (1.000)	1350	26.0
			W sumie: 6750	130.0

Specyfikacja mocy przyłączeniowej:  $19.03 \text{ W/m}^2 = 10.61 \text{ W/m}^2/100 \text{ lx}$  (Powierzchnia podstawowa:  $6.83 \text{ m}^2$ )