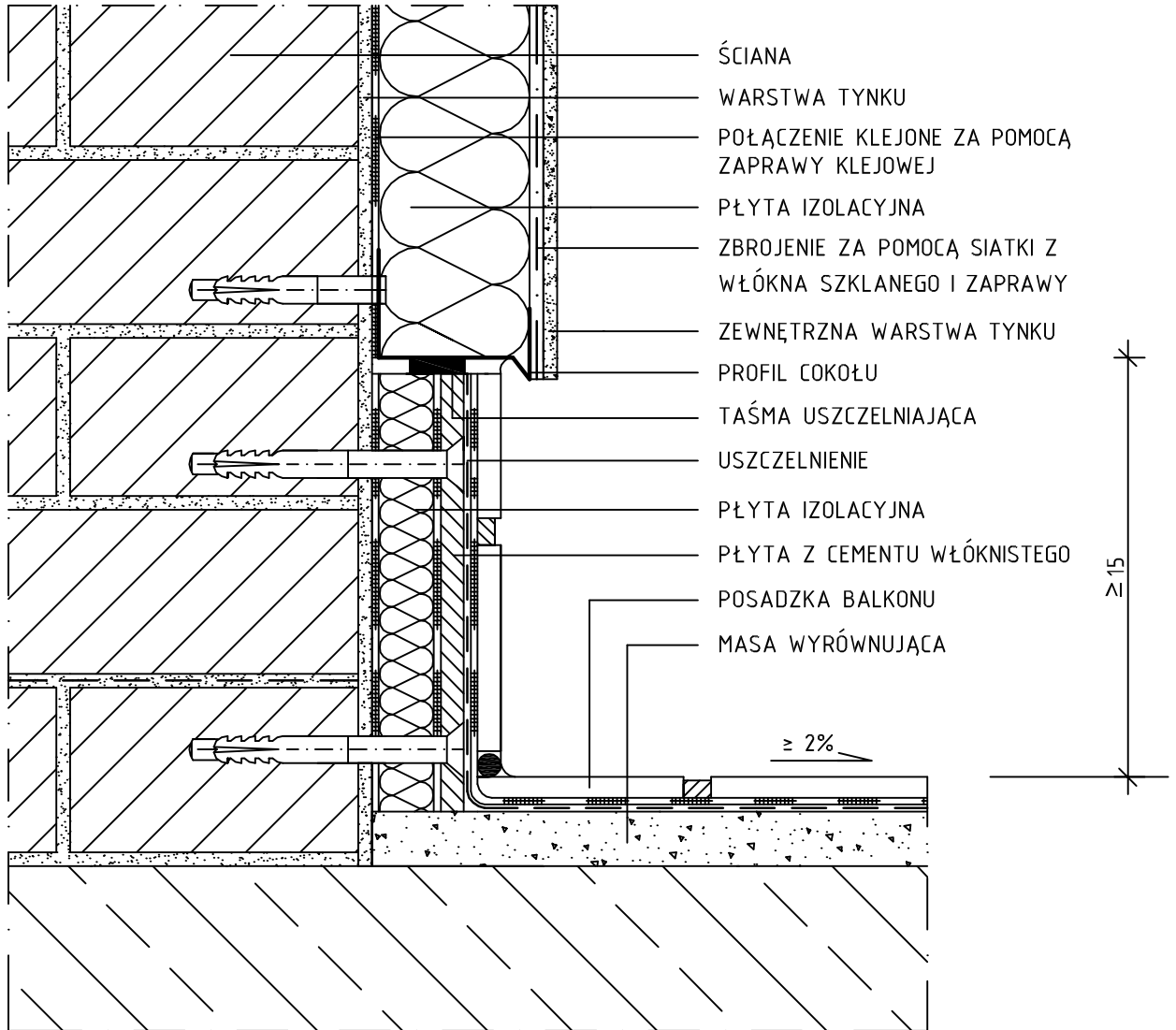


Połączenie z płytą balkonową



Zakład Usług Projektowych "LERBUD" s.c 88-100 INOWROCŁAW Ul. GEN.SIKORSKIEGO 23/8		TEMAT: Docieplenie ścian zewnętrznych budynku przy ul. Wawrzyniaka 14/16 w Inowrocławiu
BRANŻA:	Budowlana	SKALA
INWESTOR:	Wspólnota Mieszkaniowa ul. Wawrzyniaka 14/16 w Inowrocławiu	
TYTUŁ RYSUNKU:	Rysunek poglądowy	Rys. nr 4
PROJEKTANT:	Leszek F. Rychłowski Nr upr. 4839/61KUA Warszawa	Data 31.08..2012