

**Zakład Usług Projektowych „LERBUD”
inż. Ewa Rychłowska
ul. Gen. Sikorskiego 23/8
88-100 INOWROCŁAW**

**SZKIC
WIATY ŚMIETNIKOWEJ
wraz z jej usytuowaniem**

MAŁA ARCHITEKTURA

INWESTOR:

Przedsiębiorstwo Gospodarki Komunalnej i Mieszkaniowej
w Inowrocławiu

LOKALIZACJA:

Budynki mieszkalne
przy ul. Daszyńskiego 36 i 32 w Inowrocławiu

DZIAŁKI nr 96/2, 96/98

pow. zabudowy: 36,00 m²

kubatura: 90,00 m³

Opracowała: inż. EWA RYCHŁOWSKA

inż. EWA RYCHŁOWSKA
Budownictwo Lądowe
Upr. Bud. nr 330/15/Bg

Inowrocław 14 grudnia 2021 r.

PLAN SYTUACYJNY

STAROSTA INOWROCŁAWSKI

Poświadczam zgodność niniejszej kopii z oryginałem materiału państwowego zasobu geodezyjnego i kartograficznego.

Renata Kaczmirek
Nazwa materiału zasobu

6.N.L. 6642.1.1839.2021
Identyfikator ewidencyjny materiału zasobu

2.1 CZE. 2021
Data wykonania kopii

z up. Starosty
Renata Kaczmirek
Imię, nazwisko i podpis osoby reprezentującej urząd

Województwo: kujawsko-pomorskie

Powiat: Inowrocławski

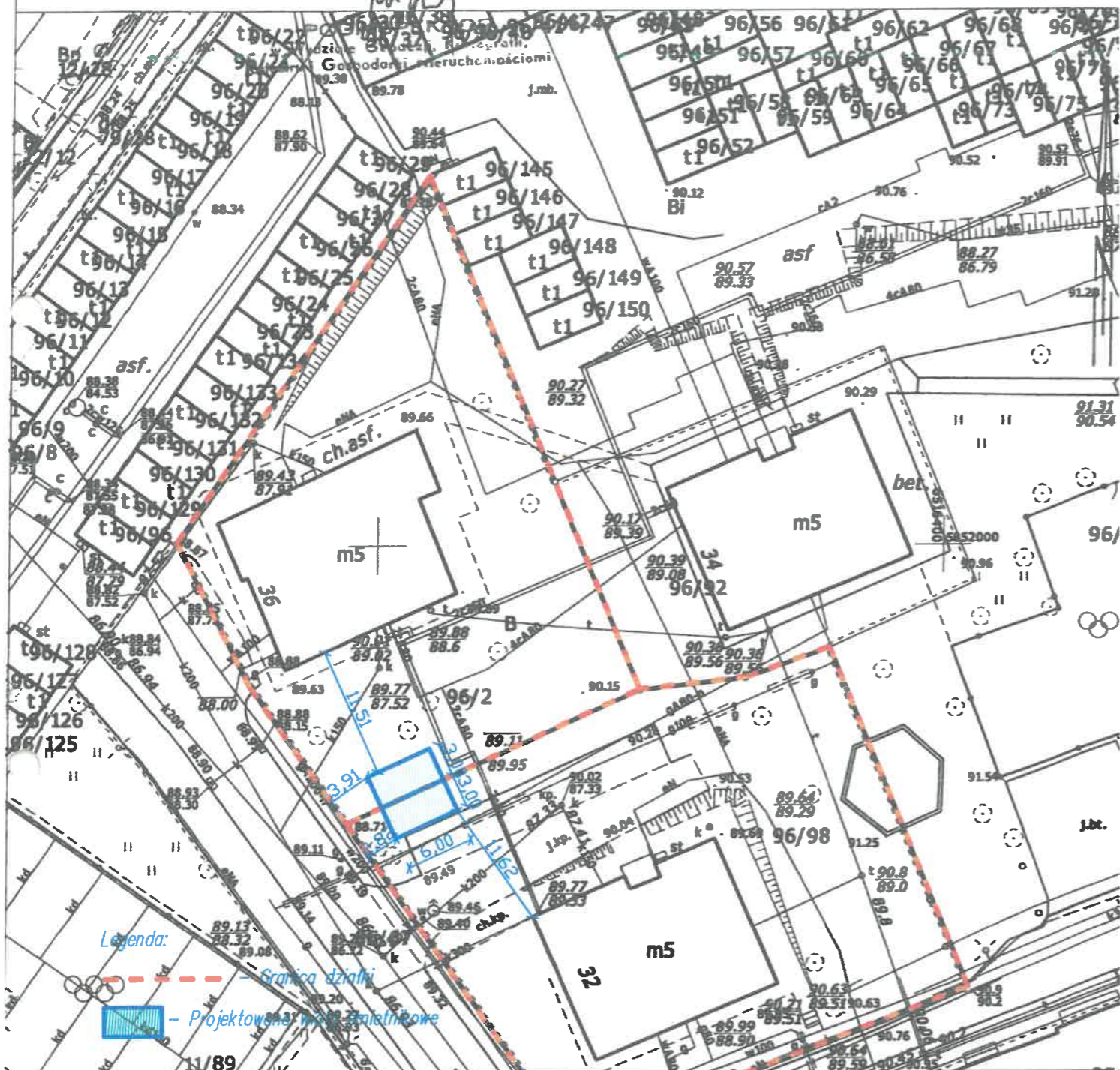
Jednostka ewidencyjna: 040701_1, Inowrocław - 1

Obręb: 0003, Inowrocław Obr. 3

Arkusz: 610

Dzielnica: 96/2, 96/98

MAPA ZASADNICZA SKALA 1:500



Zakład Usług Projektowych "LERBUD"		TEMAT:	
88-100 INOWROCŁAW, UL. GEN. SIKORSKIEGO 23/8		Wiaty śmietnikowe na terenie dz. nr 5/23 dla budynków mieszkalnych przy ul. Daszyńskiego 32 i 34 w Inowrocławiu	
STADIUM:	PROJEKT BUDOWLANY	SKALA:	1:50
BRANŻA:	BUDOWLANA	RYS. NR:	1
INWESTOR:	PGKIM Sp. z o.o. ul. KS. Wawrzyniaka 33, 88-100 Inowrocław	data:	14.12.2021
TYTUŁ RYS.:	Plan sytuacyjny		
OPRACOWAŁ:	inż. Ewa Rychłowska		

CZĘŚĆ OPISOWA

1. Dane ogólne:

a) Lokalizacja wiat śmietnikowych:

2 wiaty śmietnikowe zlokalizowane są na granicy działek 96/2 i 96/98 przy budynkach przy ul. Daszyńskiego 36 i 32 w Inowrocławiu. (patrz rys. 1 – plan sytuacyjny)
Obsługiwać będą budynki przy ul. Daszyńskiego 36 i 32

b) Wymiary 1 wiaty:

- długość – 6,00 m
- szerokość – 3,00 m
- wysokość – 2,46 – 2,65 m

2. Opis techniczny:

Fundamenty pod słupki z rur stalowych, z betonu C15 (patrz rys. nr 2).

Konstrukcja wiaty z rur stalowych RK 80x80x4 mm

Pokrycie dachu blacha trapezową ocynkowaną .

Utwardzenie płyty pod śmietnik – wykonać z kostki betonowej typu Polbruk grub. 6 cm na podsypce piaskowo – cementowej. Zakończenie krawędzi krawężnikiem betonowym.

Zakotwienia słupów na głębokość 80 cm od poziomu terenu i na szerokość 30 cm w betonie C15.

Ścianki wykonać z blachy perforowanej lub siatki stalowej. W części frontowej drzwi w ramie stalowej wypełnionej siatką metalową, wyposażone w patentowy zamek. Drzwi dwuskrzydłowe w wymiarze 180 x 200 cm

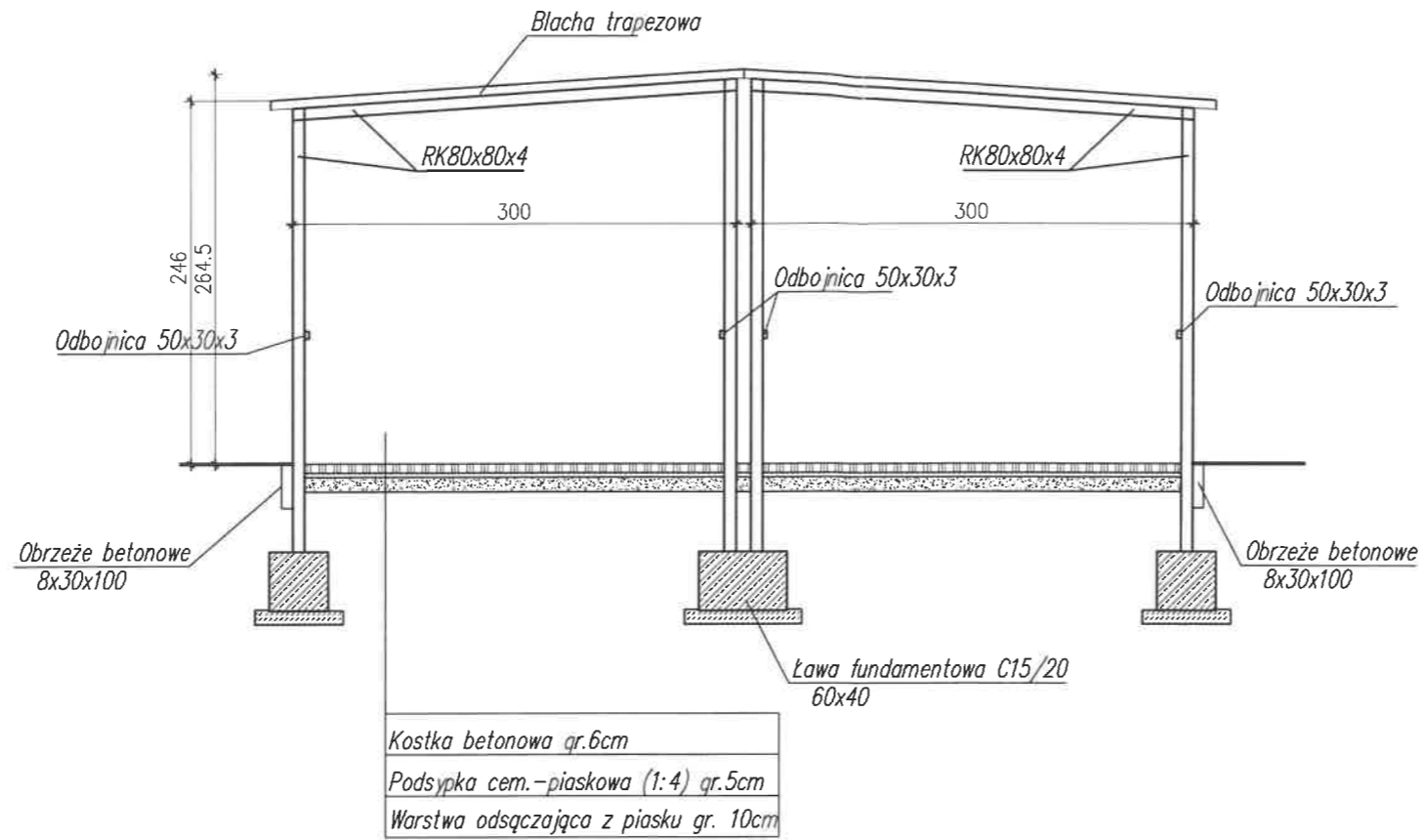
Rynna ϕ 120 i rury spustowe ϕ 100 : z blachy ocynkowanej grub. 0,55 mm.

Opracowała:

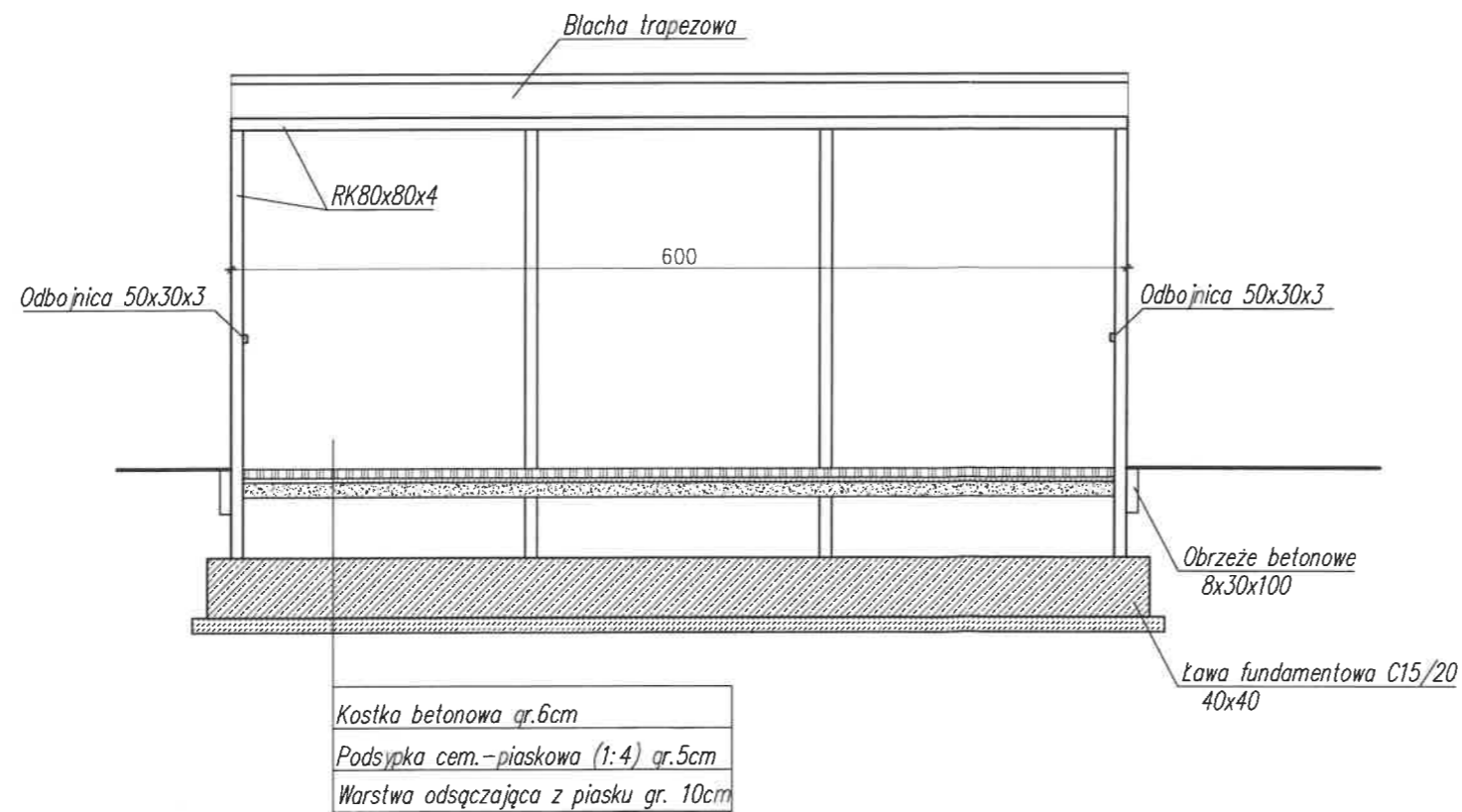
Inż. EWA RYCHŁOWSKA
Budownictwo i Inżynieria
Upt. Bud. 11 531/7530

CZEŚĆ GRAFICZNA

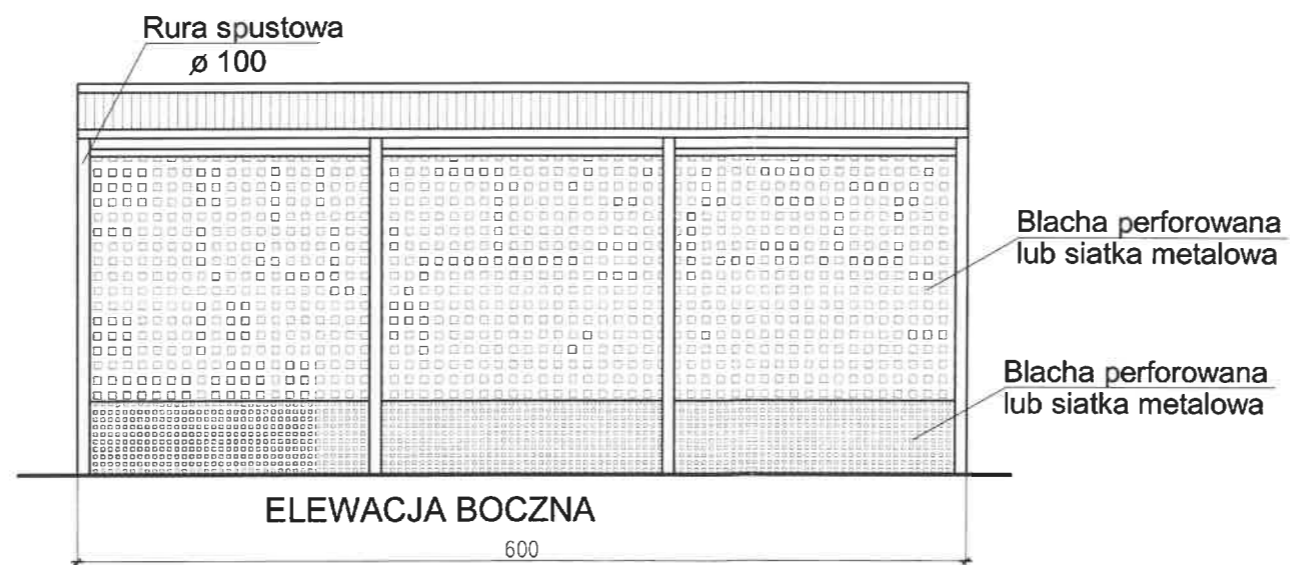
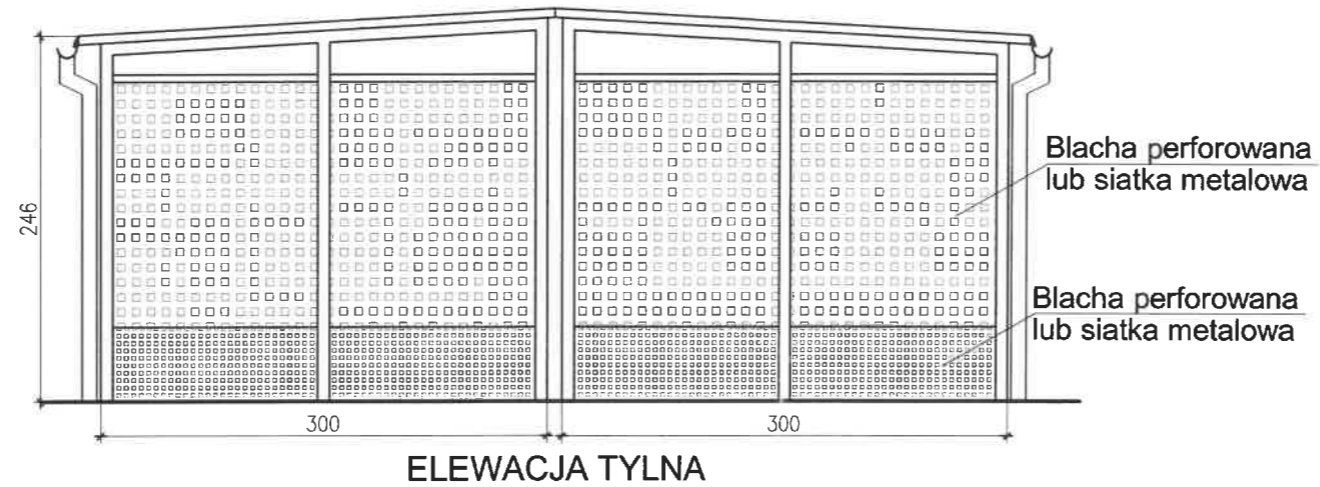
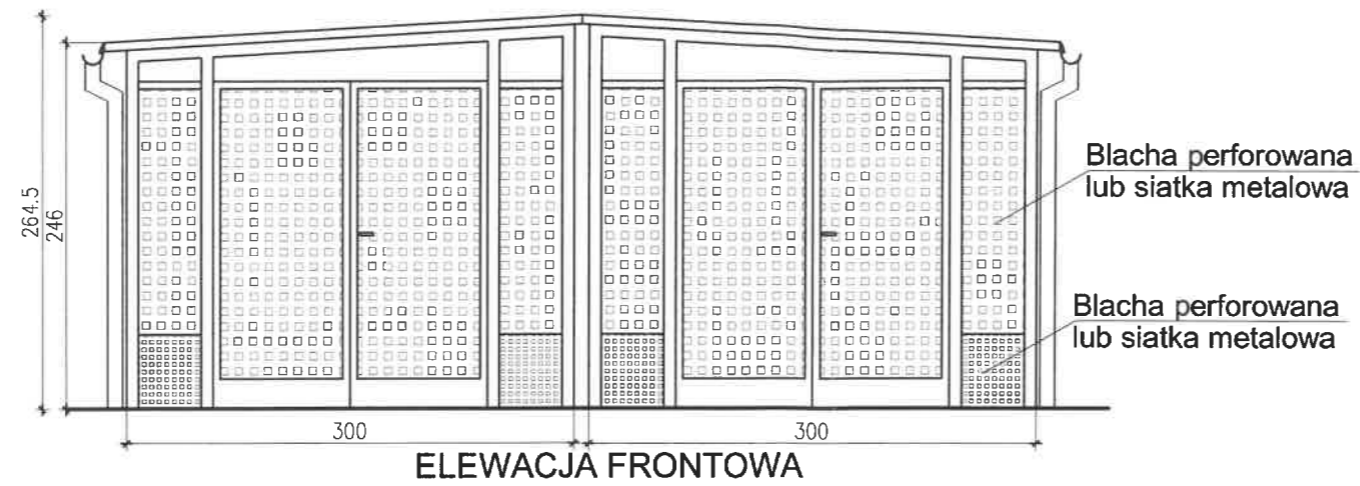
PRZEKRÓJ POPRZECZNY WIATY



PRZEKRÓJ PODŁUŻNY WIATY



Zakład Usług Projektowych "LERBUD" 88-100 INOWROCŁAW, UL. GEN. SIKORSKIEGO 23/8		TEMAT: Wiaty śmietnikowe na terenie dz. nr 5/23 dla budynków mieszkalnych przy ul. Daszyńskiego 32 i 34 w Inowrocławiu
STADIUM:	PROJEKT BUDOWLANY	SKALA 1:50
BRANŻA:	BUDOWLANA	RYS. NR 2
INWESTOR:	PGKiM Sp. z o.o. ul. KS. Wawrzyniaka 33, 88-100 Inowrocław	data 14.12.2021
TYTUŁ RYS.:	Przekroje	
OPRACOWAŁ:	inż. Ewa Rychłowska	



Zakład Usług Projektowych "LERBUD" 88-100 INOWROCŁAW, UL. GEN. SIKORSKIEGO 23/8		TEMAT: Wiaty śmietnikowe na terenie dz. nr 5/23 dla budynków mieszkalnych przy ul. Daszyńskiego 32 i 34 w Inowrocławiu
STADIUM:	PROJEKT BUDOWLANY	SKALA 1:50
BRANŻA:	BUDOWLANA	
INWESTOR:	PGKiM Sp. z o.o. ul. KS. Wawrzyniaka 33, 88-100 Inowrocław	RYS. NR 3
TYTUŁ RYS.:	Elewacje	data
OPRACOWAŁ:	inż. Ewa Rychłowska	14.12.2021