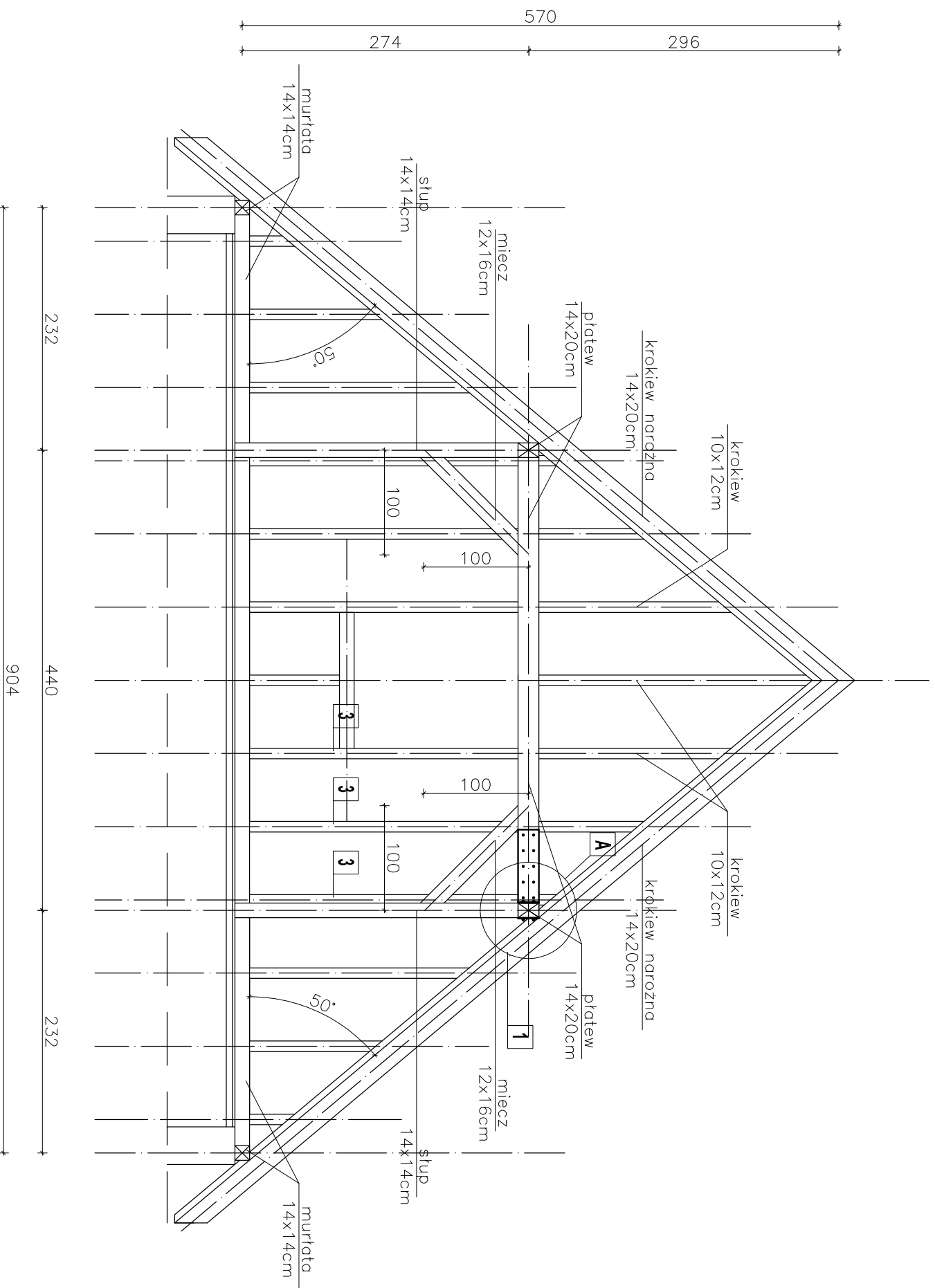


PRZEKRÓJ A-A

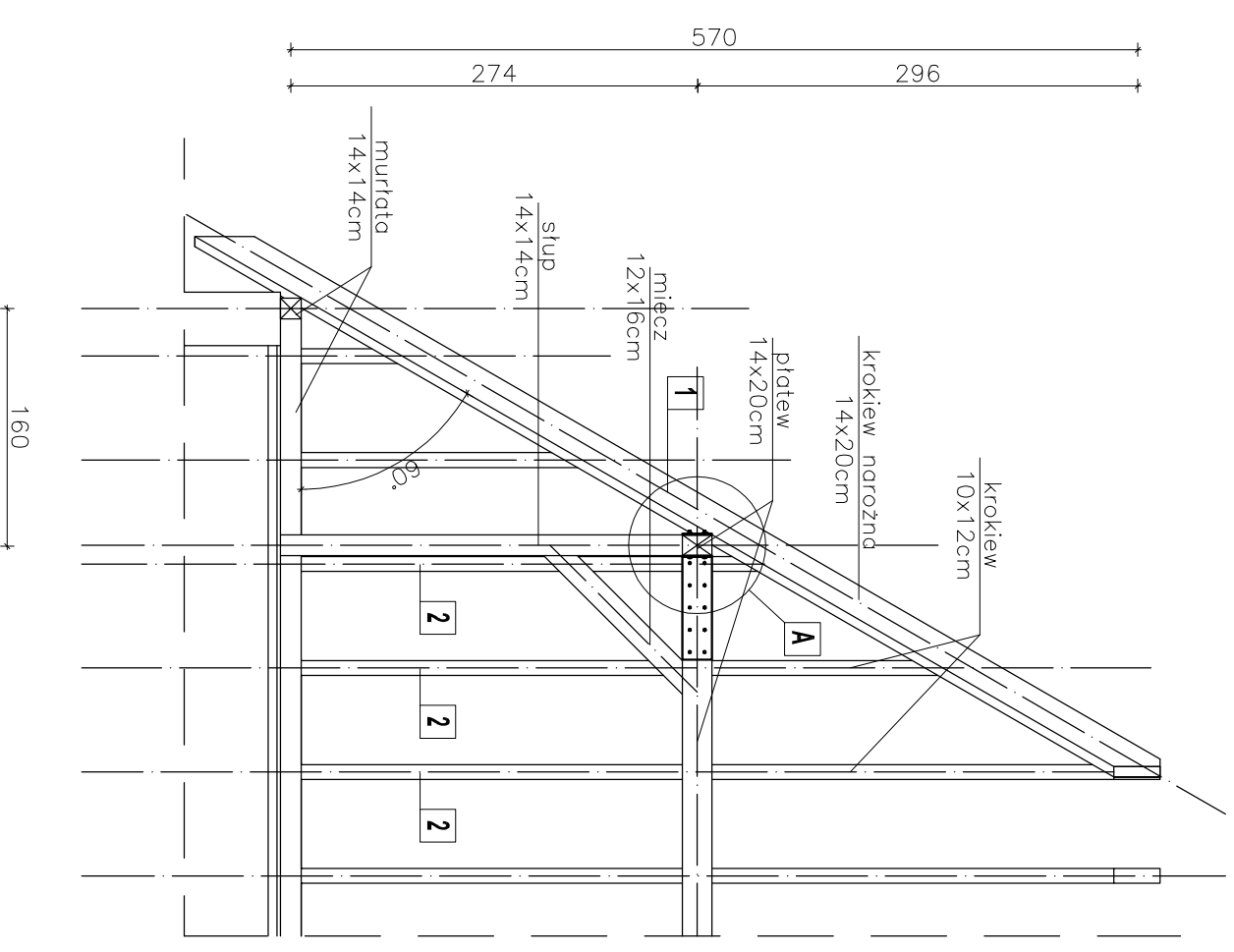


- | | |
|---|--|
| 1 | KROKIEW NAROŻA 14x20cm PRZEZNACZONA DO WYMIANY |
| 2 | KROKIEW 10x12cm PRZEZNACZONA DO WYMIANY |
| 3 | KROKIEW 10x12cm PRZEZNACZONA DO WYMIANY |
| A | SZCZEGÓŁ (RYS. NR 4) |

LEGENDA

KROKIEW PRZEZNACZONE DO WYMIANY DREWNO C24
ELEMENTY DREWNIANE NALEŻY ZAIMPREGOWAĆ BIO
I OGNIOCHRONNIE ŚRODKIEM np FOBOS M-4

PRZEKRÓJ C-C



JEDNOSTKA PROJEKTOWA: ZAKŁAD USŁUG PROJEKTOWYCH "PROJAL" ul. Św. Mikołaja 25/5 88-100 INOWROCŁAW	TEMAT OBRACANIA: EKSPERTYZA TECHNICZNA DOTYCZĄCA STANU TECHNICZNEGO ELEMENTÓW KONSTRUKCYJNYCH WIEŻBY DACHOWEJ LOKALIZACJA DZIAŁKA NR 927/ UL. SIKORSKIEGO 35 88-100 INOWROCŁAW TEMAT RYS.: PRZEKRÓJ A-A, C-C
---	---

INWESTOR: WSPÓLNOTA MIESZKANIOWA UL. SIKORSKIEGO 35 88-100 INOWROCŁAW	OPRACOWAŁ: Łukasz Zińczyc
---	------------------------------

DATA: 03.08.2011r.	SKALA: 1:50	BRANŻA: KONSTRUKCJA	RYS. NR: K-02
-----------------------	----------------	------------------------	------------------