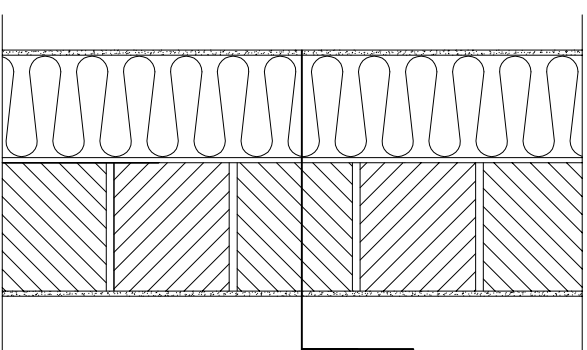


- UWAGA!**
- Parapet należy zamontować tak aby wystawał poza lico ściany 4 cm



Ocieplenie w systemie np
ATLAS tynk 2mm
 Cegła ceramiczna, pustaki
 Tynk, gładź gipsowa

- UWAGA!**
- Ocieplenie ściany zewnętrznej styropianem gr 8 cm do wysokości gzymsu nad parterem powyżej 10 cm styropianu EPS 70 FASADA FREZOWANY

KALMAR Marcin Maciejewski
 ul. Ponilskiego 8/27 88-100 Inowrocław

OBIEKT	Budynek mieszkalny		
ADRES	ul. POZNAŃSKA 1C		
INWESTOR	WSPÓLNOTA MIESZKANOWA POZNAŃSKA 1C		
TEMAT RYSUNKU	PRZEKROJ PRZEZ ELEWACJE ŚCIANY ORAZ SPOSÓB MOCOWANIA PARAPETÓW ZEWNĘTRZNYCH		
PROJEKTANCI:	Imię i nazwisko	nr uprawnień	podpis
architektura i konstrukcja	inż. ZDZISŁAW BIECHOWIAK WOJA.0423.KUP.18.0025.006	GP 15177346/173891 GA.N.362/RS.46/11/778	21.08.2010
opracował	mgr inż. Marcin Maciejewski		nr rysunku 4